

令和8年度

学校要覧



沖縄県立 北部農林高等学校

〒905-0006 沖縄県名護市字茂佐13番地

電話 0980-52-2634

FAX 0980-54-1664

URL <http://www.hokubu-ah.open.ed.jp>



校 訓

自主・創造・勤勉



制定のねらい

私たちは、学校生活において、
自主的精神をもって学び
豊かな創造力で現在・未来を見つめ
勤勉に人生を拓きます。

制 定：平成 8 年 1 月 28 日



国の登録有形文化財（旧国頭農学校玄関）



創立 40 周年記念碑

北部農林高等学校 校歌

作詞 島袋 俊一
作曲 渡久地 政一
制定 1962年9月8日



やま な み つ づ き み ず き よ き



く に が み の ち に お い た ち て



り そ う あ か る き が く え ん に



つ ど う わ こ う ど は つ ー ら つ と

		三		二		一
いそしむ我ら	農業資源の	ちかいは堅く	青春ほこる	故郷拓きし	集う若人	山脈つづき
意気高し	開発に	むすばれて	学びやの	同窓の	はつらつと	水清き
			海吹く風も	残ししつたえ	理想明るき	国頭の地に
			実習場に	しのびつつ	学園に	生い立ちて
			さわやかに	たたずめば		



北部農林高等学校 校花・校木・校蝶・校畜



「ナゴラン」

学名： *Sedirea japonica*

1700年代に名護市の名護岳で発見された事からその名が付けられた沖縄を代表する野生ランの一つである。しかし、可憐な花形と特有の芳香を有する事から乱獲にあい、自生地ではほぼ絶滅したとされている。平成元年の学科改編に伴い園芸工学科の生物工学コースが誕生し、それ以来ナゴランの増殖・栽培に関する研究に取り組んできた。バイオ技術と栽培技術の向上により2000株以上のナゴランを栽培しており、「ナゴランの香り溢れる北農」を目指している。



「リュウキュウマツ」

学名： *Pinus luchuensis* Mayr

リュウキュウマツは琉球列島固有種であり、年を重ねていくにつれて樹幹が広がり枝振りもみごとで、その樹景は実に壮麗である。創立40周年記念に寄合原農場で育林されたリュウキュウマツを正門から管理棟までの両脇に植樹した。その深い緑は正門から望む本校の眺めを優美なものにしている。将来的にはリュウキュウマツ並木のトンネルができるようにとの想いも込められている。



「オオゴマダラ」

学名： *Idea leuconoe*

白地に黒の斑点を散らした大きな羽を広げ、空中を飛びかう姿はとても優雅である。林業緑地科では、オオゴマダラの食草である「ホウライカガミ」を増殖し、近隣の小中学校へ配布を行い、オオゴマダラの観察など環境学習に取り組んできた。校内では黄金色に輝く蛹と校内を飛翔するオオゴマダラがよく観察され、見る者の心を和ませている。



「琉球在来豚 アグー」

学名： *Sus scrofa* var. *domesticus*

アグーは中型の大陸種に分類される琉球在来豚である。全身が粗い黒毛で覆われ、背がくぼみ、太く短い足が特徴的。600年余の養豚業と琉球の歴史が育んだ貴重な在来種。しかし、欧米種の導入により徐々に交雑化され数を減らし、幻の豚としてマスコミ等で紹介されるようになった。昭和59年より熱帯農業科では、わずか6頭の交雑化されたアグーを基礎に幻の豚を復元させるため、「戻し交配」を実施してきた。その長い研究の成果としてついに平成5年に復元されました。こうして復元されたアグーは沖縄の貴重な財産であり、沖縄の養豚業発展に大いに期待されている。

【1】学校概要

1 所在地

〒905-0006 名護市字宇茂佐13番地

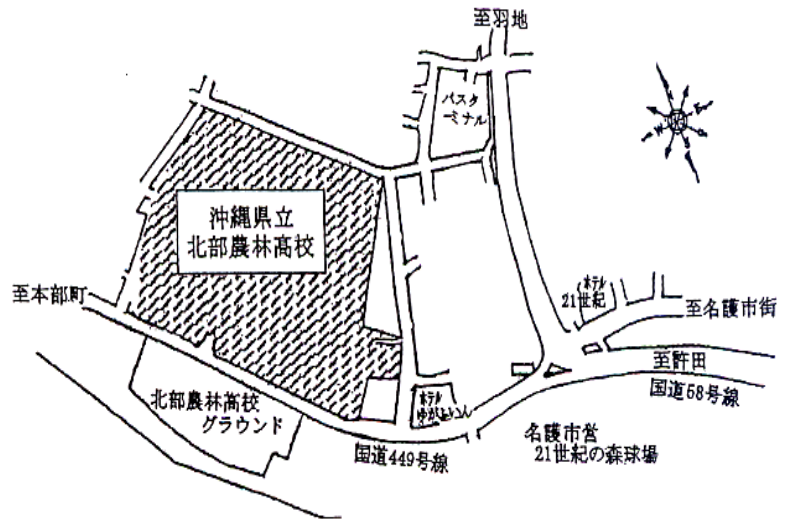
(東経127°57'54" 北緯26°35'25")

標高5.032m

TEL 0980-52-2634

FAX 0980-54-1664

名護バスターミナルより徒歩5分



2 校地・校舎

1) 校地

(単位:㎡)

施設名	面積	備考
第1運動場	14,217	県有地 44,698 後援会有地(有償) 59,936
第2運動場	15,557	
実習地	17,259	
敷地・その他	57,601	
計	104,634	

2) 校舎

(単位:㎡)

施設名		面積	取得年月日	施設名		面積	取得年月日
一般校舎	管理棟	1,265.00	H12.3.27	体育館他	体育館	1,538.97	H5.11.17
	普通教室(A棟)	1,675.00	H25.2.12		体育館教官室	195.92	H5.11.17
	特別教室(B棟)	1,112.58	H26.2.1		武道場	395.00	H27.7.31
	給食室	238.00	S57.3.31		プール専用室	153.08	S60.3.16
	標本館	158.67	S40.6.28		部室①	64.86	H5.9.30
					部室②	251.00	H23.3.29
	計	4,449.30			計	2,598.83	
産業教育振興校舎							
熱	熱帯農業科棟	509.98	H27.6.10	園	園芸ボイラー室	16.00	S53.3.19
	園芸工学科棟	1,033.30	H11.3.15		園芸農薬散布室	16.00	S62.3.28
園芸工学科	野菜温室1棟	236.00	H11.3.12	林業緑地科	林業科棟	1,020.00	H11.3.15
	野菜温室4棟	806.00	H12.3.28		林業緑地科棟	1,358.00	H11.3.23
	園芸温室2棟	255.00	S52.3.25		育苗温室1棟	180.00	H11.3.22
	園芸温室3棟	457.00	S53.3.19		育苗温室1棟	200.00	H12.3.28
	園芸温室3棟	306.00	S59.3.27	農業機械室	360.00	H12.3.27	
	園芸温室1棟	218.00	S62.3.28	食品定	生活科学科棟	1,582.00	H5.10.26
	草花温室1棟	236.00	H11.3.12		食品科学科棟	1,599.00	H12.3.27
	育苗温室1棟	170.00	H12.3.28		食品製造実習棟	972.00	S63.6.6
	農機具室	291.90	H28.6.10		食品ボイラー室	31.75	S51.6.6
		用土室	124.00	S53.3.19	定時制温室	200.00	S59.3.27
計	11,886.03						

3) 校外農場(寄合原):名護市字名護4607-1番地 TEL 0980-52-2894 (単位:m²)

敷地・その他	55,940	後援会有地 {有償 85,050 144,378 {無償 59,328
実習地	88,438	

産業教育振興校舎(寄合原) (単位:m²)

施設名	面積	取得年月日	利用内容	備考	
補助対象	農業管理実習室	318.96	S49.1.17	農機具室	
	畜産実習室	207.00	S53.3.19	堆肥舎	
	畜産実習室	292.00	S53.3.22	肥育育成牛舎	
	畜産実習室	262.00	S53.3.22	肥育豚舎	
	温室(園芸)	200.00	S53.3.22	作物1号温室	
	養鶏実習室	346.00	S59.3.27	ブロイラー鶏舎	
	農業実習室	300.00	S59.3.27	農業機械実習室	
	畜産実習室	245.00	S59.8.7	飼料収納庫	
	温室(園芸)	210.00	S59.8.7	作物2号温室	
	農業実験実習室	1,006.06	S62.3.28		
	畜産実習室		S62.3.28	豚舎	
	畜産実習室	200.00	S60.1.13	豚舎	
	合計	3,881.10			
補助対象外	宿泊実習棟	587.00	H11.3.23		平成10年度改築
	牛舎	181.00	H11.3.12		平成10年度改築
	豚舎	155.00	H11.3.12		平成10年度改築
	温室	264.00	H7.3.	果樹温室	
	温室	264.00	H7.3.	果樹温室	
	合計	1,451.00			

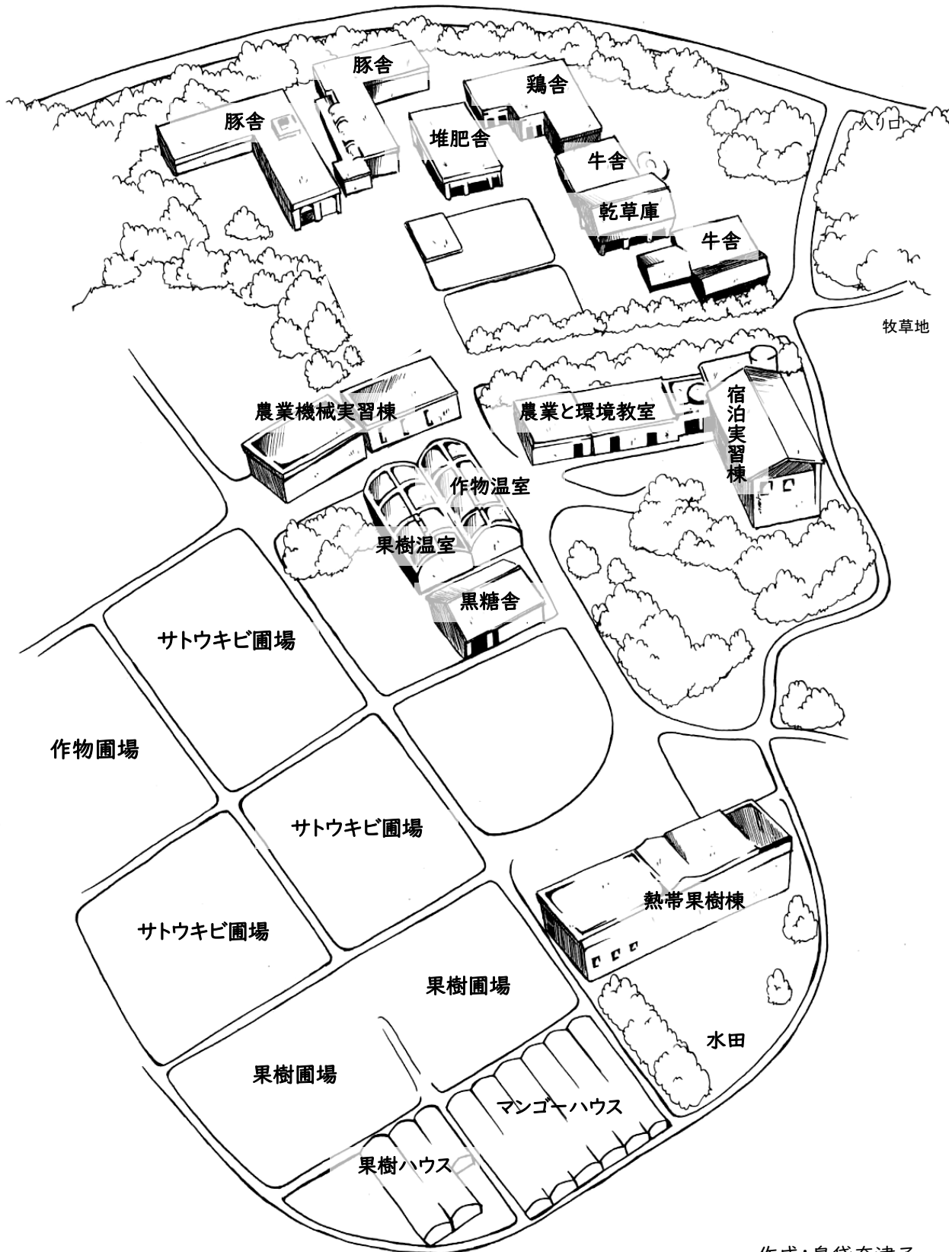
4) 演習林 (単位:m²)

演習林	565,038	県有地
-----	---------	-----

北部農林高等学校
校舎・教室配置図



寄合原農場施設配置図



作成：島袋奈津子

【2】3年間の沿革(概要)

明治35年4月13日	甲種國頭郡各間切島組合立農学校として創設
明治44年10月1日	沖縄縣立國頭農学校に昇格
大正5年3月21日	嘉手納に移転、沖縄県立農学校に改称
大正12年4月1日	林科を設置し沖縄県立農林学校に改称
昭和21年1月28日	沖縄県立北部農林高等学校として開校、名護農業試験場と併設 元沖縄県立農林学校在校生2年40名、3年43名編入
昭和24年2月5日	名護市宇字茂佐1番地に学校移転
昭和31年4月5日	定時制課程農業科新設
昭和33年4月1日	農産加工科(のち食品製造科)が新設、農業科、林業科、農村家庭科(のち生活科)の4学科となる
平成元年4月1日	農業科を改編して「熱帯農業科」「園芸工学科」を新設
平成2年4月1日	林業科を「林業緑地科」、生活科を「生活科学科」、食品製造科を「食品科学科」へ改編する 定時制課程に単位制を導入する

全日制課程

【令和5(2023)学年度】

4月	7日	一学期始業式 令和五年度入学式
4月	13日	沖縄県学校農業クラブ連盟 第一回研究協議会(事務局校)
5月	2日	新入生歓迎球技大会 バレーボール 名護二十一世紀の森体育館
5月	12日	第一回 校内農業クラブ発表大会
5月	20日	PTA総会 授業参観
5月	23日	三者面談 進路面談 ~三十一日
5月	24日	生徒総会 高校総体激励式
5月	25日	日本学校農業クラブ連盟 令和五年度 春季代議員会 参加者 比嘉美琉(三年) 東京オリンピック記念青少年総合センター
5月	26日	令和五年度県高校総体総合開会式 県総合運動公園レクリエーションドーム
5月	27日	レスリング 団体優勝(八年連続二十七回目) 個人五一kg 級優勝瀬名波 榮斗(一年) 五十五kg 級優勝 玉城 悠(一年) 六十kg 級優勝 眞栄田 空斗(二年) 準優勝 森松 莉久(一年) 六十五kg 級優勝 野原 海斗(一年) 三位 大城 章碩(一年) 七十一kg 級優勝 長谷川 晴也(三年) 九十二kg 級優勝 岸本 尚真(一年) 百二十五kg 級優勝 嶺井 元陽(二年) 女子 五十七kg 級優勝 宮城 瑠菜(二年) 相撲 団体 準優勝 個人 百kg級 三位 長嶺銀太(三年) ソフトテニス(ペア) ベスト八(九州大会派遣) 大城 天(三年)・岸本 恵人(二年)
6月	1日	台風二号発生のため臨時休業(職員は十時半より業務停止)
6月	2日	沖縄県学校農業クラブ連盟 第二回研究協議会(天候不良のためオンライン開催)
6月	11日	令和五年 国体予選 相撲 浦添市のANAどすこいパーク
6月	13日	サイバー犯罪防止後援会 講師 沖縄県警本部 少年課 警部補 安次嶺秀樹
6月	14日	校長講話 野球部激励会
6月	17日	第六十四回全九州高等学校レスリング競技大会 ~一九日 五十三kg級 準優勝 宮城瑠菜(二年) 六十kg級 三位 眞栄田空斗(三年) 百二十五kg級 三位 嶺井元陽(二年)
6月	18日	第百五回全国高等学校野球選手権記念沖縄大会 北農・辺土名高校 対 首里高校 コザしんきんスタジアム
6月	19日	平和資料展 図書館 ~三十日
6月	26日	平和について考える映画鑑賞会 映画「かんからさんしん」名護市民会館
6月	22日	県立農林学校隊最後の碑慰霊祭 東村 参加:生徒会・職員・生徒代表
6月	29日	令和五年度全九州体育大会ソフトテニス競技 ~七月三日 長崎市総合運動公園かきどまり庭球場
6月	30日	第七十一回 沖縄県学校農業クラブ連盟大会 プロジェクト発表・意見発表 沖縄県学校農業クラブ連盟結成七十周年記念式典 名護市民会館 プロジェクト発表Ⅱ類 最優秀賞 食品科学科 大田清音(3年) 他七名 「麦芽のアップ サイクル及び地域食材を活かした商品開発」 プロジェクト発表Ⅲ類 最優秀賞 食品科学科 石倉歌笑(三年) 他三名 「奇跡の森で育ったかきの有効利用」 意見発表Ⅱ類 最優秀賞 食品科学科 瑞慶覽 桜(三年)「始動!農家お助け隊」
7月	1日	第七十八回国民体育大会レスリング競技沖縄県選手選考会 本校武道場
7月	2日	第七十六回九州高等学校相撲競技大会 大分県宇佐市総合運動場相撲場
7月	5日	沖縄県学校農業クラブ連盟大会 平板測量競技 フラワーアレンジメント競技 本校
7月	6日	校内リーダー研修 ~七日 名護青少年の家 参加 生徒会執行部 各クラス代表2名
7月	12日	生徒会長選挙 会長 座間味 賢吾(二年)
7月	13日	沖縄県学校農業クラブ連盟大会 農業情報処理競技会 本校情報処理室 優秀賞 生活科学科 岸本ひなた(三年) 食品科学科 我那覇 凜(三年)
7月	13日	高校生ちゅらマナーアップ フォーラム 参加者:棚原夢愛(三年) 座間味 賢吾(二年)
7月	14日	第一回ゆんたく市 愛媛県宇和島高校来校(生産物販売) 職員一名 生徒二名 子ども食堂贈呈式 北農会館
7月	19日	交通安全講話 講師 名護警察署 交通課 巡查部長 吉田剛司 本校体育館
7月	20日	一学期 終業式
7月	25日	沖縄県学校農業クラブ連盟大会 家畜審査 今帰仁村セリ市場
8月	4日	第1回体験入学(中学3年生対象)
8月	9日	高校生ボランティアアワード二〇二三 全国大会東京都新宿住友ビル ~十日 エコ部 特別賞受賞 「北農桜プロジェクト」生活科学科 二年 上里三月 他5名
8月	8日	九州学校農業クラブ連盟大会(長崎県)~十日

		プロジェクト発表Ⅲ類 最優秀賞 食品科学科 石倉歌笑(三年) 他二名 「奇跡の森で育ったがきの有効利用」
8月	18日	意見発表Ⅱ類 最優秀賞 食品科学科 瑞慶覧 桜(三年)「始動!農家お助け隊」 沖縄県学校農業クラブ連盟大会 農業鑑定競技会 web開催 全国大会出場 畜産分野 伊藤 虎太郎(二年) 園芸分野 比嘉 彩乃(三年) 造園分野 比嘉夢乃(一年) 生活分野 上里美月(二年) 食品分野 阿波根 純菜(三年)
9月	1日	始業式 正副HR長任命式
9月	5日	令和六年度選択科目説明会 二年生対象
9月	12日	第47回沖縄県高等学校総合文化祭弁論部門大会 参加 比嘉彩乃(三年)
9月	19日	薬物乱用防止講座 本校体育館 講師 沖縄県警察本部生活安全部少年課警部補 安次嶺秀樹
10月	12日	体験入学(中学3年対象)～十三日 中学生参加者数 百九十六名
10月	12日	国際平和ワークショップ JICA沖縄センター 参加 仲地采桜依(二年)
10月	22日	第七回 学園祭 テーマ「夏を終わらせない思い!最後まで燃えて太陽になれ!」
10月	24日	第七十四回日本学校農業クラブ全国大会 令和五年度熊本大会 プロジェクト発表Ⅲ類 最優秀賞 (文部科学大臣賞)「奇跡の森で育ったカラキの有効利用」 食品科学科 石倉歌笑(三年) 幸地咲輝(二年) 名嘉美羽(二年)
		意見発表Ⅱ類 優秀賞 食品科学科 瑞慶覧 桜(三年)「始動!農家お助け隊」
10月	27日	農業鑑定競技 園芸部門 優秀賞 比嘉彩乃(三年)
10月	27日	秋の読書週間 ～十一月九日 図書館でのイベント
10月	28日	第2回 ゆんたく市場 令和五年度 県新人大会レスリング 優勝 五十五kg級 玉城悠(二年) 六十kg級 大城章碩(一年) 六十五kg級 野原海斗(一年) 九十二kg級 岸本尚真(一年) 百二十五kg級 嶺井元陽(二年) 女子 五十三kg級 宮城瑠菜(二年) 二位 五十一kg級 瀬名波榮斗(一年) 百二十五kg級 新城英斗(一年)
10月	28日	令和五年度 県新人大会相撲 準優勝 百kg超級 崎山大喜(二年)
11月	2日	第四十七回沖縄県高等学校総合文化祭総合文化祭 フラワーアレンジ 園芸工学科 比嘉幸乃華(二年) 発表部門 食品科学科 石倉歌笑(三年) 幸地咲輝(三年) 名嘉美羽(二年)
11月	2日	令和五年度 総合防災訓練 安田根川公園までの避難訓練
11月	7日	令和五年度 熱帯農業科寄合原農場見学会(中学生対象) 九人参加
11月	8日	令和五年度 第四十七回北部地区畜産共進会「第三部肉牛、枝肉部門」 熱帯農業科 畜産コース 「大福号」 等級A5 BMS9
11月	11日	令和五年度 国際性に富む人材育成事業グローバルリーダー育成海外短期研修 ～二十日 学校代表 伊藤虎太郎(二年)
11月	15日	沖縄国際洋蘭博覧会 コンクール審査部門 参加 園芸工学科(三年)
11月	20日	農業クラブにかかる全国大会入賞者による沖縄県教育長表敬訪問 プロジェクト発表Ⅲ類 最優秀賞 石倉歌笑(三年) 幸地咲輝(二年) 名嘉美羽(二年) 意見発表Ⅱ類 優秀賞 食品科学科 瑞慶覧 桜(三年)
		農業鑑定競技 園芸部門 優秀賞 比嘉彩乃(三年)
11月	22日	令和五年度 校内マラソン 男子一位 玉城悠(食品科学科二年) 女子一位 宮城瑠菜(食品科学科二年)
11月	22日	第一回FFJ大会最優秀賞記念碑建立実行委員会 本校会議室
11月	30日	沖縄県学校農業クラブ連盟 第三回研究協議会 場所:本校課題研究室
12月	9日	第二十回ヤンバル圏高校生スピーチコンテスト 主催 名護市国際交流協会 金賞 石川香奈(三年)
12月	10日	第十四回 生産物即売会 来場者数 三千二十三人
12月	14日	性教育講演会「あなたの体と心を守る性教育～相談する力を育む～」 講師 伊佐恵莉可 照屋直美 安里千恵子(一般社団法人ある)
12月	22日	芸術鑑賞「オリジンお笑いライブin北部農林」 劇団O.Z.G 場所:本校体育館
12月	25日	二学期終業式
12月	26日	獣魂祭 熱帯農業科 寄合原農場
(令和6年)		
1月	9日	三学期始業式 心の安全チェック(教育相談アンケート)
1月	12日	三年生学年末考査～十六日
1月	24日	沖縄県学校農業クラブ連盟会計監査 本校視聴覚室
1月	26日	創立記念講話 講師 屋比久 保先生 本校体育館
1月	28日	北部農林高等学校フォーラム及び講演会 本校体育館 FFJ記念碑の除幕式
2月	1日	沖縄県学校農業クラブ連盟 第三回生徒役員会 課題研究室
2月	6日	第二回校内農業クラブ発表大会 本校体育館 優秀賞 分野Ⅰ類「規格外加工黒糖「エバ糖」の有効利用と普及活動 ～産学連携した商品開発～」食品科学科 分野Ⅰ類「端肉を使った肉まん作り」食品科学科 分野Ⅱ類「ナゴランの保全」園芸工学科 分野Ⅱ類「林産物利用から学ぶSDGs」林業緑地科 分野Ⅲ類「在来小麦「江島神力」の普及活動」食品科学科 分野Ⅲ類「沖縄コヒープロジェクトの取り組みpartⅣ」熱帯農業科
2月	8日	三年生ワックスがけ
2月	13日	三年生進学・就職準備期間 ～二十七日 第三回ゆんたく市
2月	16日	子ども食堂への贈呈式 北農会館
2月	29日	同窓会入会式 卒業式予行演習
3月	1日	卒業式 全日制第七十七回・定時制第六十五回
【令和6(2024)学年度】		
4月	8日	一学期始業式 令和六年度入学式
4月	11日	沖縄県学校農業クラブ連盟 第一回研究協議会(事務局校)

4月	15日	バニラ苗の贈呈式 園芸工学科 武田薬品工業株式会社 京都薬用植物園 坪田勝次 氏 来校
4月	17日	令和六年度高等学校等デジタル人材育成支援事業 決定通知 文部科学大臣(高等学校DX加速化推進事業)
5月	2日	新入生歓迎球技大会 バレーボール 名護二十世紀の森体育館
5月	10日	第一回 校内農業クラブ発表大会
5月	13日	平和フィールドワーク 中部戦跡巡り 三年
5月	16日	日本学校農業クラブ連盟 令和六年度 春季代議員会 参加者 前原流華(三年) 東京オリンピック記念青少年総合センター ～十七日
5月	19日	PTA総会 授業参観
5月	21日	三者面談 進路面談 ～三十一日
5月	23日	安全教室「自転車通学者の集いの会」本校視聴覚室
5月	29日	令和六年度 生徒総会 本校体育館 高校総体激励式
5月	30日	サイバー犯罪被害防止講演会 講師 安次嶺秀樹 氏(県警本部生活安全部少年課 警部補)本校体育館
5月	30日	沖縄県学校農業クラブ連盟リーダー研修会～三十一日(名護青年の家)
5月	31日	令和六年度県高校総体総合開会式 県総合運動公園レクリエーションドーム
6月	1日	高校総体 相撲 団体戦二位 優勝 無差別級 優勝 百kg超級 崎山大喜(三年) 具志川ドーム
6月	2日	レスリング 団体 優勝(九年連続二十八回目) 五十五kg級 優勝 玉城 悠(三年) 北部農林高校 六十五kg級 優勝 伊良皆 元希(三年) 七十一kg級 優勝 野原 海斗(二年) 百二十五kg級 優勝 嶺井 元陽(三年) 女子五十三kg級 優勝 宮城 瑠菜(三年) 九十二kg級 準優勝 岸本 尚真(二年)
6月	8日	国体県予選 具志川ドーム 優勝 崎山大喜(三年) 派遣決定
6月	6日	沖縄県学校農業クラブ連盟 第二回研究協議会(事務局校)
6月	16日	九州高校総体 レスリング 百二十五kg級 優勝 嶺井元陽(三年) 女子五十三kg級 準優勝 宮城 瑠菜(三年)
6月	20日	職員研修(全定)特別支援教育「生徒理解と合理的配慮」講師 大塚義也(本校SC)
6月	21日	農林学校隊最後の碑慰霊祭 東村
6月	24日	「平和を考える映画鑑賞会」名護市民会館
6月	27日	第七十二回沖縄県学校農業クラブ連盟大会(会場準備、発表リハーサル、審査会)
6月	28日	第七十二回沖縄県学校農業クラブ連盟大会 意見発表 プロジェクト発表 名護市民会館 意見発表Ⅲ類 最優秀賞 幸地咲輝(三年)「カラキで地域活性化!～奇跡の森で育った宝石の有効活用～」 プロジェクト発表Ⅱ類 最優秀賞 花城拳斗(三年)他七名 「ナゴラン保全の研究～北農産ナゴランにおける増殖普及の取り組み～」 プロジェクト発表Ⅲ類 最優秀賞 大城由賀怜(三年)他三名 「ちがいのわかる珈琲人を目指して!～沖縄コーヒープロジェクトの取り組みPartⅣ～」 プロジェクト発表Ⅰ類 優秀賞 具志川はな(二年)他五名 「規格外加工黒糖「エバ糖」の有効利用と普及活動～産学連携した商品開発～」
7月	4日	第七十二回沖縄県学校農業クラブ連盟大会 技術競技総合開会式 ～五日 本校
7月	5日	平板測量競技 最優秀賞 仲松青空(二年)他三名 フラワーアレンジメント競技 優秀賞 比嘉幸乃華(三年)
7月	9日	校内リーダー研修 生徒会主催 課題研究室
7月	9日	交通安全講話 講師 島袋 健 氏(名護警察署 警部補) 本校体育館
7月	10日	生徒会長選挙 本校体育館
7月	11日	伊平屋村出身海外短期留学派遣事業 比嘉七星(三年) アメリカ ワシントン州 ～三十一日
7月	12日	ゆんたく市場 本校 こども食堂贈呈式 北農会館
7月	12日	家畜審査競技会 今帰仁村セリ市場
7月	12日	「思考の幅を広げる」研修SOGIE・LGBT・ジェンダー 生活科学科一二年 講師 翁長由佳(Mato社会福祉士)
7月	18日	「性と生について考える」研修 生活科学科三年 課題研究室 講師 深津真弓(美ら海ユースクリニック)
7月	19日	一学期 終業式 生徒会長任命式 生徒会長 川田太陽(一年) 熱帯農業科
8月	6日	第六十七回九州学校農業クラブ連盟発表大会(鹿児島)～八日 意見発表Ⅲ類 最優秀賞 幸地咲輝(三年)「カラキで地域活性化!～奇跡の森で育った宝石の有効活用～」
8月	15日	沖縄県学校農業クラブ大会 農業鑑定競技 本校
9月	1日	始業式 正副HR長任命式
9月	3日	基礎力診断テスト
9月	9日	教育実習(～二十四日) 実習生 琉球大学 川俣沙紗矢香(食品科学科) 本田崇将(生活科学科)
9月	13日	英語能力判定テスト
10月	1日	名護市ふるさと納税 熱帯農業科 チャーグ肉販売開始
10月	8日	薬物乱用防止講話 講師 県警察本部生活安全部少年課 健全育成係 大山 哲
10月	11日	第二回体験入学・中学向け入試説明会
10月	20日	第四十三回体育祭
10月	21日	第七十五回日本学校農業クラブ連盟大会(岩手大会)～二十四日
10月	23日	新人大会激励式 体育館
10月	25日	第二回ゆんたく市場 場所 図書館前
10月	25日	初任研公開授業 来校 県立総合教育センター 指導主事 徳永公男
10月	25日	全国産業教育フェア栃木大会第二十三回フラワーアレンジメントコンテスト、視察 ～二十七日(日) 本校代表視察 松田りひろ(一年)
10月	26日	県高校新人体育大会 ～二十九日 レスリング 場所 南風原高校体育館 男子 団体優勝(十連覇・三十九回目) 個人 五十五kg級 二位 瀬名波榮斗(二年) 六十kg級 二位 大城章碩(二年) 六十五kg級 二位 森松莉久(二年) 六十五kg級 二位 森松莉久(二年) 七十一kg級 優勝 野原海斗(二年) 八十kg級 優勝 新城英斗(二年) 九十二kg級 優勝 岸本尚真(二年) 相撲 場所 うるま市具志川ドーム 団体戦準優勝 個人 個人戦無差別級 三位 玉城春翔(一年) 八十kg級 二位 川田太陽(一年) 全国産業教育フェア栃木大会 フラワーアレンジメントコンテスト 審査員奨励賞 比嘉幸乃華(三年)
11月	8日	総合防災訓練

11月	8日	令和6年度森林・林業の技術交流発表大会 場所 熊本県民交流会館パレア 優秀賞 林業緑地科 令和6年度グローバルリーダー育成海外短期研修事業 オーストラリア研修 ~二十日 生活科学科 具志川 結(二年)
12月	5日	沖縄県農業クラブ連盟 第三回研究協議会(事務局校) 本校 課題研究室
12月	8日	第十五回 生産物即売会 来場者 二千八百七人
12月	12日	性教育講演会 体育館 講師 神田奈津子 名桜大学准教授
12月	13日	第六十八回家庭クラブ研究発表会 受賞 教育長賞 クローバー賞 山入端芽依(三年) 具志川結(二年) 山城愛結(二年) 山本花那(二年) 「地域を愛し、地域に愛され隊 ~SDG'sを通して~」
12月	14日	第十回全国ユース環境活動発表大会九州・沖縄大会 優秀賞 林業緑地科 比嘉辰璃(一年) 比嘉翔(一年) 生活科学科 福地美優(一年) 名城亜美(一年) 伊良波青空(一年)
12月	17日	林業緑地科2年研修旅行~20日(関東)
12月	18日	令和六年度九州森林・林業の技術交流発表大会九州管理局長賞 優秀賞 場所 熊本県 玉城美愛音(三年) 上里美月(三年) 安座間博翔(二年) 前田満月(二年)
12月	24日	芸術鑑賞 本校体育館 「執心鐘入」 沖縄伝統組踊 子の会
12月	25日	二学期終業式
12月	26日	獣魂祭(熱帯農業科) 場所 寄合原農場 慰霊碑
(令和7年)		
1月	9日	三学期始業式 HR長任命式
1月	22日	沖縄県学校農業クラブ連盟会計監査 本校 視聴覚室
1月	28日	北部農林高等学校創立79周年記念 記念講話・演奏 本講体育館 講師 與那敏(食品製造科28期)(株) Earth Record Japan 取締役
1月	31日	予餞会(種目:バレーボール、名護市21世紀の森体育館)
2月	7日	こども食堂贈呈式 北農会館
2月	10日	第二回校内農業クラブ発表大会 本校体育館
2月	12日	三年生進学・就職準備期間 ~二十五日
3月	28日	同窓会入会式 卒業式予行演習
3月	1日	卒業式 全日制第78回 定時制第66回

【令和7(2025)学年度】

4月	7日	一学期始業式 令和七年度入学式(入学者:百三十七名)
4月	23日	全体集会(HR庁任命式・対面式)
4月	25日	生活科学科家庭クラブ入会式 林業緑地科 演習林実習
5月	2日	新入生歓迎球技大会 バレーボール 名護二十一世紀の森体育館
5月	10日	第一回 校内農業クラブ発表大会
5月	12日	平和フィールドワーク 中部戦跡巡り 三年
5月	14日	北部農林高校後援会主催外国語(英語)教室開講式 一年十一名 二年七名 三年二名
5月	16日	体験入学「第一回北農探検隊~北農で何を学ぶ?見てみよう・体験してみよう!」参加者百八十七名
5月	18日	日曜授業参観 保護者対象講演会 講師:屋比久翔平氏 PTA総会
5月	20日	高校総体激励式 生徒総会 三者面談 進路面談(~二十七日)
5月	23日	令和七年度県高校総体総合開会式 県立武道館アリーナ棟
5月	24日	高校総体(相撲・レスリング・男女バスケット・男子バレー・男子ソフトテニス) 相撲競技(具志川ドーム) 【団体戦】準優勝 【個人戦】無差別級 優勝 玉城鳳真(一年) 準優勝 玉城春翔(二年) 百kg級 優勝 玉城鳳真(一年) 三位 比嘉辰璃(二年) 八十kg級 準優勝 川田太陽(二年) 三位 玉城春翔(二年) 四位 島袋倅空(二年) レスリング競技(南風原高校体育館) 【学校対抗戦】優勝(十年連続二十九回目) 【個人対抗戦】五十五kg級 優勝 具志堅壘(一年) 七十一kg級 優勝 野原海斗(三年) 二位 新城英斗(三年) 八十kg級 優勝 河村碧士(一年) 九十kg級 優勝 岸本尚真(三年) 百二十五kg級 優勝 親川翔和(一年)
5月	26日	食品科学科三年 手打ち日本そば体験実習
5月	28日	第七〇回沖縄県学校農業クラブ連盟リーダー研修会(糸満青年の家~三十日)
5月	29日	サイバー犯罪被害防止講演会 講師 玉城 涼氏(県警本部サイバー犯罪対策課) 本校体育館
6月	2日	高校総体 空手道(八重山) 【個人組手】松田凌八(二年)
6月	10日	進路フェスタin名護(二学年全員参加) 名護二十一世紀の森体育館
6月	11日	期末テスト(~十三日)
6月	16日	農林学校隊最後の碑慰霊祭 東村 図書館平和資料展(~三十日)
6月	18日	沖縄県学校農業クラブ連盟大会 選手激励式
6月	20日	平和を考える映画鑑賞会(名護市民会館) 九州高等学校PTA連合会沖縄大会(宜野湾市)
6月	21日	全九州高等学校レスリング競技大会 選手宣誓 野原海斗(三年) 【学校対抗戦】ベスト八 【個人対抗戦】五十五kg級 ベスト八 具志堅壘(一年) 七十一kg級 ベスト八 野原海斗(三年) 百二十五kg級 ベスト八 親川翔和(一年)
6月	23日	慰霊の日奉仕活動(名護青少年の家) ボランティア同好会四名 生徒会執行部五名 参加
6月	26日	第七十三回沖縄県学校農業クラブ連盟大会(豊見城市立中央公民館 二学年 参加) プロジェクト発表I類 最優秀賞 具志川はな(三年)・大兼久楽人(一年)他三名 「規格外加工黒糖エバ糖の有効利用と普及活動PartII ~もう規格外とは言わせない!!~」 プロジェクト発表II類 最優秀賞 松田りひろ・伊良波颯也(二年)他四名 「コーヒー界隈はSDGsキャンセルできません!~コーヒーグランスアップサイクル取り組みPartIV」 プロジェクト発表III類 最優秀賞 宮里京香・與那嶺優和(三年)・山城千和(一年)他五名 「海の恵み、モズクで広がる地域交流~水雲油味噌で伊平屋島を元気に!~」
7月	1日	小型移動式クレーン運転講習会(学科~二日) 面接対策セミナー(三年就職希望者)
7月	3日	安富祖小学校セカンドスクール体験交流会(熱帯農業科:寄合原農場) 車両系建設機械運転技能講習(実技 ~四日) 生徒十一名 受講
7月	4日	校内リーダー研修 生徒会主催 課題研究室

- 7月 6日 全九州高校体育大会 相撲競技(熊本)
【個人戦】八十kg級 ベスト八 玉城春翔、川田太陽(二年) 百kg級 準優勝 玉城鳳真(二年)
小型移動式クレーン運転講習会(実技) 生徒十九名 職員二名 受講
名護の日コンサート 具志川結(三年) 独唱 出演
食物調理具術検定一級、準一級実技試験 四名
- 7月 9日 生徒会長選挙(信任投票) 新生徒会長候補者 大城瑠璃(生活科学科二年)
- 7月 10日 高校生ちゅらマナーアップフォーラム(教育センター) 二年 大城瑠璃、伊良波颯也 参加
- 7月 11日 ゆんたく市場 本校 第一回こども食堂贈呈式 北農会館
- 7月 13日 保育技術検定準一級、一級 三級造園技能検定・三級室内園芸装飾検定(学科試験)
- 7月 14日 車両系建設機械運転技能講習(学科~十五日) 生徒十一名 受講
- 7月 15日 交通安全講話 講師 島袋 健氏(名護警察署 警部補) 本校 対面・オンライン型講話
北農後援会奨学金贈呈式(相撲部・レスリング部・FFK大会出場者)
性教育講座 生活科学科 みんなの保健室おきなわ 助産師 宮城ともみ氏
ろうきん・あといっぱプロジェクト 支援金贈呈式 食品科学科三チーム
一学期 終業式(リモート型)
- 7月 16日 生徒会長任命式 生徒会長 大城瑠璃(二年) 生活科学科
- 7月 22日 食品科学科インターンシップ(~二十四日)
- 7月 24日 アーク溶接特別教育(~二十七日) 全日三名、定時四名、職員一名 受講
園芸装飾技能検定 生徒十名 受検
- 7月 26日 ガクアルFESTA二〇二五夏 高校生ダンスコンテスト チーム「Infinity」出場
- 7月 28日 北部製糖株式会社より支援金贈呈 食品科学科「エバ糖」研究班へ
- 7月 29日 本校元職員宮里治氏より支援金贈呈 FFK大会プロジェクト発表出場者へ
- 7月 30日 ロシア・カムチャツカ半島付近を震源とする地震に伴い沖縄県内全域にも津波注意報発令 垂直避難
- 8月 6日 第六十八回九州学校農業クラブ連盟発表大会(大分)
プロジェクト発表I類 優秀賞 具志川はな(三年)・大兼久楽人(一年)他三名
- 8月 8日 全国高等学校総合体育大会(鳥取) 相撲競技 百kg級 三位 玉城鳳真(一年)
名護市子ども食堂弁当づくり高校生ボランティア 生活科学科十七名 食品科学科七名 林業緑地科一名
- 8月 13日 沖縄県学校農業クラブ連盟 農業鑑定競技会(Web開催)
区分園芸 最優秀賞 園芸工学科 新垣愛心(二年) 優秀賞 園芸工学科 西本真子(一年)
- 8月 15日 第四十一回全国高校生グレコローマンレスリング選手権大会 ベスト十六 岸本尚真(三年)
- 8月 16日 中北部高校新人大会 男女バスケットボール、バドミントンシングル 出場
- 8月 21日 ガス溶接技能講習会(~二十三日) 全日三名 定時二名 受講
- 8月 22日 校内農業クラブリーダー研修会
- 8月 23日 ガクアルFESTA高校生LIVEステージ二〇二五新人大会(沖縄市) 軽音楽同好会「ちやがら」五名(二年) 出場
高校生ボランティア・アワード二〇二五全国大会 名城亜美 前里花 湧川柚希(二年) 出場
- 8月 28日 二学期始業式 正副HR長任命式
- 8月 31日 ゆがふいんフェスタ ミニゆんたく市場
- 9月 1日 教育実習(~十二日) 実習生(四名) 日本体育大学 日本経済大学 東京農業大学 南九州大学
- 9月 2日 基礎力診断テスト(国・数・英)
- 9月 3日 教育DX:プログラミング講座・ハッカソン(琉大工学部) 塩川琥生 前川響輝 伊藤彪雅(二年) 参加
- 9月 8日 優良県産品審査会商談会(糸満市) 参加 北農食品科学科「モーズク娘」の水雲油味噌 出品
職業人講話①(園芸工学科) 講師 當銘康起氏(ヒューマンプロデュース 代表)
- 9月 12日 英語能力判定テスト(全学年)
- 9月 16日 令和八年度選択科目説明会
玉掛技能講習会(~十七日) 二年十四名 三年六名 職員一名 受講
- 9月 17日 園芸工学科 インターンシップ(~十九日)
- 9月 19日 木育講座①(名護市林業担い手育成事業) 講師 吉元氏
名護特別支援学校小学部一~四年生 寄合原農場 ふれあい体験(熱帯農業科)
- 9月 24日 生活科学科 熱帯農業科 インターンシップ(~二十六日)
- 9月 25日 食品科学科二年 工場見学(美十株式会社、うるマルシェ)
職業人講話②(園芸工学科) 講師 長間邦和氏(県立農業大学校 教授)
出前講座①(生活科学科保育・福祉コース) 講師 古堅貴也氏(琉球リハビリテーション学院 理学療法士)
- 9月 26日 琉球料理講習会(生活科学科3年) 講師 根路銘弘美氏(今帰仁の料理教室 サンダンカ)
- 9月 30日 林業緑地科 インターンシップ(~十月二日)
- 10月 1日 SHRなしデー(毎週水曜日) スタート
- 10月 2日 出前講座②(生活科学科 保育・福祉コース) 講師 宗像暁美氏(琉球リハビリテーション学院 作業療法士)
RBCの番組「フレッシュ青PRESENTS ミライのタネ」熱帯農業科畜産コース出演
- 10月 3日 国民スポーツ大会レスリング競技少年グレコローマンスタイル
七十一kg級三位 野原海斗 九十二kg級五位 岸本尚真
- 10月 7日 薬物乱用防止講話 講師 大山哲氏(県警察本部生活安全部少年課 健全育成係)
- 10月 8日 調理講習会 弁当調理(調理コース二年) 講師 満尾拓人氏(沖縄調理師専門学校)
ものづくり講習会(園芸工学科二年) ハロウィンアレンジメント 講師 沖縄県能力開発協会
- 10月 10日 体験入学「第二回北農探検隊~北農で何を学ぶ?見てみよう・体験してみよう!」中学生百五十八名
- 10月 12日 第四十九回沖縄県高等学校総合文化祭自然科学部門発表会
化学分野 優秀賞 長濱里良、川菜美娃(二年) 生物分野 優良賞 談一之介(二年)
- 10月 14日 進学エンカレッジ推進事業派遣(中国コース) 熱帯農業科二年 伊良波颯也(~十七日)
- 10月 17日 第二回ゆんたく市場・子ども食堂への生産物譲渡会
- 10月 18日 やんばる三村合同ビーチクリーン 女子バスケットボール部十名参加
- 10月 20日 琉大・名桜大等、県職員 面接指導 スタート(~十二月一日)
- 10月 22日 第七十六回日本学校農業クラブ全国大会(西関東大会)
農業鑑定競技会 三年翁長風 二年新垣亜子 一年西本真子 出場
新人大会激励式
ちゅらマナープロジェクト二〇二五 フォーラム 戦後八十周年高校生が考える「平和と対話」 三年生二名参加

10月	23日	沖縄県食肉センター見学 熱帯農業科一年畜産コース希望者「新太」枝肉格付見学 A-五、BMS十二好成绩 林業緑地科 測量技術講習会(二年生) 講師 有限会社 南部測量機
10月	25日	名護特別支援学校高等部産業コース交流及び共同学習会(熱帯農業科二年) アガラサー作り 全日本バレーボール高等学校選手権大会沖縄県代表決定戦 男子出場 県新人大会(相撲・レスリング・男女バスケットボール 出場) 相撲競技【団体戦】優勝 【個人戦】無差別級 優勝 玉城鳳真(一年) 百kg級以上級 優勝 玉城鳳真(一年) 百kg級 二位 玉城春翔(二年) 八十kg級 優勝 島袋倅空(二年) 二位 川田太陽(二年) レスリング競技【学校対抗戦】二位 【個人対抗戦】五十五kg級 二位 具志堅壘(一年) 六十五kg級 2位 松田光樹(一年) 七十一kg級 一位 河村碧士(一年) 名護さくら開花促進育樹活動 林業緑地科二十名 参加
10月	27日	在ボリビア県系高校生との研修・交流会 沖縄そば作り(食品科学科二年)、こけ玉作り(園芸工学科二年) 生活委員会 朝のあいさつ運動(～三十一日)
10月	28日	食品科学科一年 洋菓子講習会 情報処理技能検定 表計算 一級合格 名城綾乃(三年) 三級合格 一年生三名 日本語ワープロ検定 三級 二年生二名 合格
10月	30日	クリスマスリース作り講習会(園芸工学科二年) 講師 伊集香奈子 氏(ブルーメン・フェルト)
10月	31日	第四十九回沖縄県高等学校総合文化祭開会式 舞台発表の部 食品科学科 五名 生活科学科四名 フラワーアレンジメント(デモンストレーション) 園芸工学科三名 参加 創立八十周年記念 Happy Halloween 仮装デー
11月	4日	教育実習②(～二十五日) 実習生一名 日本体育大学
11月	5日	JICA研修員交流プログラム(農業クラブ) JICA研修員 八名 農業クラブ員二十名
11月	6日	総合防災訓練(地震・火災・津波) 水平避難(あだね川公園避難)
11月	7日	森林・林業の技術交流発表大会(熊本県) 林業緑地科三年 新城英斗 吉元皆喜 新垣煌 第七十二回高校生による生物科学展 生物・ポスター分野 談一之介(二年) 優秀賞
11月	8日	令和七年度 グローバル・リーダー育成海外短期研修事業 オーストラリア研修(～十九日) 松田りひろ(二年)
11月	10日	創立八十周年記念講演会 テーマ「自分さがし」 講演・書道パフォーマンス 講師 宇良南(樹希)氏 六十八期卒(食品科学科卒)
11月	14日	高校生美ら産フェア(第二十九回沖縄県産業教育フェア) 県立武道館 ポスターの部 優秀賞 山本花那(三年) 体験コーナー(熱帯農業科) 販売活動(熱帯・園芸・食品科)
11月	15日	食物調理技術検定 準一級実技試験(生活科学科)
11月	19日	期末考査(～二十一日)
11月	22日	九州農業・水産高校交流会二〇二五(福岡県) テーマ「私たちの学校自慢」喜屋武悠弥、宮城柘斗(一年)参加
11月	25日	名護市・JICA・林業緑地科合同 水道配管実習(一年)
11月	27日	性教育講演会「周りどちがって大丈夫!～LGBTQ・性の多様性～」講師 竹内清文 氏
11月	28日	わしたショップ那覇国際通り店 食品科学科 水雲油味噌の販売
11月	29日	沖縄科学技術大学院大学(OIST) SCORE! 大城章碩、岸本真真、野原海斗(三年) 談一之介(二年) 出場
12月	1日	第一七一回日商簿記検定試験 三級 小野翼稀、西本真子(一年) 合格
12月	6日	創立八十周年記念 第三十二回農業祭(～七日) 第二十二回九州高等学校新人相撲競技大会(鹿児島県) 玉城春翔 川田太陽 島袋倅空(二年) 玉城鳳真(一年)
12月	12日	校内マラソン大会
12月	15日	全経簿記基礎簿記 新崎愛莉雛 荻堂颯心 翁長風 徳元紀和 並里広夢(三年) 合格 第二十八回やんばる圏高校生英語スピーチコンテスト 西本真子(一年) 出場 山城愛結(三年) 山本花那(三年) 「地域を愛し、地域に愛され隊 ～SDG'sを通して～」
12月	16日	林業緑地科二年 研修旅行 東京・山梨・神奈川・千葉(～十九日)
12月	17日	農業教育推進事業 外部人材活用講座 スマート農業 講師 富名腰敬 氏(TOPPANデジタル株式会社)
12月	18日	芸術鑑賞 本校体育館 琉球の歌と踊りと太鼓「太陽の花」エキサイティング オキナワ 歌舞劇団「美ちゅら」
12月	19日	クリスマスケーキ講習会(食品科学科二年) テーブルマナー講習会(生活科学科三年)
12月	22日	課題研究発表会(全学科)
12月	23日	クリスマスイブ★お楽しみ会(農業祭後夜祭)
12月	24日	クリスマスケーキ講習会(食品科学科三年) クリスマスアレンジ講習会(園芸工学科三年)
12月	25日	二学期終業式
12月	26日	獣魂祭(熱帯農業科) 場所 寄合原農場 慰霊碑
(令和8年)		
1月	6日	三学期始業式 HR長任命式
1月	9日	第二回校内農業クラブ発表大会 本校体育館
1月	14日	林業緑地科 測量上級技術検定(二年) 学年末考査 三年(～十五日)
1月	15日	熱帯農業科 宿泊実習(一年) サトウキビ搾汁・濃縮実習(～十六日) 北部オシゴトフェアin名護(合同企業説明会)名護市民会館(二年)
1月	17日	琴椿杯 第三十七回沖縄県相撲選手権大会 優勝 玉城鳳真(一年) 三位 玉城春翔(二年)
1月	19日	木工技術講習会 林業緑地科(一年) 講師 上地寛辰 氏(上完 代表)
1月	20日	被服製作技術検定 準一級 山入端李世(二年) 合格
1月	21日	食品科学科三年 校外実習
1月	28日	北部農林高等学校創立八十周年記念 記念式典(本校体育館) 祝賀会(ゆがふいんホテル)
1月	30日	北農八十周年 アニバーサリー スポーツフェスティバル(予餞会)(名護二十一世紀の森体育館)
2月	4日	一・二年 学年末考査(～六日)
2月	12日	三年生就職・進学準備期間(～二十四日) 二年企業説明会・お仕事体験会、進学ガイダンス
2月	16日	令和7年度全国がんばる林業高校生表彰 奨励賞 林業緑地科、生活科学科
2月	22日	令和7年度KBC杯中北部バスケットボール大会 3部 優勝
2月	28日	卒業式予行・同窓会入会式
3月	1日	卒業式 全日制第七十九回 定時制第六十七回
3月	29日	風間杯第69回全国高等学校レスリング大会(新潟県) 125kg級 3位 親川翔和



～食を支え、探究するスペシャリストを育成する～

校訓：「自主」「創造」「勤勉」

スクール・ミッション(学校の社会的役割)

- 専門教育を通し、自己の在り方生き方を考え、地域に貢献できるよう主体的に進路を選択する生徒の育成
- 農業(産業)の各分野における将来のスペシャリストに必要な資質・能力を育て、農業の担い手及び関連産業従事者、農業を支援する人材となる生徒の育成

教育目標

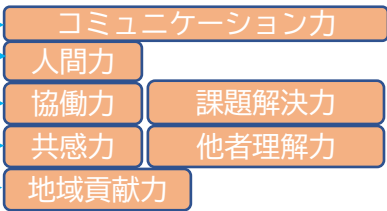
憲法と教育基本法に則り、農業教育を通して創造性豊かな人間形成と自主的精神を培い、社会に貢献する心身共に健全な産業人を育成する。

《生徒育成方針》(グラデュエーション・ポリシー)

北農の目指す生徒像

- 1 礼儀正しくあいさつができる生徒
- 2 ルールやマナーを守ることができる生徒
- 3 主体的に学び、他者と協力して行動できる生徒
- 4 生命(いのち)に対する慈しみの心のある生徒
- 5 地域産業の発展に貢献できる生徒

育てたい力



《教育課程編成・実施方針》(カリキュラム・ポリシー)

- 【基礎・基本を重視した教科学習】** すべての教科で基礎的・基本的学習の徹底を図り、自ら学ぶ姿勢の育成、学習習慣の定着を目指します。
- 【コース制による専門教科学習】** すべての学科でコース制を取り入れ、専門教科学習の深化を図るとともに、プロジェクト学習を通して、課題解決能力の育成を目指します。
- 【キャリア教育の充実】** インターンシップや地域人材の活用、資格取得等を通して、健全な職業観、キャリア・デザイン力の育成を図り、主体的に進路を選択できる能力と態度を育てます。
- 【個に寄り添う指導】** 少人数授業・個別の丁寧な指導の実施、教育相談体制の充実を図るとともに、自由選択科目を充実させ、生徒の多様な進路実現を支援します。
- 【主体性を育む活動の推進】** 農業クラブや生徒会、部活動、ボランティア活動等を奨励し、生徒の自主性・主体性を育みます。
- 【適正な観点別学習状況評価】** すべての教科において、「知識・技能」「思考・判断・表現」「主体的に学習に取り組む態度」の3観点を適正に評価し、生徒の学習改善、教師の授業改善、教育課程の改善に繋げていきます。

【令和8年度入学生より新学科(4学科)がスタート】
アグリテクノ科 地域資源デザイン科 食品クリエイト科 ライフ創造科
 特色① 1学年はミックスクラス、2学年から各学科のコース制を導入する。
 特色② 1学年農業科目「農業と環境」は栽培・飼育・食品加工・環境の全分野を学ぶ。

《入学者受け入れ方針》(アドミッション・ポリシー)

- 農業や食、環境、ものづくりに興味・関心がある生徒
- 基本的な生活習慣を身につけ、規律ある行動ができる生徒
- 将来の目標に向かって努力し、地域や社会に貢献したい生徒

令和 8 年度 学校経営方針（全日制・定時制）

学校経営目標

1. 魅力ある学校づくりの推進と生徒募集の強化
2. 基礎的・基本的学習の徹底、ICT を活用した「個別最適な学び」と「協働的な学び」の充実
3. 社会的・職業的自立に向けて必要な資質・能力を育成するキャリア教育・安全教育の推進
4. 教職員の自己研鑽の奨励と「働きやすさ」「働きがい」「心身の健康」の実感の向上
5. 学校予算の効果的な計画・執行、施設・設備等の教育環境の充実

学校経営目標に対する取り組み課題

1. 「チーム北農」としてベクトルを一つにし、魅力ある学校づくりの構築を図る。
2. 中学校と連携し、積極的な広報活動、生徒募集を実施する。
3. ICT とクラウドを活用した「個別最適な学び」と「協働的な学び」を推進し、「主体的・対話的で深い学び」の実現に向けた授業改善につなげる。
4. 校務 DX の整備・導入により、校務の効率化を図り、学校の働き方改革を推進する。
5. 生徒が、学ぶことと自己の将来とのつながりを見通しながら、資質・能力を身に付けていくことができるよう、教育活動全体を通じて、組織的にキャリア教育を推進する。
6. 生徒が、自らの在り方生き方を考え、主体的に進路を選択することができるよう進路指導の充実を図る。
7. 同僚・管理職とのコミュニケーションを大切にし、働きやすい環境づくりに努める。
8. 「取組目標（私たちのピース・リスト 2023）」の各取組事項の内容を確認し、学校にとって必要な取組事項を決定し、できることから直ちに取り組む。
9. 充実した教育活動や健康で快適な学校生活に向け、学校環境・施設・設備の充実・整備を図る。
10. 防災計画や危機管理マニュアルの整備、危険物管理の徹底を図り、災害時における生徒職員の安全確保のための取組を行う。
11. 新たな教師の学びの実現に向けて、「全国教員研修プラットフォーム『Plant』」による①研修受講履歴記録の作成、②研修受講履歴等を手がかりとした資質向上のための「対話と奨励」に取り組む。

【5】学科教育目標及び努力目標

Ⅰ 現行学科の教育目標

(1) 熱帯農業科

農業生物の栽培・飼育及び農業経営やICT機器活用に関する知識と技術を習得させ、農業及び他産業の進展に対応できる経営者・技術者として必要な能力と態度を育てる。

(2) 園芸工学科

施設園芸作物の栽培及び経営、先端技術に関する知識と技術を習得させ、農業及び他産業の進展に対応できる技術者として必要な能力と態度を育てる。

(3) 林業緑地科

みどりの保護・育成と活用及び私たちをとりまく環境について基礎的な知識と技術を習得させ、循環型社会を形成するのに必要な能力と態度を育てる。

※「みどり」とは身近にある緑地（庭、花壇、公園、街路樹、緑地帯、森林、田畑、河川）全てを示します。

(4) 生活科学科

農業及び家庭に関する知識と技術を科学的に習得させ、農業や生活関連産業に従事するために必要な能力と態度を育てる。

(5) 食品科学科

食品の製造及び先端技術に関する知識と技術を習得させ、食品関連産業の進展に対応できる技術者として必要な資質・能力を育てる。

2 現行学科の努力目標

「目指す生徒像」

- (1) 礼儀正しくあいさつができる生徒
- (2) ルールやマナーを守ることができる生徒
- (3) 主体的に学び、他者と協力して行動できる生徒
- (4) 生命(いのち)に対する慈しみの心のある生徒
- (5) 地域産業の発展に貢献できる生徒

	(1) 礼儀正しくあいさつができる生徒	(2) ルールやマナーを守ることができる生徒	(3) 主体的に学び、他者と協力して行動できる生徒	(4) 生命(いのち)に対する慈しみの心のある生徒	(5) 地域産業の発展に貢献できる生徒
熱帯農業科	①始業・終業時におけるあいさつの徹底を図る	①基本的な生活習慣の確立	①主体的に授業に取り組む姿勢を促す	①生命尊重教育の推進	①進路指導の充実・強化 ②プロジェクト活動の推進
園芸工学科	①実習前の挨拶練習の実施 ②語先後礼の徹底	①GAPやSDGsの取り組みに基づいた生産環境整備 ②所有物の自己管理を徹底し、清掃点検を定期的実施 ③道具や備品の正しい使い方を徹底し、整理整頓を行う	①対話、協働を重視した学習スタイルを実践する	①地域と連携した体験活動の実践と内容の充実 ②中学校との連携強化	①学科の特色を活かした民間活力導入や関連産業の見学等を実施 ②地域の行事への参加及び学科行事の実施 ③資源の有効活用と環境に配慮した学習指導の実践
林業緑地科	①実習始業・終業時におけるあいさつの徹底を図る	①基本的な生活習慣の確立 ②整理整頓・環境整備	①主体的に授業に取り組む姿勢を促す ②農業クラブ活動の充実	①体験的学習の充実 ②安全教育の推進	①プロジェクト活動や各科目で地域と連携した学習の展開 ②SDGsを意識した学習展開
生活科学科	①あいさつの徹底 ②授業態度・規律指導の徹底	①基本的な生活習慣の確立 ②校則を守り、身なりを整える	①学習指導の充実と強化 ②各種検定への取り組み強化 ③学習環境の整備と強化	①安全教育の指導強化 ②実習の安全指導の徹底 ③生徒支援の充実	①進路指導の推進 ②家庭クラブ活動の充実
食品科学科	①基本的な生活習慣の確立 ②授業態度・規律指導の徹底	①衛生管理及び安全教育の徹底 ②学習環境の整備	①学習活動の充実強化 ②資格取得への取り組み強化	①生徒支援の充実 ②実習の安全指導の徹底	①進路指導の推進 ②農業クラブ活動の充実

3 新学科の教育目標

(1) アグリテクノ科

ICT技術やデータサイエンスなどの情報技術を活用し、地域の資源や畜産に関わる持続可能で効率的な食料生産や農業経営的な基礎的な知識と技術を身に付け、地域農業の課題や農業生産を実践的に取り組むことができる農業関連産業に貢献できる人材を育てる。

(2) 地域資源デザイン科

地域資源の持続可能な利用および環境保全について基本的な知識と技術の習得を目指し、実践的・体験的な学習を通して地域産業に必要な資質・能力を育てる。

(3) 食品クリエイト科

地域資源を活用した新しい食品の開発や価値の創造に関する知識と技術の習得を目指し、持続可能な食品製造や食品流通の視点をもった食品関連産業に必要な資質・能力を育てる。

(4) ライフ創造科

農業及び保育・食分野に関する基礎的・基本的な知識と技術を習得し、実践的な能力を身につけさせ、豊かな心と勤労観を育み、地域社会に貢献できる人材を育てる。

4 農業教科の努力目標

「目指す生徒像」

- (1) 礼儀正しくあいさつができる生徒
- (2) ルールやマナーを守ることができる生徒
- (3) 主体的に学び、他者と協力して行動できる生徒
- (4) 生命(いのち)に対する慈しみの心のある生徒
- (5) 地域産業の発展に貢献できる生徒

	(1)礼儀正しくあいさつができる生徒	(2)ルールやマナーを守ることができる生徒	(3)主体的に学び、他者と協力して行動できる生徒	(4)生命(いのち)に対する慈しみの心のある生徒	(5)地域産業の発展に貢献できる生徒
飼育	①始業・終業時におけるあいさつの徹底を図る。 ②思いやりのある言葉遣いや身なりの指導を推進する。 ③授業態度・規律指導の徹底。	①基本的な生活習慣の確立を目指し、授業での時間厳守を身につける。 ②使用教室・施設・圃場・更衣室の整理・整頓の徹底をする。 ③校則を守り、身なりを整え各分野の実習に適した服装で授業を受ける態度を身につける。	①農業実習を通して主体的に学びに向かう態度を養う。 ②農業クラブ活動の充実。 ③校外学習・対外行事に協力して取り組む。	①各分野の学習をとおして生命尊重した教育の推進を図る。 ②農業実習での安全教育の指導を徹底する。	①キャリア教育と結び付けた農業学習を展開し、進路指導の充実・強化を図る。 ②資格取得の積極的な支援と指導の充実を図る。 ③地域や学校行事等への参加。
栽培					
食品					
環境					

【6】学年会・各部・各教科の努力目標

1 学年会の努力目標

	(1)礼儀正しくあいさつができる生徒	(2)ルールやマナーを守ることができる生徒	(3)主体的に学び、他者と協力して行動できる生徒	(4)生命(いのち)に対する慈しみの心のある生徒	(5)地域産業の発展に貢献できる生徒
1 学年	①基本的な生活習慣の確立 ②始業・終業時における身なり、あいさつの徹底	①交通安全の徹底 ②校則についての周知	①学習活動の充実 ②資格取得への取り組み強化	①栽培・飼育を通して責任感の育成	①進路指導の推進 ②プロジェクト学習の実施
2 学年	①基本的な生活習慣の定着 ②あいさつ指導	①校則をしっかりと守る規律ある集団の育成	①一人一台端末の活用 ②資格取得への取り組み強化	①安全教育の推進 ②農業実習における責任感の育成	①進路指導の推進 ②地域交流の推進
3 学年	①始業・終業時における身なり、あいさつの徹底	①身なりと基本的な生活習慣の確立 ②勤怠状況の悪い生徒に対して生徒支援部との連携強化	①主体的に授業に取り組む姿勢の育成 ②全員卒業に向けて学年全体での雰囲気作り	①安全教育の推進	①進路支援の充実・強化 ②進路実現に意欲的に取り組む姿勢の育成

2 各部の努力目標

	(1)礼儀正しくあいさつができる生徒	(2)ルールやマナーを守ることができる生徒	(3)主体的に学び、他者と協力して行動できる生徒	(4)生命(いのち)に対する慈しみの心のある生徒	(5)地域産業の発展に貢献できる生徒
教務部	①基本的な生活習慣の確立	①時間、規則を守る指導の確立	①学習環境の整備	①「特別活動教育」「道徳教育」の作成に努める	①魅力ある教育課程の編成に努める
生徒支援部	①集会時における基本的な生活規律の定着	①制服・身なりに関する継続的な指導の実施 ②スマートフォン等使用に関する指導の徹底 ③校内における問題行動(授業妨害、喫煙等)の指導の徹底	①「いいネチケット」活用による望ましい行動の評価と自己肯定感の育成	①交通安全指導の徹底	①身だしなみ(見た目・態度・言動)に関する継続的な指導の実施
環境保健部	①人間関係の基礎である「あいさつ」の大切さを伝え、身につけさせる	①HRでルールやマナーについて取組む ②学習環境の整備・充実 ③健康相談活動の充実を図り、問題行動の背景にある課題解決に向けたアプローチ	①自己を確立し、生徒自らの力で問題解決を図れるようにする ②誰もが分かりやすい学習環境のユニバーサルデザイン化	①学期毎にいじめアンケート実施 ②健康相談活動の実施 ③健康教育を推進し、自他を大切にする心を育て、自己肯定感を高める(性に関する学習会、性・エイズに関する学習会、AED講習会等の実施)	①公共物の取り扱い、環境保全への意識向上 ②他者を認め、価値観の多様性(様々な視点があることなど)を理解する
進路支援部	①進路室入退室時のあいさつ励行 ②進路活動につながるあいさつの習得	①面接を受けられる身なりの実践 ②正しい言葉遣いを身につける	①進路情報の収集整理能力の習得 ②情報交換、相互支援による進路実現	①仕事で支え合う社会の仕組みを理解する ②自分の生き方を大切にする心を養う	①地域産業に関する情報の収集 ②社会人として求められる素養の獲得
図書視聴覚部	①図書館入館時における身なり・あいさつの徹底	①図書館内規則についての周知 ②館内規則の遵守 ③視聴覚機器の取り扱いについての周知	①学習活動の支援 ②行事等における支援	①平和教育を通して命の尊さへの意識向上を図る	①進路活動の支援 ②プロジェクト学習の支援
事務部	①農業高校としての特色ある教育環境の充実と施設・設備の安全管理を行うとともに円滑な学校運営を図る。 ②予算の計画的・効果的な執行を図り、施設・設備等の教育環境の充実に努める。 ③生産物、施設使用、証明書、教職員住宅、自販機、授業料、入学料等の安全処理に努める。 ④条例・規則等をもとに遅滞なく業務をすすめ適正な処理に努める。 ⑤旅費の適正な執行及び公文書の迅速な收受・発送、服務関係書類の整理に努める。 ⑥各種業務ごとに関係者、全日事務部と情報共有・日程周知等を徹底し円滑な業務遂行に努める。 ⑦校内美化、来訪者の対応と接待、校内の安全管理に努める。				

3 各教科の努力目標

	(1)礼儀正しくあいさつができる生徒	(2)ルールやマナーを守ることができる生徒	(3)主体的に学び、他者と協力して行動できる生徒	(4)生命(いのち)に対する慈しみの心のある生徒	(5)地域産業の発展に貢献できる生徒
国語科	①授業の始業時・終業時のあいさつの徹底を図る	①授業中のルールを明確にし、学習環境を整備する ②提出物の期限を守らせる	①グループ学習等を通して、他者と協同し課題解決を図る態度を育成する ②図書館等を活用した情報収集を通して、主体的な資料選択・活用力の向上を図る	①平和学習を通して、生命を尊重する態度を養う ②多様な生き方を学び、共感する力を育てる	①手紙の書き方やアナウンス指導を通して、社会的マナーや関係構築力を育成する ②対外的なコンクールへの参加を促し、地域社会への関心を高め、発信する力を養う
社会科	①授業の始業時・終業時のあいさつの徹底を図る	①「社会のしくみ」や「法律」また、過去の事例を通してルールやマナーを守る重要性を理解させる	①グループ学習等を通して、他人の意見を傾聴し、協働する態度の育成を図る	①教科内で行われる平和教育や人権教育を通し、生命に対する畏敬の念を養う	①身近な事例を挙げながら「社会のしくみ」を学ばせ、地元地域に対し理解を深めさせる
数学科	①始業時、終業時のあいさつの徹底を図る	①基本的生活習慣の確立。生徒の実態に応じた学習指導法の工夫	①数学的に考察し表現する能力の育成。基礎的・基本的事項の定着 ②数学検定の推進、受験対策の充実	①生命尊重教育の推進	①身近なものを題材として、数学的な考え方を養う
理科	①授業前後のあいさつを徹底し、コミュニケーションの基礎を培う	①実験器具、薬品等を安全に使用することができる態度を養う	①観察・実験などの体験的な活動を通して仲間と協力し、科学的に探究する態度を養い、データをまとめ発表する力を育てる	①生命現象や自然現象について学び、生命を尊重する態度を養う	①地域に根差した教材を活用した実験・観察を通して、地域の自然・資源について気づかせる
保健体育科	①授業前後のあいさつ、語先語礼の徹底を図る。	①スポーツのルール等を公正に判断する態度の育成	①他者を尊重し協力しながら計画を実行する態度の育成	①心身ともに安心・安全な授業を展開し生命を尊重する態度を養う	①思考力・判断力・表現力を育成し責任をもって行動する態度を育成する
芸術科	①始業時、終業時のあいさつの徹底を図る	①芸術科目で使用使用する教材等を安全に使用することができる態度を養う	①芸術の諸活動を通して、仲間と協力し、生徒の主体性及び表現力の向上を図る	①心豊かな生活や社会を創造していく態度を養い、豊かな情操を培う	①地域に根付いた伝統文化のよさや美しさを深く味わったりすることができるようにする
英語科	①授業の始業時・終業時のあいさつの徹底を図る	①授業中のルールを明確にすることで授業の基盤を作り、基礎基本の定着を図る	①ペアワークやグループ学習等を通して、積極的にコミュニケーションをとる態度の育成を図る	①異文化を理解し、コミュニケーション能力を高めることで、他者を尊重する態度を育てる	①英語に関する資格試験の受験を奨励し、留学、スピーチコンテスト等への参加を促す
家庭科	①始業時、終業時のあいさつの徹底	①授業態度、学習規律の徹底	①主体的学習態度の育成 ②他者と協働する態度の育成	①実習の安全指導の徹底 ②生徒支援の充実	①家庭クラブ活動の取組強化
情報科	①授業前後のあいさつの徹底を図る	①特別教室での機器の扱い、教室使用時の心得ができる態度を養う	①情報及び情報技術を活用し問題解決に繋げるための知識及び技能を習得させる	①生命尊重教育の推進	①地域・社会の中で情報及び情報技術が果たしている役割や影響を理解させる

【7】教育課程表(R8～R6年度入学者)

令和8年度入学者教育課程表

アグリテクノ科

県立北部農林高等学校 全日制課程

共・専	教科	科目名	標準 単位 数	必 履 修	1年	2年			3年			合計	備考	
						トロピカル 資源コー ス	畜産テク ノコース	選択	トロピカル 資源コー ス	畜産テク ノコース	選択 A			選択 B
各 学 科 に 共 通 す る 各 教 育 科 目	国 語	現代の国語	2	○	3							8～14	同一科目の履修は不可	
		言語文化	2	○		2								
		論理国語	4						3					
		実用国語	学設								②			
		国語常識	学設											②
		文章表現A	学設											
		文章表現B	学設											②
	地 理 歴 史	地理総合	2	○		2							4～6	
		歴史総合	2	○					2					
		沖縄探究	学設											
	公 民	公共	2	○	3								3～5	同一科目の履修は不可
		時事探究	学設											
	数 学	数学Ⅰ	3	○	3								5～9	
		数学A	2			2								
		基礎力養成数学	学設											
		実力養成数学	学設											
	理 科	科学と人間生活	2	○	2								8～12	同一科目の履修は不可 同一科目の履修は不可
		化学基礎	2	○	2									
		生物基礎	2	○		2								
		実践生物	学設			2								
		発展化学	学設											
		発展生物	学設											
	保 健 体 育	体育	7～8	○	2	2			3				9～11	同一科目の履修は不可
		保健	2	○	1	1								
		体カトレーニング	学設											
	芸 術	音楽Ⅰ	2	○	2								2～8	音楽Ⅰ履修者のみ 音楽Ⅱ履修者のみ 同一科目の履修は不可
		音楽Ⅱ	2											
		音楽Ⅲ	2											
美術Ⅰ		2	○											
外 国 語	英語 コミュニケーションⅠ	3	○	3								7～9	同一科目の履修は不可	
	英語 コミュニケーションⅡ	4			2			2						
	論理・表現Ⅰ	2												
	家庭 家庭総合	4	○		2			2						
情 報	情報Ⅰ	2	○	2								2～6	同一科目の履修は不可 初級情報処理履修者のみ	
	初級情報処理	学設												
	上級情報処理	学設												
共通科目単位数合計					23	17		12			52			
主 と し て 専 門 学 科 に お い て 開 設 さ れ る 各 教 科 ・ 科 目	農 業	農業と環境	2～6	※	6							29～ 35	原則履修 総合的な探究の時間の代替科目 同一科目の履修は不可 同一科目の履修は不可	
		課題研究	2～6	○		2			3					
		総合実習	2～12				2		2					
		野菜	2～8											
		草花	2～8											
		畜産	2～12					4		4				
		農業経営	2～6						2					
		農業機械	2～6				2		2					
		食品製造	2～8											
		熱帯資源	学設				4		4					
専門科目単位数合計(時間外:内数)					6	10		13			29			
選択(共通・専門)科目単位数合計					—	2		4			6			
全教科・科目単位数合計					29	29		29			87			
総合的な探究の時間					—	—		—			—	課題研究で代替		
特別活動 ホームルーム活動					1	1		1			3			
単位数総合計					30	30		30			90			

共・専	教科	科目名	標準 単位 数	必 履 修	1年	2年			3年				合計	備考
						資源 クワイエット	環境工学	選択	資源 クワイエット	環境工学	選択 A	選択 B		
各 学 科 に 共 通 す る 各 教 科 ・ 科 目	国 語	現代の国語	2	○	3								8~14	同一科目の履修は不可
		言語文化	2	○		2								
		論理国語	4						3					
		実用国語	学設								②			
		国語常識	学設									②		
		文章表現A	学設									②		
		文章表現B	学設									②		
	地理 歴史	地理総合	2	○			2						4~6	
		歴史総合	2	○					2					
		沖縄探究	学設											
	公民	公共	2	○	3								3~5	同一科目の履修は不可
		時事探究	学設											
	数 学	数学Ⅰ	3	○	3								5~9	
		数学A	2			2								
		基礎力養成数学	学設											
		実力養成数学	学設											
	理 科	科学と人間生活	2	○	2								6~10	同一科目の履修は不可 同一科目の履修は不可
		化学基礎	2	○	2									
		生物基礎	2	○		2								
		発展化学	学設											
		発展生物	学設											
	保健 体育	体育	7~8	○	2	2			3				9~11	同一科目の履修は不可
		保健	2	○	1	1								
		体カトレーニング	学設											
	芸 術	音楽Ⅰ	2	○	2								2~8	音楽Ⅰ履修者のみ 音楽Ⅱ履修者のみ 同一科目の履修は不可
		音楽Ⅱ	2											
		音楽Ⅲ	2											
		美術Ⅰ	2	○										
外 国 語	英語 コミュニケーションⅠ	3	○	3								7~9	同一科目の履修は不可	
	英語 コミュニケーションⅡ	4			2			2						
	論理・表現Ⅰ	2												
	家庭 家庭総合	4	○		2			2						
情 報	情報Ⅰ	2	○	2								2~6	同一科目の履修は不可 初級情報処理履修者のみ	
	初級情報処理	学設												
	上級情報処理	学設												
共通科目単位数合計					23	15			12				50	
主 として 専 門 学 科 に お い て 開 設 さ れ る 各 教 科 ・ 科 目	農 業	農業と環境	2~6	※	6								31~ 37	原則履修 総合的な探究の時間の代替科目 同一科目の履修は不可 環境工学コースのみ選択A可 同一科目の履修は不可
		課題研究	2~6	○					3					
		総合実習	2~12				2		2					
		農業と情報	2~6				2							
		野菜	2~8											
		草花	2~8				2		2					
		農業経営	2~6						2					
		農業機械	2~6											
		植物バイオテクノロジー	2~6				2		2					
		食品製造	2~8											
		農業土木設計	2~8					2		2				
		農業土木施工	2~6					2		2				
		水循環	2~6							2				
		測量	2~8					2		2				
		生物活用	2~6				2		2					
地域資源活用	2~6					2								
専門科目単位数合計(時間外:内数)					6	12			13				31	
選択(共通・専門)科目単位数合計					—	2			4				6	
全教科・科目単位数合計					29	29			29				87	
総合的な探究の時間					—	—			—				—	課題研究で代替
特別活動 ホームルーム活動					1	1			1				3	
単 位 数 総 合 計					30	30			30				90	

共・専	教科	科目名	標準 単位 数	必 履 修	1年	2年			3年				合計	備考
						製造テク ニックコー ス	商品プロ デュース コース	選択	製造テク ニックコー ス	商品プロ デュース コース	選択 A	選択 B		
各 学 科 に 共 通 す る 各 教 育 科 目	国 語	現代の国語	2	○	3								8~14	同一科目の履修は不可
		言語文化	2	○		2								
		論理国語	4						3					
		実用国語	学設						②		②			
		国語常識	学設											
		文章表現A	学設									②		
		文章表現B	学設											
	地 理 歴 史	地理総合	2	○		2							4~6	
		歴史総合	2	○				2						
		沖縄探究	学設											
	公 民	公共	2	○	3								3~5	同一科目の履修は不可
		時事探究	学設											
	数 学	数学Ⅰ	3	○	3								5~9	
		数学A	2			2								
		基礎力養成数学 実力養成数学	学設 学設											
	理 科	科学と人間生活	2	○	2								8~12	同一科目の履修は不可 同一科目の履修は不可
		化学基礎	2	○	2									
		生物基礎	2	○		2								
		実践化学	学設			2								
		発展化学	学設											
		発展生物	学設											
保 健 体 育	体育	7~8	○	2	2			3				9~11	同一科目の履修は不可	
	保健	2	○	1	1									
	体カトレーニング	学設												
芸 術	音楽Ⅰ	2	○	2								2~8	音楽Ⅰ履修者のみ 音楽Ⅱ履修者のみ 同一科目の履修は不可	
	音楽Ⅱ	2												
	音楽Ⅲ	2												
	美術Ⅰ	2	○											
外 国 語	英語 コミュニケーションⅠ	3	○	3								7~9	同一科目の履修は不可	
	英語 コミュニケーションⅡ	4			2			2						
	論理・表現Ⅰ	2												
家 庭	家庭総合	4	○		2			2				4		
情 報	情報Ⅰ	2	○	2								2~6	同一科目の履修は不可 初級情報処理履修者のみ	
	初級情報処理	学設												
	上級情報処理	学設												
共通科目単位数合計					23	17			12				52	
開 設 さ れ る 専 門 学 科 に お い て	農 業	農業と環境	2~6	※	6							27~ 31	原則履修 総合的な探究の時間の代替科目 同一科目の履修は不可	
		課題研究	2~6	○		2			3					
		総合実習	2~12				2		1					
		野菜	2~8											
		草花	2~8											
		農業機械	2~6											
		食品製造	2~8				2		3					
		食品化学	2~8				2		2					
		食品微生物	2~6				2		2					
		食品流通	2~6					2	2					
	地域資源活用	2~6					2	2						
情 報	情報の表現と管理	2						2			2			
専門科目単位数合計(時間外:内数)					6	10			13				29	
選択(共通・専門)科目単位数合計					—	2			4				6	
全教科・科目単位数合計					29	29			29				87	
総合的な探究の時間					—	—			—				—	課題研究で代替
特別活動 ホームルーム活動					1	1			1				3	
単位数総合計					30	30			30				90	

共・専	教科	科目名	標準 単位 数	必 履 修	1年	2年			3年				合計	備考
						地域交流 コース	フード コース	選択	地域交流 コース	フード コース	選択 A	選択 B		
各 学 科 に 共 通 す る 各 教 科 目	国 語	現代の国語	2	○	3								8~14	同一科目の履修は不可
		言語文化	2	○		2								
		論理国語	4						3					
		実用国語	学設						②			②		
		国語常識	学設											
		文章表現A	学設									②		
		文章表現B	学設											
	地 理 歴 史	地理総合	2	○		2							4~6	
		歴史総合	2	○					2					
		沖縄探究	学設											
	公 民	公共	2	○	3								3~5	同一科目の履修は不可
		時事探究	学設											
	数 学	数学Ⅰ	3	○	3								5~9	
		数学A	2			2								
		基礎力養成数学	学設											
		実力養成数学	学設											
	理 科	科学と人間生活	2	○	2								6~10	同一科目の履修は不可 同一科目の履修は不可
		化学基礎	2	○	2									
		生物基礎	2	○		2								
		発展化学	学設											
		発展生物	学設											
保 健 体 育	体育	7~8	○	2	2			3				9~11	同一科目の履修は不可	
	保健	2	○	1	1									
	体力トレーニング	学設												
芸 術	音楽Ⅰ	2	○	2								2~10	音楽Ⅰ履修者のみ 音楽Ⅱ履修者のみ 同一科目の履修は不可 地域交流コースのみ	
	音楽Ⅱ	2												
	音楽Ⅲ	2												
	美術Ⅰ	2	○											
	保育音楽	学設						2						
外 国 語	英語 コミュニケーションⅠ	3	○	3								7~9	同一科目の履修は不可	
	英語 コミュニケーションⅡ	4			2			2						
	論理・表現Ⅰ	2												
	家庭 家庭総合	4	○		2			2						
情 報	情報Ⅰ	2	○	2								2~6	同一科目の履修は不可 初級情報処理履修者のみ	
	初級情報処理	学設												
	上級情報処理	学設												
共通科目単位数合計					23	15		14	12			50~52		
主 として 専門 学科 に お いて 開 設 さ れ る 各 教 科 ・ 科 目	農 業	農業と環境	2~6	※	6							16~ 22	原則履修 総合的な探究の時間の代替科目 同一科目の履修は不可	
		課題研究	2~6	○					2					
		野菜	2~8				3			2				
		草花	2~8											
		農業機械	2~6											
		食品製造	2~8											
		生物活用	2~6				3							
	家 庭	課題研究	2~4				2			2			13~ 15	
		保育基礎	2~6				4							
		保育実践	2~8							5				
食文化		1~2							2					
調理	7~15					4			5					
専門科目単位数合計(時間外:内数)					6	12		11	13			29~31		
選択(共通・専門)科目単位数合計					—	2		4				6		
全教科・科目単位数合計					29	29		29				87		
総合的な探究の時間					—	—		—				—	課題研究で代替	
特別活動 ホームルーム活動					1	1		1				3		
単位数総合計					30	30		30				90		

共・専	教科	科目名	標準 単位 数	必 履 修	1年	2年				3年					合計	備考			
						資源作物 コース	熱帯果樹 コース	畜 産 コース	選択	資源作物 コース	熱帯果樹 コース	畜 産 コース	選択 A	選択 B					
各 学 科 に 共 通 す る 各 教 科 ・ 科 目	国 語	現代の国語	2	○	2	1									8~12	同一科目の履修は不可			
		言語文化	2	○	1	1													
		論理国語	4							3									
		現代語	学設																
		沖縄の文学	学設																
	地理 歴史	地理総合	2	○		2									4				
		歴史総合	2	○						2									
	公民	公共	2	○	3										3				
		数学 I	3	○	3														
	数 学	数学A	2			2									5~9	同一科目の履修は不可			
		基礎力養成数学	学設																
		実力養成数学	学設																
		科学と人間生活	2	○	2														
	理 科	化学基礎	2	○	2										8~12	同一科目の履修は不可 同一科目の履修は不可			
		生物基礎	2	○		2													
		実践生物	学設			2													
		発展化学	学設																
		発展生物	学設																
		保健 体育	体育	7~8	○	3	2				2						9~11	同一科目の履修は不可	
	保健	2	○	1	1														
	体カトレーニング	学設																	
	芸 術	音楽 I	2	○	2										2~8	音楽 I 履修者のみ 音楽 II 履修者のみ 同一科目の履修は不可 同一科目の履修は不可			
		音楽 II	2																
		音楽 III	2																
		美術 I	2	○															
		書道 I	2	○															
	外 国 語	英語 コミュニケーション I	3	○	3										7~9				
英語 コミュニケーション II		4			2				2										
論理・表現 I		2																	
家 庭	家庭総合	4	○		2				2					4					
	情報 I	2	○	2															
情 報	初級情報処理	学設														2~6	同一科目の履修は不可 初級情報処理履修者のみ		
	上級情報処理	学設																	
共通科目単位数合計					24	17				11					52				
主として専門学科において 開設される各教科・科目	農 業	農業と環境	2~6	※	4										32(3) ~ 36(3)	原則履修 総合的な探究の時間の代替科目			
		課題研究	2~6	○		2				3									
		総合実習	2~12		2(1)	3(1)				4(1)									
		畜産	2~12					2					4						
		農業経営	2~6							2									
		農業機械	2~6			2													
		植物バイオテクノロジー	2~6				2												
		食品製造	2~8																
		林産物利用	2~8																
		地域資源活用	2~6							2									
		畜産物利用	学設					2											
		農業と機械	学設			2				4									
		資源作物	学設			2													
		熱帯果樹	学設				2				4								
園芸	学設																		
専門科目単位数合計(時間外:内数)					6(1)	11(1)				15(1)					32(3)				
選択(共通・専門)科目単位数合計					—	2				4					6				
全教科・科目単位数合計					30(1)	30(1)				30(1)					90(3)				
総合的な探究の時間					—	—				—					—	課題研究で代替			
特別活動 ホームルーム活動					1	1				1					3				
単位数総合計					31(1)	31(1)				31(1)					93(3)				

共・専	教科	科目名	標準 単位 数	必 履 修	1年	2年				3年				合計	備考	
						生物工 学 コース	施設野 菜 コース	施設草 花 コース	選択	生物工 学 コース	施設野 菜 コース	施設草 花 コース	選択 A			選択 B
各 学 科 に 共 通 す る 各 教 科 ・ 科 目	国 語	現代の国語	2	○	2		1							8~12	同一科目の履修は不可	
		言語文化	2	○	1		1									
		論理国語	4								3					
		現代語	学設										②			
		沖縄の文学	学設													②
	地理 歴史	地理総合	2	○				2							4	
		歴史総合	2	○							2					
	公民	公共	2	○	3										3	
		数学 I	3	○	3											
	数 学	数学A	2					2							5~9	同一科目の履修は不可
		基礎力養成数学	学設													
		実力養成数学	学設													
		科学と人間生活	2	○	2											
	理 科	化学基礎	2	○	2										8~12	同一科目の履修は不可 同一科目の履修は不可
		生物基礎	2	○				2								
		実践生物	学設					2								
		発展化学	学設													
		発展生物	学設													
	保健 体育	体育	7~8	○	3			2			2				9~11	同一科目の履修は不可
		保健	2	○	1			1								
		体カトレーニング	学設													
	芸 術	音楽 I	2	○	2										2~8	音楽 I 履修者のみ 音楽 II 履修者のみ 同一科目の履修は不可 同一科目の履修は不可
		音楽 II	2													
		音楽 III	2													
		美術 I	2	○												
		書道 I	2	○												
	外 国 語	英語 コミュニケーション I	3	○	3										7~9	
		英語 コミュニケーション II	4					2			2					
論理・表現 I		2														
家庭 家庭総合		4	○				2			2						
情 報	情報 I	2	○	2										2~6	同一科目の履修は不可 初級情報処理履修者のみ	
	初級情報処理	学設														
	上級情報処理	学設														
共通科目単位数合計					24	17				11				52		
主として専門学科において開設される各教科・科目	農 業	農業と環境	2~6	※	4									32(3) ~ 36(3)	原則履修 総合的な探究の時間の代替科目 科内選択科目とし、農業機械を選 択した生徒は、選択Aにおいて 同科目を選択できない	
		課題研究	2~6	○				2			3					
		総合実習	2~12		2(1)			3(1)			4(1)					
		野菜	2~8					4			4					
		草花	2~8						4		4					
		農業経営	2~6								2		②			
		農業機械	2~6								2					
		植物バイオテクノロジー	2~6				4	2	2		4					
		食品製造	2~8													
		林産物利用	2~8													
生物活用	2~6								2							
園芸	学設				2								選択Bは「生物工学コース」以外			
専門科目単位数合計(時間外:内数)					6(1)	11(1)				15(1)				32(3)		
選択(共通・専門)科目単位数合計					-	2				4				6		
全教科・科目単位数合計					30(1)	30(1)				30(1)				90(3)		
総合的な探究の時間					-	-				-				-	課題研究で代替	
特別活動 ホームルーム活動					1	1				1				3		
単位数総合計					31(1)	31(1)				31(1)				93(3)		

令和7年度入学者教育課程表 林業緑地科 県立北部農林高等学校 全日制課程

共・専	教科	科目名	標準 単位 数	必 履 修	1年	2年			3年				合計	備考	
						みどり 環境 コース	みどり 創造 コース	選択	みどり 環境 コース	みどり 創造 コース	選択 A	選択 B			
各 学 科 に 共 通 す る 各 教 科 ・ 科 目	国 語	現代の国語	2	○	2		1						8~12	同一科目の履修は不可	
		言語文化	2	○	1		1								
		論理国語	4							3					
		現代語	学設									②			
		沖縄の文学	学設												②
	地理 歴史	地理総合	2	○				2						4	
		歴史総合	2	○						2					
	公民	公共	2	○		3								3	
		数学	数学I	3	○	3								8~12	同一科目の履修は不可
	数学A	2				2									
	実践数学	学設							3						
	基礎力養成数学	学設													
	実力養成数学	学設													
	理 科	科学と人間生活	2	○	2									8~12	同一科目の履修は不可
		化学基礎	2	○	2										
		生物基礎	2	○			2								
		実践生物	学設							2					
		発展化学	学設												
	保健 体育	体育	7~8	○	3		2			2				9~11	同一科目の履修は不可
		保健	2	○	1		1								
	芸 術	音楽I	2	○	2									2~8	音楽I履修者のみ 音楽II履修者のみ 同一科目の履修は不可 同一科目の履修は不可
		音楽II	2												
		音楽III	2												
		美術I	2	○											
		書道I	2	○											
	外 国 語	英語 コミュニケーションI	3	○	3									7~9	
		英語 コミュニケーションII	4				2			2					
		論理・表現I	2												
家庭	家庭総合	4	○			2			2			4			
情 報	情報I	2	○	2									2~6	同一科目の履修は不可 初級情報処理履修者のみ	
	初級情報処理	学設													
	上級情報処理	学設													
共通科目単位数合計					24	15			16				55		
主 と し て 専 門 学 科 に お い て 開 設 さ れ る 各 教 科 ・ 科 目	農 業	農業と環境	2~6	※	2								28(2) ~ 32(2)	原則履修 総合的な探究の時間の代替科目 選択Aは「みどり環境」コース不可	
		課題研究	2~6	○			2			3					
		総合実習	2~12			3(1)		3(1)		2					
		農業機械	2~6												
		植物バイオテクノロジー	2~6				2			2					
		食品製造	2~8												
		林産物利用	2~8				2			2					
		造園計画	2~8					2		2					
		造園植栽	2~6					2		2					
		測量	2~8			1		2							
		地域資源活用 園芸	2~6 学設					2							
専門科目単位数合計(時間外:内数)					6(1)	13(1)			9				28(2)		
選択(共通・専門)科目単位数合計					—	2			4				6		
全教科・科目単位数合計					30(1)	30(1)			29				89(2)		
総合的な探究の時間					—	—			—				—	課題研究で代替	
特別活動 ホームルーム活動					1	1			1				3		
単位数総合計					31(1)	31(1)			30				92(2)		

共・専	教科	科目名	標準 単位 数	必 履修	1年	2年				3年					合計	備考
						保育 コース	生活 福祉 コース	調理 コース	選択	保育 コース	生活 福祉 コース	調理 コース	選択 A	選択 B		
各 学 科 に 共 通 す る 各 教 科 ・ 科 目	国 語	現代の国語	2	○	2		1								8~12	同一科目の履修は不可
		言語文化	2	○	1		1									
		論理国語	4								3					
		現代語	学設										②			
		沖縄の文学	学設											②		
	地理 歴史	地理総合	2	○				2							4	
		歴史総合	2	○						2						
	公民	公共	2	○	3										3	
		数学	3	○	3											
	数 学	数学I	3	○	3										5~9	同一科目の履修は不可
		数学A	2				2									
		基礎力養成数学	学設													
		実力養成数学	学設													
	理 科	科学と人間生活	2	○	2										8~12	同一科目の履修は不可 同一科目の履修は不可
		化学基礎	2	○	2											
		生物基礎	2	○				2								
		実践生物	学設								2					
		発展化学	学設													
		発展生物	学設													
	保健 体育	体育	7~8	○	3			2			2				9~11	同一科目の履修は不可
		保健	2	○	1			1								
		体カトレーニング	学設													
	芸 術	音楽I	2	○	2										2~8	音楽I履修者のみ 音楽II履修者のみ 同一科目の履修は不可 同一科目の履修は不可
		音楽II	2													
音楽III		2														
美術I		2	○													
書道I		2	○													
外 国 語	英語 コミュニケーションI	3	○	3										7~9		
	英語 コミュニケーションII	4					2			2						
	論理・表現I	2														
	家庭 総合	4	○	2			2									
情 報	情報I	2	○				2							2~4		
	初級情報処理	学設														
共通科目単位数合計					24		17			11			52			
主として専門学科において 開設される各教科・科目	農 業	農業と環境	2~6	※	3									16(3) ~ 20(3)	原則履修 総合的な探究の時間の代替科目	
		課題研究	2~6	○				1			3(1)					
		総合実習	2~12		1(1)		1(1)									
		農業機械	2~6													
		食品製造	2~8					2								
		林産物利用	2~8													
		生物活用	2~6					3								
		産業基礎	学設		2											
	家 庭	園芸	学設													
		消費生活	2~8							3						
		保育基礎	2~6				4									
		保育実践	2~8							6						
生活と福祉	生活と福祉	2~10					4			6			16			
	調理	7~15						4		6						
生活科学演習	学設								3							
専門科目単位数合計(時間外:内数)					6(1)		11(1)			15(1)			32(3)			
選択(共通・専門)科目単位数合計					—		2			4			6			
全教科・科目単位数合計					30(1)		30(1)			30(1)			90(3)			
総合的な探究の時間					—		—			—			—	課題研究で代替		
特別活動 ホームルーム活動					1		1			1			3			
単位数総合計					31(1)		31(1)			31(1)			93(3)			

共・専	教科	科目名	標準 単位 数	必 履 修	1年	2年			3年				合計	備考
						食品技術 コース	食品バイオ コース	選択	食品技術 コース	食品バイオ コース	選択 A	選択 B		
各 学 科 に 共 通 す る 各 教 科 ・ 科 目	国 語	現代の国語	2	○	2	1							8~12	同一科目の履修は不可
		言語文化	2	○	1	1								
		論理国語	4						3					
		現代語	学設						②					
		沖縄の文学	学設						②					
	地理 歴史	地理総合	2	○		2							4	
		歴史総合	2	○					2					
	公民	公共	2	○	3								3	
	数 学	数学Ⅰ	3	○	3								8~12	同一科目の履修は不可
		数学Ⅱ	4						3					
		数学A	2			2								
		基礎力養成数学	学設											
		実力養成数学	学設											
	理 学	科学と人間生活	2	○	2								8~12	同一科目の履修は不可
		化学基礎	2	○		2								
		生物基礎	2	○	2									
		実践化学	学設			2								
		発展化学	学設											
		発展生物	学設											
	保 健 体 育	体育	7~8	○	3	2			2				9~11	同一科目の履修は不可
保健		2	○	1	1									
体カトレーニング		学設												
芸 術	音楽Ⅰ	2	○	2								2~8	音楽Ⅰ履修者のみ 音楽Ⅱ履修者のみ 同一科目の履修は不可 同一科目の履修は不可	
	音楽Ⅱ	2												
	音楽Ⅲ	2												
	美術Ⅰ	2	○											
	書道Ⅰ	2	○											
外 国 語	英語 コミュニケーションⅠ	3	○	3								7~9		
	英語 コミュニケーションⅡ	4			2			2						
	論理・表現Ⅰ	2												
	家庭	家庭総合	4	○		2			2					
情 報	情報Ⅰ	2	○	2								2~6	同一科目の履修は不可 初級情報処理履修者のみ	
	初級情報処理	学設												
	上級情報処理	学設												
共通科目単位数合計					24	17			14				55	
主として専門学科において 開設される各教科・科目	農 業	農業と環境	2~6	※	2								29(3) ~ 33(3)	原則履修 総合的な探究の時間の代替科目
		課題研究	2~6	○		2			3					
		総合実習	2~12		2(1)	3(1)			2(1)					
		農業機械	2~6											
		食品製造	2~8		2	2			3					
		食品化学	2~8						2		2			
		食品微生物	2~6			2		2						
		食品流通	2~8						2					
		林産物利用	2~8											
		調理科学	学設			2		2						
園芸	学設													
専門科目単位数合計(時間外:内数)					6(1)	11(1)			12(1)				29(3)	
選択(共通・専門)科目単位数合計					—	2			4				6	
全教科・科目単位数合計					30(1)	30(1)			30(1)				90(3)	
総合的な探究の時間					—	—			—				—	課題研究で代替
特別活動 ホームルーム活動					1	1			1				3	
単位数総合計					31(1)	31(1)			31(1)				93(3)	

共・専	教科	科目名	標準 単位 数	必 履 修	1年	2年				3年					合計	備考			
						資源作物 コース	熱帯果樹 コース	畜 産 コース	選択	資源作物 コース	熱帯果樹 コース	畜 産 コース	選択 A	選択 B					
各 学 科 に 共 通 す る 各 教 科 ・ 科 目	国 語	現代の国語	2	○	2	1									8~12	同一科目の履修は不可			
		言語文化	2	○	1	1													
		論理国語	4							3									
		現代語	学設																
		沖縄の文学	学設																
	地理 歴史	地理総合	2	○														2年で履修すると、3年で「歴史総合」を履修 2年で履修すると、3年で「地理総合」を履修	
		歴史総合	2	○															
	公民	公共	2	○	3										3				
		数 学	数学Ⅰ	3	○	3										5~9	同一科目の履修は不可		
	数学A		2			2													
	基礎力養成数学		学設																
	実力養成数学		学設																
	理 科	科学と人間生活	2	○	2										8~12	同一科目の履修は不可 同一科目の履修は不可			
		化学基礎	2	○	2														
		生物基礎	2	○		2													
		実践生物	学設			2													
		発展化学	学設																
		発展生物	学設																
	保 健 体 育	体育	7~8	○	3	2				2					9~11	同一科目の履修は不可			
		保健	2	○	1	1													
		体カトレーニング	学設																
	芸 術	音楽Ⅰ	2	○	2										2~8	音楽Ⅰ履修者のみ 音楽Ⅱ履修者のみ 同一科目の履修は不可 同一科目の履修は不可			
		音楽Ⅱ	2																
		音楽Ⅲ	2																
		美術Ⅰ	2	○															
		書道Ⅰ	2	○															
外 国 語	英語 コミュニケーションⅠ	3	○	3										7~9					
	英語 コミュニケーションⅡ	4			2				2										
	論理・表現Ⅰ	2																	
	家庭 家庭総合	4	○		2				2							4			
情 報	情報Ⅰ	2	○	2										2~6	同一科目の履修は不可 初級情報処理履修者のみ				
	初級情報処理	学設																	
	上級情報処理	学設																	
共通科目単位数合計					24	17				11					52				
主として専門学科において 開設される各教科・科目	農 業	農業と環境	2~6	※	4										32(3) ~ 36(3)	原則履修 総合的な探究の時間の代替科目			
		課題研究	2~6	○		2				3									
		総合実習	2~12		2(1)	3(1)				4(1)									
		畜産	2~12					2					4						
		農業経営	2~6							2									
		農業機械	2~6			2													
		植物バイオテクノロジー	2~6				2												
		食品製造	2~8																
		林産物利用	2~8																
		地域資源活用	2~6							2									
		畜産物利用	学設					2											
		農業と機械	学設			2				4									
		資源作物	学設			2													
		熱帯果樹	学設				2				4								
園芸	学設																		
専門科目単位数合計(時間外:内数)					6(1)	11(1)				15(1)					32(3)				
選択(共通・専門)科目単位数合計					—	2				4					6				
全教科・科目単位数合計					30(1)	30(1)				30(1)					90(3)				
総合的な探究の時間					—	—				—					—	課題研究で代替			
特別活動 ホームルーム活動					1	1				1					3				
単位数総合計					31(1)	31(1)				31(1)					93(3)				

共・専	教科	科目名	標準 単位 数	必 履 修	1年	2年				3年				合計	備考	
						生物工 学 コース	施設野 菜 コース	施設草 花 コース	選択	生物工 学 コース	施設野 菜 コース	施設草 花 コース	選択 A			選択 B
各 学 科 に 共 通 す る 各 教 科 ・ 科 目	国 語	現代の国語	2	○	2		1							8~12	同一科目の履修は不可	
		言語文化	2	○	1		1									
		論理国語	4								3					
		現代語	学設										②			
		沖縄の文学	学設													②
	地理 歴史	地理総合	2	○											4	2年で履修すると、3年で「歴史総合」を履修 2年で履修すると、3年で「地理総合」を履修
		歴史総合	2	○												
	公民	公共	2	○	3										3	
		数学	数学Ⅰ	3	○	3									5~9	同一科目の履修は不可
	数学A	2				2										
	基礎力養成数学	学設														
	実力養成数学	学設														
	理 科	科学と人間生活	2	○	2										8~12	同一科目の履修は不可 同一科目の履修は不可
		化学基礎	2	○	2											
		生物基礎	2	○			2									
		実践生物	学設				2									
		発展化学	学設													
		発展生物	学設													
	保 健 体 育	体育	7~8	○	3		2				2				9~11	同一科目の履修は不可
		保健	2	○	1		1									
		体カトレーニング	学設													
	芸 術	音楽Ⅰ	2	○	2										2~8	音楽Ⅰ履修者のみ 音楽Ⅱ履修者のみ 同一科目の履修は不可 同一科目の履修は不可
		音楽Ⅱ	2													
		音楽Ⅲ	2													
美術Ⅰ		2	○													
書道Ⅰ		2	○													
外 国 語	英語 コミュニケーションⅠ	3	○	3										7~9		
	英語 コミュニケーションⅡ	4				2				2						
	論理・表現Ⅰ	2														
	家庭	家庭総合	4	○			2				2					4
情 報	情報Ⅰ	2	○	2										2~6	同一科目の履修は不可 初級情報処理履修者のみ	
	初級情報処理	学設														
	上級情報処理	学設														
共通科目単位数合計					24	17				11				52		
主 と し て 専 門 学 科 に お い て 開 設 さ れ る 各 教 科 ・ 科 目	農 業	農業と環境	2~6	※	4									32(3) ~ 36(3)	原則履修 総合的な探究の時間の代替科目 科内選択科目とし、農業機械を 選択した生徒は、選択Aにおい て同科目を選択できない	
		課題研究	2~6	○			2				3					
		総合実習	2~12		2(1)		3(1)				4(1)					
		野菜	2~8					4				4				
		草花	2~8						4				4			
		農業経営	2~6								2		②			
		農業機械	2~6								2					
		植物バイオテクノロジー	2~6				4	2	2		4					
		食品製造	2~8													
		林産物利用	2~8													
生物活用	2~6								2							
園芸	学設				2									選択Bは「生物工学コース」以外		
専門科目単位数合計(時間外:内数)					6(1)	11(1)				15(1)				32(3)		
選択(共通・専門)科目単位数合計					-	2				4				6		
全教科・科目単位数合計					30(1)	30(1)				30(1)				90(3)		
総合的な探究の時間					-	-				-				-	課題研究で代替	
特別活動 ホームルーム活動					1	1				1				3		
単位数総合計					31(1)	31(1)				31(1)				93(3)		

共・専	教科	科目名	標準 単位 数	必 履 修	1年	2年			3年				合計	備考		
						みどり 環境 コース	みどり 創造 コース	選択	みどり 環境 コース	みどり 創造 コース	選択 A	選択 B				
各 学 科 に 共 通 す る 各 教 科 ・ 科 目	国 語	現代の国語	2	○	2		1						8~12	同一科目の履修は不可		
		言語文化	2	○	1		1									
		論理国語	4							3						
		現代語	学設									②				
		沖縄の文学	学設												②	
	地理 歴史	地理総合	2	○									②	4	2年で履修すると、3年で「歴史総合」を履修	
		歴史総合	2	○									②		2年で履修すると、3年で「地理総合」を履修	
	公 民	公民	2	○	3									3		
		数 学	数学Ⅰ	3	○	3									8~12	同一科目の履修は不可
			数学A	2				2								
			実践数学	学設							3					
			基礎力養成数学	学設												
			実力養成数学	学設												
	理 科	科学と人間生活	2	○	2									8~12	同一科目の履修は不可	
		化学基礎	2	○	2											
		生物基礎	2	○			2									
		実践生物	学設							2						
		発展化学	学設													
	保 健 体 育	体育	7~8	○	3		2			2				9~11	同一科目の履修は不可	
		保健	2	○	1		1									
		体カトレーニング	学設													
	芸 術	音楽Ⅰ	2	○	2									2~8	音楽Ⅰ履修者のみ 音楽Ⅱ履修者のみ 同一科目の履修は不可 同一科目の履修は不可	
		音楽Ⅱ	2													
音楽Ⅲ		2														
美術Ⅰ		2	○													
書道Ⅰ		2	○													
外 国 語	英語 コミュニケーションⅠ	3	○	3									7~9			
	英語 コミュニケーションⅡ	4				2			2							
	論理・表現Ⅰ	2														
	家庭 家庭総合	4	○			2			2							
情 報	情報Ⅰ	2	○	2									2~6	同一科目の履修は不可 初級情報処理履修者のみ		
	初級情報処理	学設														
	上級情報処理	学設														
共通科目単位数合計					24	15			16				55			
主 と し て 専 門 学 科 に お い て 開 設 さ れ る 各 教 科 ・ 科 目	農 業	農業と環境	2~6	※	2								28(2) ~ 32(2)	原則履修 総合的な探究の時間の代替科目		
		課題研究	2~6	○			2			3						
		総合実習	2~12			3(1)		3(1)		2						
		農業機械	2~6													
		植物バイオテクノロジー	2~6				2			2						
		食品製造	2~8													
		林産物利用	2~8				2			2						
		造園計画	2~10					2		2						
		造園植栽	2~6					2		2						
		測量	2~8			1		2								
		地域資源活用 園芸	2~6 学設					2								
専門科目単位数合計(時間外:内数)					6(1)	13(1)			9				28(2)			
選択(共通・専門)科目単位数合計					—	2			4				6			
全教科・科目単位数合計					30(1)	30(1)			29				89(2)			
総合的な探究の時間					—	—			—				—	課題研究で代替		
特別活動 ホームルーム活動					1	1			1				3			
単位数総合計					31(1)	31(1)			30				92(2)			

共・専	教科	科目名	標準 単位 数	必 履修	1年	2年				3年					合計	備考	
						保育 コース	生活 福祉 コース	調理 コース	選択	保育 コース	生活 福祉 コース	調理 コース	選択 A	選択 B			
各 学 科 に 共 通 す る 各 教 科 ・ 科 目	国 語	現代の国語	2	○	2		1							8~12	同一科目の履修は不可		
		言語文化	2	○	1		1										
		論理国語	4								3						
		現代語	学設														
		沖縄の文学	学設														
	地理 歴史	地理総合	2	○										4	2年で履修すると、3年で「歴史総合」を履修 2年で履修すると、3年で「地理総合」を履修		
		歴史総合	2	○													
	公民	公共	2	○	3									3			
		数 学	数学Ⅰ	3	○	3									5~9	同一科目の履修は不可	
			数学A	2				2									
			基礎力養成数学 実力養成数学	学設 学設													
	理 科	科学と人間生活	2	○	2									8~12	同一科目の履修は不可 同一科目の履修は不可		
		化学基礎	2	○	2												
		生物基礎	2	○			2										
		実践生物	学設														
		発展化学	学設														
		発展生物	学設														
	保健 体育	体育	7~8	○	3		2						9~11	同一科目の履修は不可			
		保健	2	○	1		1										
		体カトレーニング	学設														
	芸 術	音楽Ⅰ	2	○	2									2~8	音楽Ⅰ履修者のみ 音楽Ⅱ履修者のみ 同一科目の履修は不可 同一科目の履修は不可		
		音楽Ⅱ	2														
		音楽Ⅲ	2														
美術Ⅰ		2	○														
書道Ⅰ		2	○														
外 国 語	英語 コミュニケーションⅠ	3	○	3									7~9				
	英語 コミュニケーションⅡ	4				2											
	論理・表現Ⅰ	2															
	家庭 情報	家庭総合	4	○	2		2								4		
情報	情報Ⅰ	2	○			2						2~4					
	初級情報処理	学設															
共通科目単位数合計					24	17				11					52		
主として専門学科において 開設される各教科・科目	農 業	農業と環境	2~6	※	3									16(3) ~ 20(3)	原則履修 総合的な探究の時間の代替科目		
		課題研究	2~6	○			1				3(1)						
		総合実習	2~12		1(1)		1(1)										
		農業機械	2~6														
		食品製造	2~8				2										
		林産物利用	2~8														
		生物活用	2~6				3										
		産業基礎	学設		2												
	家 庭	園芸	学設														
		消費生活	2~4							3							
		保育基礎	2~6				4										
		保育実践	2~8							6							
		生活と福祉	2~10					4			6						
調理	7~15						4			6							
生活科学演習	学設							3									
専門科目単位数合計(時間外:内数)					6(1)	11(1)				15(1)					32(3)		
選択(共通・専門)科目単位数合計					—	2				4					6		
全教科・科目単位数合計					30(1)	30(1)				30(1)					90(3)		
総合的な探究の時間					—	—				—					—	課題研究で代替	
特別活動 ホームルーム活動					1	1				1					3		
単位数総合計					31(1)	31(1)				31(1)					93(3)		

共・専	教科	科目名	標準 単位 数	必 履 修	1年	2年			3年				合計	備考	
						食品技術 コース	食品バイオ コース	選択	食品技術 コース	食品バイオ コース	選択 A	選択 B			
各 学 科 に 共 通 す る 各 教 科 ・ 科 目	国 語	現代の国語	2	○	2		1						8~12	同一科目の履修は不可	
		言語文化	2	○	1		1								
		論理国語	4							3					
		現代語	学設												
		沖縄の文学	学設												
	地理 歴史	地理総合	2	○									4	2年で履修すると、3年で「歴史総合」を履修 2年で履修すると、3年で「地理総合」を履修	
		歴史総合	2	○											
	公民	公共	2	○	3								3		
	数 学	数学Ⅰ	3	○	3								8~12	同一科目の履修は不可	
		数学Ⅱ	4						3						
		数学A	2				2								
		基礎力養成数学	学設												
		実力養成数学	学設												
	理 科	科学と人間生活	2	○	2								8~12	同一科目の履修は不可	
		化学基礎	2	○			2								
		生物基礎	2	○	2										
		実践化学	学設				2								
		発展化学	学設												
		発展生物	学設												
	保 健 体 育	体育	7~8	○	3		2			2			9~11	同一科目の履修は不可	
保健		2	○	1		1									
体カトレーニング		学設													
芸 術	音楽Ⅰ	2	○	2								2~8	音楽Ⅰ履修者のみ 音楽Ⅱ履修者のみ 同一科目の履修は不可 同一科目の履修は不可		
	音楽Ⅱ	2													
	音楽Ⅲ	2													
	美術Ⅰ	2	○												
	書道Ⅰ	2	○												
外 国 語	英語 コミュニケーションⅠ	3	○	3								7~9			
	英語 コミュニケーションⅡ	4				2		2							
	論理・表現Ⅰ	2													
	家庭 家庭総合	4	○			2		2							
情 報	情報Ⅰ	2	○	2								2~6	同一科目の履修は不可 初級情報処理履修者のみ		
	初級情報処理	学設													
	上級情報処理	学設													
共通科目単位数合計					24	17			14				55		
主 として 専門 学 科 に お いて 開 設 さ れ る 各 教 科 ・ 科 目	農 業	農業と環境	2~6	※	2							29(3) ~ 33(3)	原則履修 総合的な探究の時間の代替科目		
		課題研究	2~6	○			2		3						
		総合実習	2~12		2(1)		3(1)		2(1)						
		農業機械	2~6												
		食品製造	2~8		2		2		3						
		食品化学	2~8					2		2					
		食品微生物	2~6				2	2		2					
		食品流通	2~6												
		林産物利用	2~8												
		調理科学	学設				2		2						
園芸	学設														
専門科目単位数合計(時間外:内数)					6(1)	11(1)			12(1)				29(3)		
選択(共通・専門)科目単位数合計					—	2			4				6		
全教科・科目単位数合計					30(1)	30(1)			30(1)				90(3)		
総合的な探究の時間					—	—			—				—	課題研究で代替	
特別活動 ホームルーム活動					1	1			1				3		
単位数総合計					31(1)	31(1)			31(1)				93(3)		

令和8年度 使用教科用図書 一覧

教科	科目名	発行者		教科書の	教科書名	使用
		番号	略称	記号・番号		学科・学年
国語	現代の国語	183	第一	現国 716	高等学校 新編 現代の国語	全学科 1年・2年
	言語文化	104	数研	言文 709	新編 言語文化	全学科 2年
	論理国語	50	大修館	論国 706	新編 論理国語	全学科 3年
地理歴史	歴史総合	183	第一	歴総 711	高等学校 新歴史総合 過去との対話、つなぐ未来	全学科 3年
	地理総合	183	第一	地総 706	高等学校 地理総合 世界を学び、地域をつくる	全学科 3年 全学科 2年
		46	帝国	地図 046-901	新詳高等地図	全学科 3年 全学科 2年
公民	公共	183	第一	公共 183-902	高等学校 改訂版 新公共	全学科 1年
数 学	数学Ⅰ	104	数研	数Ⅰ 104-906	改訂版 新高校の数学Ⅰ	全学科 1年
	数学Ⅱ	104	数研	数Ⅱ 719	新 高校の数学Ⅱ	食品科 3年
	数学A	104	数研	数A 104-906	改訂版 新高校の数学A	全学科 2年
理 科	科学と人間生活	183	第一	科人 183-901	高等学校 改訂 科学と人間生活	全学科 1年
	化学基礎	183	第一	化基 183-902	高等学校 改訂 新化学基礎	全学科 1年 食品科 2年
	生物基礎	183	第一	生基 183-902	高等学校 改訂 新生物基礎	熱・園・林・生 2年
保体	保健体育	050	大修館	保体 050-902	新高等保健体育 改訂版	全学科 1年・2年
芸 術	音楽Ⅰ	027	教芸	音Ⅰ 027-901	MOUSA Ⅰ	全学科 1年
	音楽Ⅱ	027	教芸	音Ⅱ 703	MOUSA 2	全学科 2・3年選択
	音楽Ⅲ	027	教芸	音Ⅲ 701	Joy of Music	全学科 3年選択
	美術Ⅰ	116	日文	美Ⅰ 702	高校生の美術Ⅰ	全学科 2・3年選択
	書道Ⅰ	002	東書	書Ⅰ 002-901	書道Ⅰ	全学科 2・3年選択
外国語	英語コミュニケーションⅠ	104	数研	CⅠ 104-903	COMET English Communication Ⅰ	全学科 1年
	英語コミュニケーションⅡ	104	数研	CⅡ 717	COMET English Communication Ⅱ	全学科 2年 全学科 3年
	論理・表現Ⅰ	015	三省堂	論Ⅰ 706	VISTA Logic and Expression Ⅰ	全学科 2年選択
情報	情報Ⅰ	002	東書	情Ⅰ 002-901	新編 情報Ⅰ	全学科 1年 生活科 2年

(続き)

教科	科目名	発行者		教科書の	教科書名	使用
		番号	略称	記号・番号		学科・学年
家庭	家庭総合	183	第一	家総 706	高等学校 家庭総合 持続可能な未来をつくる	全学科 2年 熱・園・林・食 3年
	調理/調理科学	007	実教	家庭 703	フードデザイン	生活 2年・3年(調理) 食品 2年・3年(技術)
	保育基礎	007	実教	家庭 707	保育基礎	生活科 2年(保育)
	消費生活	007	実教	家庭 708	消費生活	生活科 3年
	保育実践	007	実教	家庭 709	保育実践	生活科 3年(保育)
農業	農業と環境	007	実教	農業 701	農業と環境	全学科 1年
	植物 バイオテクノロジー	007	実教	農業 703	植物バイオテクノロジー	熱 2年(果樹) 園 2年 園 3年(工学) 林 2年・3年(環境)
	食品製造	007	実教	農業 704	食品製造	生活科 2年 食品科 2年・3年
	造園計画	007	実教	農業 707	造園計画	林業科 2年・3年(創造)
	草花	007	実教	農業 708	草花	園芸科 2年・3年(草花)
	農業機械	007	実教	農業 709	農業機械	熱帯科 2年 園芸科 3年(選択)
	生物活用	007	実教	農業 711	生物活用	園芸科 3年 生活科 2年
	資源作物	007	実教	農業 715	作物	熱 2年(資源作物)
	野菜	007	実教	農業 716	野菜	園芸科 2年・3年(施設野菜)
	熱帯果樹	007	実教	農業 717	果樹	熱帯科 2年・3年(熱帯果樹)
	畜産	007	実教	農業 718	畜産	熱帯科 2年・3年(畜産)
	農業経営	007	実教	農業 719	農業経営	熱帯科 3年 園芸科 3年(選択)
	地域資源活用	007	実教	農業 720	地域資源活用	熱帯科 3年 林業科 2年
	林産物利用	007	実教	農業 722	林産物利用	林業科 2年・3年(みどり環境)
造園植栽	007	実教	農業 724	造園植栽	林業科 2年・3年(みどり創造)	

4.校務分掌内容

部	係	人数	内容
教務	行事	1	職員週番割当、学校行事(始業式・入学式・終業式・卒業式・三者面談・学園祭など)、卒業式・入学式要覧、年間行事・月間行事予定表の作成、授業日数・時数統計処理報告、SAネット行事入力、週番入力、職員会議に関する事、学校運営委員
		実2	時鐘設定、担任・校務分掌などの掲示物作成、定期考査補助、校内弁当販売業者の選定及び業者への連絡
	広報	2	入試関係事務、体験入学・学校紹介に関する事、卒業時特別表彰、学校改革検討委員会の世話、合格者オリエンテーション、新任職員オリエンテーション、生徒オリエンテーション、学校案内パンフレット作成、Webページの作成と管理、Instagramの管理と運用
	時間割	1	年間授業時間割、追認考査時間割の編成及び監督割り当て、進路支援(時間割変更・テスト時間割の設定)、「はじめの一步」に関する事 LHR年間実施計画作成
	公簿	1	公簿(指導記録・出席簿・HR関係公簿他)の管理・保管、在籍確認、諸調査報告、学籍処理、諸公簿等の教育庁への注文、学期・学年末成績処理及び面談指導計画、教務関係書類の作成、教務手帳用生徒名簿作成、判定資料作成、職員必携、内規検討委員会の世話
	教育課程	1	教育課程に関する事、教科書と指導書の需要数調査、教科書販売会社との連絡調整、選択科目希望調査と人数調整、教育課程委員会の世話、職員研修に関する事、学期末・学年末の反省資料、道徳教育年間計画、習熟度別授業案把握と報告、定数配置案の作成と補助
	渉外	1	PTA評議委員会とPTA研修(夏季研修、PTA総会)の計画と実施、学校行事のPTA連携の取りまとめ、PTA専門部の割り振り調整、PTA予算の連絡調整、PTA新聞の作成、その他PTA(渉外)に関する事、教育実習生の世話、スクリーン設定・管理・運用
情報	1	進路支援システムの設定・管理・運用、校内LANの保守、校務用PC・タブレットPCの管理、情報機器購入計画と管理、教育情報化推進に関する事、Teamsの運用・管理、生徒貸出Chromebookの保守・管理、ICT支援員の調整	
	実2	情報機器(PC、iPad、プリンター等)の設置・回収と不具合の対応、Teamsの運用・管理補助、生徒・臨任アカウント管理・校内LANの保守補助、校務用PC・タブレットPC等の保守・管理補助	
図書・視聴覚	図書・視聴覚	1	読書指導及び図書館利用指導、図書委員会の指導、館報発行、図書館協議会(係教諭)との連携、学校要覧
		実1	視聴覚備品の管理、視聴覚教室の管理、視聴覚備品購入計画
		司	読書及び図書館利用指導、レファレンス、資料の貸出・返却、図書館予算の編成・執行、施設整備、資料整理(選定～廃棄)、他図書館との連携、図書館協議会(司書)との連携
生徒支援	生活指導	1	指導部全体の企画・年間計画、生徒指導連絡会、街頭指導の企画計画(地域行事・警察との連携)、長期休み中の生徒の心得、学校行事・校内指導週間の企画・計画、生徒指導票・誓約書の管理、生徒の問題行動・懲戒指導に関する事(事情聴取・指導提案・指導計画の作成・言い渡し・関係職員との連絡・調整など)、スマホマナーBox指導(ファイル・Boxの作成)、
	身なり	2	全体の身なり指導(服装容儀点検簿の作成と管理)、制服の選定に関する事、生徒の顔写真撮影計画・実施(業者・各学年との調整)、交通安全講話の計画実施(出張を含む)、サイバー犯罪防止講話の計画実施、薬物乱用防止講話の計画実施、校則の見直しに関する事、生徒問題行動・懲戒指導に関する事(事情聴取・指導提案・指導計画の作成・言い渡し・案系職員との連絡・調整など)
	生活指導補助	実2	自転車登録・アルバイト調査の実施・集計、学生証の発行に関する事、生活指導係・身なり係の補助、スマホマナーBox指導(ファイル・Boxの作成)補助、生徒顔写真撮影計画・実施補助、イイねチケット補助、バス遅延取消に関する事
	部活・生活	1	部活動に関する事(部顧問の世話、部活動予算編成・会計に関する事、高体連関係)、自転車登録及び安全指導、アルバイト登録、車両免許申請及び安全指導、イイねチケットの集計・表彰、校外の車両チェックの計画実施
		実1	HR消耗品の配布、HR長任命に関する事、部活・生活係・生活指導係・身なり係の補助
	生徒会	1	生徒会運営指導、生徒会役員研修計画、生徒会行事の指導、生徒会予算編成、会計監査、リーダー研修、生徒会選挙管理委員会顧問
実1		生徒会行事における資料作成・運営補助、生徒会費の会計	
環境保健	教育相談	1	生徒の面談と調査(学習・生活・いじめ・長欠等)、情報交換会の企画・運営、スクールカウンセラーや就学継続支援員との連携、別室登校に関する事、いじめ防止対策委員会の世話、サポートルームに関する事
	特別支援教育コーディネーター	1	支援を必要とする生徒の抽出及び実態把握、指導法の検討及び職員間の連携体制作り、関係諸機関との連携、特別支援教育支援員に関する事、個別の支援計画の計画立案
	中途退学対策係	1	中途退学対策委員会の世話、進路変更(休学・転学・退学)に関する事、長欠・不登校の生徒の支援(家庭訪問・学習支援)、高等学校における多様な学びの検討(学習支援員に関する事)
	保健衛生	養教	健康診断の計画立案、病気に関する早退許可証発行、保健委員会の指導、日本ｽﾎｰﾙ振興センター世話、学校環境衛生調査に関する事
	環境美化	1	清掃計画・実施、清掃用具購入計画・保管割当、清掃区分割当、清掃戸締まり等の点検とその評価、ゴミ捨場確保と集積所管理(用務、事務担当者との連携)、美化委員会の指導、施設設備の安全点検、総合防災訓練の計画実施(出張含む)
実1		ゴミ捨場確保と集積所管理(用務、事務担当者との連携)、全体清掃時の補助	
進路支援	進学	2	進学相談・進学資料収集と提供、推薦委員会の開催、進学説明会の世話、進学統計資料の作成、進学先との調整、奨学金関係、出願書類の作成指導・面接指導、講座の計画及び講座費の執行、進学に関する講話・集会の計画・実施、進路ガイダンス・相談会(全学年)、進路希望調査、後援会奨学金等に関する事
	就職	2	就職相談、就職資料収集と提供、ハローワークとの連携、求人各社の対応、求人票の整理と提供、就職統計資料の作成、就職ガイダンス、企業見学の計画・実施、合同企業説明会の世話、履歴書の作成指導・面接指導、3年担任調査書作成説明会(情報係との連携)、就職開拓と定着指導、就職に関する講話・集会の計画・実施、進路希望調査
	庶務	実1	進学・就職資料の整理、各種資料作成補助、各種説明会の補佐、会計処理、進路希望調査、進学就職の補助、後援会進路費の会計処理
	進路サポート	1	キャリア教育委員会の取りまとめ役、高校生のための学びの基礎診断テスト、学習対策委員会のまとめ役、進学就職の補助
農場部	農場長	1	農場部運営計画の分掌参照、グローバルリーダー・チャレンジインターンシップ研修に関する事
	農場長補佐	実1	農場部会・研修会の準備・印刷、行事・後援会の会計
	学科長(副農場長)(家庭クラブ)	5	農場部運営計画の分掌参照、インターンシップに関する事、教育DXに関する事(全学科長)、実習服に関する事、学科改編、指定研修に関わる事、資格取得関連
	農業クラブ	1	農場部運営計画の分掌参照
	県連事務局	1	沖縄県高等学校農業教育研究会(R7、R8)
	事務局(庶務会計)	実1	事務局に関する事
学年	学年主任	3	1年次(教務部)2年次(生徒支援部)3年次(進路支援部)卒業アルバムに関する事(3学年)

※1実習教諭の仕事分担に関しては、必要に応じて各部の教諭と連携を行う。
 ※農林学校隊の慰霊祭に関する事はR5年から同窓の係が担当(生徒会と連携)

【12】卒業生の概要

Ⅰ 期別・科別卒業生数

全日制					定時制		計	全日制					定時制		計	
期別	農業	林業	生活	食品製造	期別	農業		期別	農業	林業	生活	食品製造	期別	農業		
1	43						43	44	51	37	30	38	32	12	168	
2	41						41	別期	熱帯農業	園芸工学	林業	生活	食品製造	別期	農業	
3	42						42	45	32	39	41	28	35	33	25	200
4	38		27				65	別期	熱帯農業	園芸工学	林業緑地	生活科学	食品科学	別期	農業	
5	52	19	25				96	46	28	29	34	33	35	34	38	197
6	49	17	31				97	47	35	35	34	33	32	35	29	198
7	113	15	43				171	48	31	35	38	39	30	36	27	200
8	96	26	42				164	49	30	31	30	35	35	37	20	181
9	90	10	45				145	50	37	34	30	29	40	38	35	205
10	89	29	37				155	51	35	28	21	28	34	39	22	168
11	94	49	52				195	52	33	32	26	40	35	40	25	191
12	97	48	95				240	53	27	30	29	34	34	41	30	184
13	110	36	108		1	41	295	54	24	33	32	33	38	42	20	180
14	81	40	73	37	2	28	259	55	28	26	37	39	28	43	20	178
15	73	38	74	36	3	32	253	56	30	25	31	38	37	44	21	182
16	73	34	75	38	4	30	250	57	30	33	31	37	37	45	22	190
17	57	25	67	32	5	31	212	58	35	37	28	35	40	46	19	194
18	64	24	67	21	6	18	194	59	29	29	35	38	38	47	18	187
19	86	39	86	45	7	24	280	60	30	31	28	37	37	48	26	189
20	71	33	77	33	8	38	252	61	37	31	32	36	41	49	11	188
21	77	36	81	36	9	22	252	62	37	39	26	38	36	50	21	197
22	78	39	79	38	10	31	265	63	36	34	27	39	37	51	28	201
23	70	38	77	43	11	31	259	64	37	36	38	39	40	52	12	202
24	68	32	77	35	12	29	241	65	38	29	27	40	36	53	22	192
25	75	38	73	34	13	33	253	66	40	34	38	39	38	54	13	202
26	64	37	76	38	14	24	239	67	37	32	24	39	38	55	15	185
27	72	34	75	37	15	28	246	68	38	36	21	37	39	56	21	192
28	67	31	76	35	16	16	225	69	34	32	15	36	40	57	15	172
29	72	34	76	31	17	19	232	70	40	34	25	40	39	58	7	185
30	71	37	75	36	18	17	236	71	37	37	26	40	37	59	11	188
31	78	36	80	38	19	17	249	72	36	29	31	40	39	60	16	191
32	76	36	75	34	20	21	242	73	37	28	31	33	38	61	11	178
33	72	34	79	37	21	26	248	74	23	21	13	32	36	62	13	138
34	67	38	71	34	22	22	232	75	34	19	18	37	35	63	16	159
35	64	36	67	36	23	24	227	76	26	15	10	38	36	64	9	134
36	63	37	45	31	24	28	204	77	19	21	14	26	32	65	4	116
37	57	31	46	28	25	17	179	78	26	14	8	34	36	66	8	126
38	62	24	31	36	26	19	172	79	23	11	12	19	35	67	6	106
39	67	31	40	29	27	27	194	計	5186	2247	3696	2327	計	1416	14872	
40	52	28	29	24	28	24	157	※第45期より農業科を改編して熱帯農業科、園芸工学科を新設								
41	46	35	31	28	29	9	149	※第46期より林業緑地科、生活科学科、食品科学科へそれぞれ改編								
42	39	30	16	23	30	12	120									
43	51	35	29	33	31	10	158									

2. 卒業生の進路状況(令和7年度)

	在籍数	希望状況			進学決定(県内)				進学決定(県外)				就職決定		留学等	決定者数			進路未決定
		進学希望	就職希望	進路未定	大学	短大	専門学校	所管外	大学	短大	専門学校	所管外	県内	県外		進学	就職	全体	
熱帯農業科	23	5	18	0	1	0	2	0	0	0	2	1	12	4	0	5	16	21	2
園芸工学科	11	2	9	0	0	0	0	0	1	0	0	0	9	0	0	2	9	11	0
林業緑地科	12	3	9	0	2	0	1	0	0	0	0	0	4	5	0	3	9	12	0
生活科学科	19	13	6	0	2	2	6	0	0	0	1	0	5	1	0	13	6	19	0
食品科学科	35	25	10	0	2	0	11	0	4	1	3	0	6	4	0	25	10	35	0
合計	100	48	52	0	7	2	20	0	5	1	6	1	36	14	0	48	50	98	2

3. 卒業生の主な進路先

県内大学短大	名桜大学国際観光産業学科,名桜大学国際文化学科,名桜大学看護学科,沖縄国際大学日本文化学科,沖縄大学こども文化学科,沖縄キリスト教学院大学英語コミュニケーション学科,沖縄国際大学英米言語文化学科,沖縄キリスト教短期大学地域こども保育学科(2)
県外大学短大	南九州大学環境園芸学科,国士館大学体育学科,美作大学食物学科,九州共立大学スポーツ学科,南九州大学食品開発科学科,大阪芸術大学通信教育部
文科省管轄外	鹿児島県立農業大学校肉用牛科
県内専門学校	北部看護学校(2),沖縄調理師専門学校(2),ヒューマンアカデミー那覇校,沖縄リハビリテーション福祉学院,沖縄ブライダルモード学園,沖縄ビューティー&ブライダル専門学校(3),沖縄こども専門学校,専門学校日経ビジネス(2),琉球調理製菓専門学校(4),専修学校パシフィックテクノカレッジ,SOLA学園沖縄医療工学院,沖縄福祉保育専門学校
県外専門学校	ヒューマンアカデミー福岡校,大分県歯科技術専門学校,ハリウッドワールド美容専門学校,麻生情報ビジネス専門学校福岡校,平岡栄養士専門学校(2),専門学校福岡ビジョナリーアーツ(2),東京ベルユボック製菓調理専門学校,京都製菓製パン技術専門学校,美萩野臨床医学専門学校,キャットミュージックカレッジ専門学校
県内就職	興南施設管理(株),農業生産法人 有限会社 沖縄北斗,株式会社 名護パイン園,拓南製鐵株式会社,株式会社 東開発,株式会社稲治造園工務所箕面本店,拓南商事株式会社(3),有限会社 リゾートエンタープライズ沖縄,株式会社 大川,まいまいシーサー株式会社,株式会社伊藤園,一般財団法人 沖縄美ら島財団,北部港運株式会社,沖縄綿久寝具株式会社,沖縄総合警備保障株式会社(2),有限会社 日南物産(2),株式会社 沖縄なべしま,株式会社 ティーダワークス,沖縄ボトラス株式会社,有限会社 安護建設工業,國幸興發 株式会社,(株)あんしん,金秀商事(株),自衛隊,株式会社 ばいん,株式会社カンゲンファーム,沖縄県畜産研究センター,INA塗装,知的障害者支援センターかけはし,伸寧建設株式会社,社会福祉法人美健会特別養護老人ホーム久辺の里,有限会社 宇根自動車,神山薬局,県立北部農林高校用務員
県外就職	株式会社太平洋ゴルフサービス(2),株式会社ジェイ・エス・エス,株式会社ナンセイ,CKTS株式会社,株式会社 nobitel,イノデン 株式会社,株式会社Ykベーキングカンパニー 東京工場,岸本建設株式会社,富士特殊紙業 株式会社(2),自衛隊,株式会社 ミツ和,葵企業 株式会社,愛知陸運株式会社

【13】生徒の概要

1 出身中学別生徒数

出身中	1年				2年					3年					合計
	1-1	1-2	1-3	1-4	熱帯	園芸	林業	生活	食品	熱帯	園芸	林業	生活	食品	
名護中	7	7	2	11	5	1	5	9	3	9	1	5	6	9	80
東江中	2	2	2	3	1	4	3	4	6	1	3	1	8	1	41
大宮中	2	4	5	4	5	5	3	4	5	0	0	3	2	5	47
羽地中	1	0	0	0	1	0	3	0	2	3	1	0	0	3	14
屋部中	7	4	5	5	3	0	1	8	8	3	3	1	5	2	55
屋我地中	0	1	3	0	1	0	0	1	1	0	0	0	0	0	7
久志中	0	0	3	2	0	1	0	0	0	0	0	0	1	0	7
久辺中	2	2	1	1	0	1	0	0	0	1	3	0	0	2	13
本部中	1	3	3	2	1	0	1	1	3	0	2	0	5	3	25
上本部中	0	0	0	1	0	0	0	0	0	0	0	0	0	0	1
伊豆味中	0	1	0	0	0	0	0	0	0	3	0	0	0	1	5
今帰仁中	2	1	2	1	1	1	1	1	3	2	1	1	2	4	23
国頭中	1	0	1	0	0	0	0	0	1	0	0	0	2	0	5
東中	0	0	0	0	0	0	0	0	0	0	0	1	0	1	2
大宜味中	1	0	0	0	0	0	1	1	0	0	0	0	0	0	3
宜野座中	1	0	2	0	0	0	0	1	0	0	0	0	0	0	4
金武中	0	0	0	0	0	0	0	0	1	0	0	0	0	0	1
うんな中	1	1	0	0	0	0	0	0	0	0	0	1	2	0	5
伊江中	0	0	0	0	0	0	3	0	0	1	0	0	0	1	5
伊是名中	0	0	0	0	0	0	0	0	0	0	0	0	1	0	1
伊平屋中 (野甫中含)	0	0	0	0	0	0	0	0	1	0	0	1	0	0	2
その他	2	3	1	1	0	2	0	0	5	1	0	0	0	2	17
小計	30	29	30	31	18	15	21	30	39	24	14	14	34	34	363

※留学・休学者を除く

2 出身市町村別生徒数

出身地	1年				2年					3年					合計
	1-1	1-2	1-3	1-4	熱帯	園芸	林業	生活	食品	熱帯	園芸	林業	生活	食品	
名護市	21	20	21	26	16	12	15	26	25	17	11	10	22	22	264
本部町	1	4	3	3	1	0	1	1	3	3	2	0	5	4	31
今帰仁村	2	1	2	1	1	1	1	1	3	2	1	1	2	4	23
国頭村	1	0	1	0	0	0	0	0	1	0	0	0	2	0	5
東村	0	0	0	0	0	0	0	0	0	0	0	1	0	1	2
大宜味村	1	0	0	0	0	0	1	1	0	0	0	0	0	0	3
宜野座村	1	0	2	0	0	0	0	1	0	0	0	0	0	0	4
金武町	0	0	0	0	0	0	0	0	1	0	0	0	0	0	1
恩納村	1	1	0	0	0	0	0	0	0	0	0	1	2	0	5
伊江村	0	0	0	0	0	0	3	0	0	1	0	0	0	1	5
伊是名村	0	0	0	0	0	0	0	0	0	0	0	0	1	0	1
伊平屋村	0	0	0	0	0	0	0	0	1	0	0	1	0	0	2
その他	2	3	1	1	0	2	0	0	5	1	0	0	0	2	17
小計	30	29	30	31	18	15	21	30	39	24	14	14	34	34	363

【14】日課表

	通常授業 (50分)	短縮授業 (45分)	短縮授業 (40分)	朝SHRなし日課 (50分)	朝SHRなし日課 (45分)	朝SHRなし日課 (40分)		定期考査
SHR	8:50~9:00	8:50~9:00	8:50~9:00					8:50~9:00
1時限	9:10~10:00	9:10~9:55	9:10~9:50	8:50~9:40	8:50~9:35	8:50~9:30		9:10~10:00
2時限	10:10~11:00	10:05~10:50	10:00~10:40	9:50~10:40	9:45~10:30	9:40~10:20		10:15~11:05
3時限	11:10~12:00	11:00~11:45	10:50~11:30	10:50~11:40	10:40~11:25	10:30~11:10		11:20~12:10
昼食	12:00~12:45	11:45~12:30	11:30~12:15	11:40~12:25	11:25~12:10	11:10~11:55		12:25~13:15
4時限	12:45~13:35	12:30~13:15	12:15~12:55	12:25~13:15	12:10~12:55	11:55~12:35	清掃	13:20~13:30
5時限	13:45~14:35	13:25~14:10	13:05~13:45	13:25~14:15	13:05~13:50	12:45~13:25	SHR	13:30~13:35
6時限	14:45~15:35	14:20~15:05	13:55~14:35	14:25~15:15	14:00~14:45	13:35~14:15		
清掃	15:40~15:50	15:10~15:20	14:40~14:50	15:20~15:30	14:50~15:00	14:20~14:30		
SHR	15:50~15:55	15:20~15:25	14:50~14:55	15:30~15:35	15:00~15:05	14:30~14:35		

令和8年度 学校保健計画

学校名 北部農林高等学校

月	4	5	6	7. 8	9	10	11	12	1	2	3	
月の重点	健康診断を自主的に受ける	自己の健康状態を把握する	口腔衛生週間 梅雨期の健康	疾病の治療 夏季の健康	生活リズムを整えよう・ ケガ・事故の予防	目の健康を考える	いい歯の日 生活習慣病予防	冬季の健康管理・体力の 増進	風邪やインフルエンザの 予防	心の健康づくり 風邪やインフルエンザの 予防	耳の健康を考える 健康生活の反省	
学校保健 関係行事	・定期健康診断 (校医検診・歯科検診) ・保健調査 ・新体カテスト	・定期健康診断もれ検査 ・高校総体 ・新入生歓迎球技大会(5/1)	・高校総体 ・歯と口の健康に関する 学習会(1年生)	・職員検診 ・学校保健委員会 ・性に関する学習会 ・救急処置講習会(職員・部活生) ・ゆんたく市場①	・薬物乱用防止教室 ・インターンシップ ・夏季休業明けの健康調査	・視力測定月間 ・ゆんたく市場② ・薬物乱用防止講話 ・学園祭	・総合防災訓練	★性・エイズ講話 ・学校保健委員会 ・生産物即売会	・冬期休業明けの 健康調査 ・校内マラソン大会 (創立記念日) ・校内農業クラブ大会	・学校保健委員会 ・予餞会 ・卒業記念献血教室(3年生)	・次年度年間計画	
保健 管理	対人管理	・保健調査 ・心臓病調査 ・健康診断の計画と実施 ・日本スポーツ振興 センター加入手続き ・保健便り発行	・健康診断もれ者検診 ・保健便り発行 ・高校総体参加者の健康相談 ・聴力再検査 ・日本スポーツ振興 センター医療費請求	・保健便り発行 ・疾病異常者への治療勧告 ・齲歯治療勧告・口腔衛 生に関する健康相談 ・日本スポーツ振興 センター医療費請求	・保健便り発行 ・疾病治療勧告 ・健康相談 ・日本スポーツ振興 センター医療費請求	・保健便り発行 ・疾病治療状況調査と精 密検査結果の把握 ・健康相談 ・日本スポーツ振興 センター医療費請求	・保健便り発行 ・視力に関する健康相談 ・日本スポーツ振興 センター医療費請求	・保健便り発行 ・日本スポーツ振興 センター医療費請求	・保健便り発行 ・感染症罹患状況把握 ・健康相談 ・日本スポーツ振興 センター医療費請求	・保健便り発行 ・感染症罹患状況把握 ・日本スポーツ振興 センター医療費請求	・保健便り発行 ・本年度の反省と評価 ・次年度計画 ・諸票簿の整理 ・日本スポーツ振興センター 医療費請求・整理	
	対物管理	・衛生備品の整備充実 ・施設等点検整備 ・水質検査	・施設等の点検 ・特別清掃 ・水質検査 ・プール水質、施設検査	・飲料水の水質検査	・全体清掃 ・水質検査 ・教室の空気検査 ・加工・販売場における 衛生・安全管理点検	・校内環境整備 ・水質検査 ・保健室グニ検査	・水質検査 ・加工・販売場における 衛生・安全管理点検	・水質検査 ・教室の騒音検査	・全体清掃 ・水質検査 ・加工・販売場における 衛生・安全管理点検	・特別清掃 ・水質検査 ・教室の二酸化炭素検査 ・教室の照度検査	・水質検査 ・加工・販売場における 衛生・安全管理点検	・特別清掃 ・水質検査
保 健 教 育	科目 保健	・『現代社会と健康』・健康 の考え方と成り立ち ・私たちの健康のすがた 『生涯を通じる健康』 ・思春期と健康 ★性への関心・欲求と性行動	・健康に関する意思決 ・行動選択と環境づくり ・生活習慣病とその予防 ★妊娠出産と健康 ★避妊法と人工妊娠中絶	・食事と健康 ・運動・休養と健康 ・がんの発生と予防 ★結婚生活と健康 ・中高年期と健康	★喫煙と健康 ★飲酒と健康 ・医薬品とその活用 ・医療サービスと その活用	★薬物乱用と健康 ・感染症とその予防 ・感染症・エイズとその予防 ・保健サービスとその活用 ・さまざまな保健活動や対策	・欲求と適応機制 ・心身の相関とストレス ・心の健康のために ・精神疾患の予防と回復 のために	『社会生活と健康』 ・大気汚染と健康・交通 事故の現状と要因 ・交通事故を防ぐために ・水質汚濁、土壌汚染と 健康	・応急手当の意義とその基本 ・環境汚染を防ぐ取組み ・ごみの処理と上下水道 の整備	・日常的な応急手当 ・食品の安全を守る活動 ・働くことと健康	・心肺蘇生法の原理と手 順 ・心肺蘇生法の行い方 ・働く人の健康づくり	・現代社会と健康の まとめ(課題学習) ・社会生活と健康の まとめ(課題学習)
	関連 教科	(家庭総合) 結婚と家庭	(家庭総合) 青年期の特徴と健康管理	(家庭総合) ★妊娠の経過と生命の 誕生	(家庭総合) 乳幼児の保育 家庭環境と親の役割	(家庭総合) 食生活を見つめよう	(家庭総合) 家族の食事と栄養	(家庭総合) 食品の種類や特徴	(家庭総合) 献立と調理	(家庭総合) 食品の選択や取り扱い	(家庭総合) 家庭の経済生活	(家庭総合) 消費生活と消費者として の自覚
	総合 的な 探求	【課題研究に代替】 ・課題研究グループによる学習において保健安全面について月ごと、あるいは随時指導する 特に夏場は農業実習中における熱中症予防を心がける。				【課題研究に代替】 ・課題研究学習においてグループ毎に月別保健目標に沿って、保健指導や安全面の指導をす る。				【課題研究に代替】 ・課題研究グループ学習中の健康安全面から、風邪・感染症予防指導 をする。		
特別 活動	HR 活動	・健康診断の事前指導 ・保健室利用について ・新入生歓迎球技大会の けが予防について	・健康診断の事後指導 ・熱中症予防 ★心の安全チェック	★いじめアンケート	・夏休み中の健康管理に ついて ★心の安全チェック	・インターンシップに向 けた健康管理 ・薬物乱用防止教室 ★心の安全チェック	・目の健康について ・いい歯の日について ★いじめアンケート	・生産物即売会に向けた 健康管理 ★心の安全チェック	・冬季の生活について	・インフルエンザ予防について ★心の安全チェック	・自己の健康管理(生活 習慣病の予防) ★いじめアンケート	・一年間の健康に関する 反省 ★心の安全チェック
	生徒 会	・年間活動計画 ・感染症予防対策	・熱中症予防の呼びかけ ・感染症予防対策 ・新入生歓迎球技大会救護係	・感染症予防対策	・1学期の活動反省 ・感染症予防対策	・感染症予防対策	・感染症予防対策	・即売会に向けた 健康管理 ・感染症予防対策	・感染症予防対策 ・2学期の反省	・感染症予防対策	・感染症予防対策	・本年度の反省と評価 ・感染症予防対策の 反省・見直し ・次年度計画
個別 ・ 日常 指導	・定期健康診断受診指導 ・感染症対策指導	★部活動実態調査 ・感染症対策指導	・生活習慣指導 ・感染症対策指導 ・熱中症予防指導	・熱中症予防指導 ・海難事故予防指導 ・感染症対策指導	★部活動実態調査 ・生活リズム指導 ・防災訓練指導 ・感染症対策指導	・目の健康指導 ・感染症対策指導 ・熱中症予防指導	・感染症対策指導 ★部活動実態調査	・エイズ、性感染症 予防指導 ・感染症対策指導	・感染症対策指導	・感染症対策指導 ★部活動実態調査	・耳の健康指導 ・感染症対策指導	
組織 活動	・生徒保健委員会発足 ・衛生委員会発足	・生徒保健委員会 ・衛生委員会	・生徒保健委員会 ・衛生委員会	・生徒保健委員会 ・学校保健委員会 ・衛生委員会	・生徒保健委員会 ・衛生委員会	・生徒保健委員会 ・衛生委員会	・生徒保健委員会 ・衛生委員会	・生徒保健委員会 ・衛生委員会	・生徒保健委員会 ・学校保健委員会 ・衛生委員会	・生徒保健委員会 ・衛生委員会 ・いじめ防止対策委員会	・学校保健委員会 ・生徒保健委員会 ・衛生委員会	・生徒保健委員会 ・衛生委員会

※「生命(いのち)の安全教育」を実施する教科等には「★」を付ける。

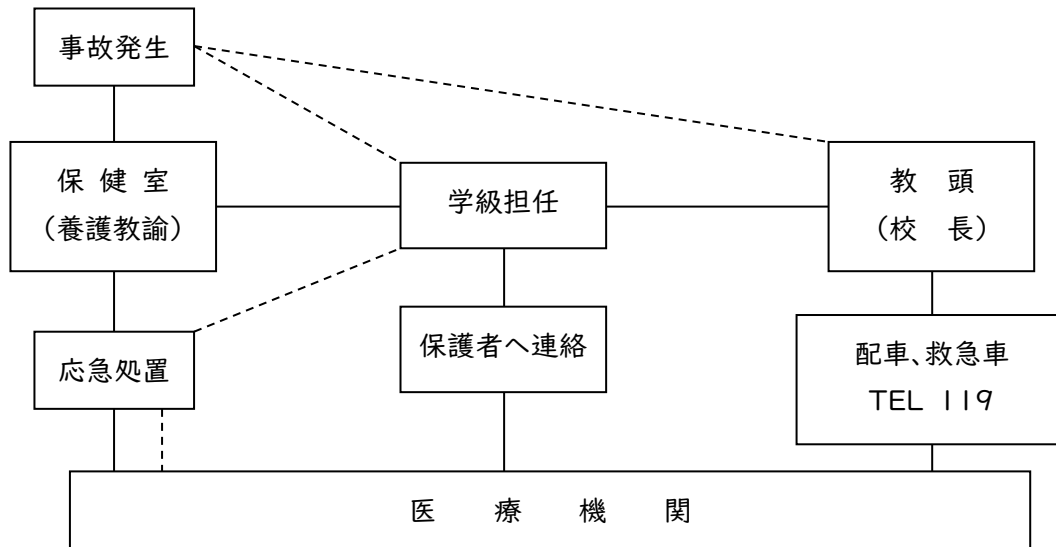
令和8年度 学校安全計画

学校名 北部農林高等学校

項目		4	5	6	7・8	9	10	11	12	1	2	3
月の重点		健康診断を自主的に受ける。	自己の健康状態を把握する。	犯罪防止を意識し、行動する。	生活習慣を身につけ、事故防止を図る。	生活リズムを整え、ケガや事故防止を図る。	学校行事等で安全な行動をとる。	防災や学校安全の推進	陶器の健康管理や体力の増進	感染症予防と学校安全の推進	感染症予防と学校行事等で安全な行動をとる。	学校安全の反省
学校行事		・入学式・始業式 ・定期健康診断 ・自転車登録週間	・健康診断もれ者検診 ・校内農業クラブ大会 ・新入生歓迎球技大会	・校内交通安全週間 ・サイバー犯罪防止講話 ・FFO大会	・救急法講習会 ・交通安全講話 ・ゆんたく市場①	・インターンシップ	・ゆんたく市場② ・薬物乱用防止講話 ・学園祭	・総合防災訓練	・生産物即売会 ・運転免許所持者技術講習会	・校内マラソン大会(創立記念日) ・校内農業クラブ大会	・予餞会	・卒業式
安 全 教 育	教科	・体育館、武道場、グラウンドの安全点検整備 ・農機具の使用上の注意	・実験、実習室の利用の一般的な注意 ・農業実習の基本的指導 ・生産物の衛生・安全管理および加工販売に関すること	★水泳における安全指導 ・農業実習の心得 ・基礎体力向上の指導	★水泳における安全指導 ・夏季実習中の心得 ・生産物の衛生・安全管理および加工販売に関すること	★水泳における安全指導 ・体育施設、設備、教具等の安全利用について	★薬物乱用について ・健康と安全について ・体育祭安全指導 ・生産物の衛生・安全管理および加工販売に関すること	・農機具の整備点検について ・持久力向上取組み ・即売会に向けた衛生講習会	・生産物の衛生・安全管理および加工販売に関すること ★交通事故防止指導 ・冬季実習中の心得	実験、実習時の安全点検	・実験、実習の反省と事故防止の総括 ・生産物の衛生・安全管理および加工販売に関すること	・農機具の整備 ・春季実習の心得
	総合的な探究	・農業実習時の安全と道具の使い方	★危険生物(H7N9等)について	★実習での怪我・事故防止指導	・夏季当番実習での怪我・事故防止指導	★実習での怪我・事故防止指導	・農業実習時の安全と道具の使用方法	★実習での怪我・事故防止指導	★冬季当番実習での怪我・事故防止指導	・課題研究のまとめと発表指導	・課題研究発表大会指導 ★実習での怪我・事故防止指導	・実験・実習での怪我・事故防止指導
	1年HR	★登下校時の交通安全	・運転免許取得者調査	★交通安全について ・口腔衛生講話	★夏休み中の生活と安全	★災害から身を守るために	★高校生の心理と安全な行動 ★薬物乱用防止 ・体育祭安全指導	★交通安全指導 ★総合防災訓練時の安全指導	★冬休み中の生活と安全	★実験・実習中の安全	・運転免許取得者調査	★春休み中の生活と安全
	2年HR	★登下校時の交通安全	・運転免許取得者調査	★交通安全について	★夏休み中の生活と安全	★災害から身を守るために ・インターンシップ中の安全指導	★高校生の心理と安全な行動 ★薬物乱用防止 ・体育祭安全指導	★交通安全指導 ★総合防災訓練時の安全指導	★冬休み中の生活と安全	★実験・実習中の安全	・運転免許取得者調査	★春休み中の生活と安全
	3年HR	★登下校時の交通安全	・運転免許取得者調査	★交通安全について	★夏休み中の生活と安全	★災害から身を守るために	★高校生の心理と安全な行動 ★薬物乱用防止 ・体育祭安全指導	★交通安全指導 ★総合防災訓練時の安全指導	★冬休み中の生活と安全	・就職活動期間中の安全	・運転免許取得者調査	★春休み中の生活と安全
生徒会活動		★交通安全の呼びかけ	・高等学校総合体育大会 ・新入生歓迎球技大会	★交通安全の呼びかけ ・野球部激励式	・リーダー研修	★交通安全の呼びかけ	・高等学校新人体育大会 ・激励式	★・交通安全の呼びかけ	★・年末年始交通安全呼びかけ	★・交通安全の呼びかけ	・予餞会	★交通安全の呼びかけ
安 全 管 理	対人管理 学校生活	★登下校時の交通安全	・運転免許取得者調査	★交通安全について ・口腔衛生講話	★夏休み中の生活と安全	★災害から身を守るために	★高校生の心理と安全な行動 ★薬物乱用防止講話 ・体育祭安全指導	★交通安全指導 ★総合防災訓練時の安全指導	★冬休み中の生活と安全	★実験・実習中の安全	・運転免許取得者調査	★春休み中の生活と安全
	対物管理 学校環境	★登下校時の交通安全	・運転免許取得者調査	★交通安全について	★夏休み中の生活と安全	★災害から身を守るために ★インターンシップ中の安全指導	★高校生の心理と安全な行動 ★薬物乱用防止 ・体育祭安全指導	★交通安全指導 ★総合防災訓練時の安全指導	★冬休み中の生活と安全	★実験・実習中の安全	・運転免許取得者調査	★春休み中の生活と安全
安全確保に関する点検		・学校施設・設備における安全確保	・登下校時における安全確保	・教職員共通理解と校内体制	・農業実習時における安全点検と安全確保	・学校環境の安全点検と安全確保	・不審者情報がある場合の緊急体制	★災害情報がある場合の緊急体制	・校外学習や校外施設における安全確認	・警察・消防署等の関係機関との連携	・学校施設・設備の安全点検と修繕箇所のチェック	・学校施設・設備の点検・整備
課外指導 個別指導		・校外外巡視 ・車輛通学チェック	・校外外巡視 ・車輛通学チェック	・校外外巡視 ・車輛通学チェック	・運転免許取得者指導 ・校外外巡視 ・車両通学チェック	・校外外巡視 ・車輛通学チェック	・校外外巡視 ・車輛通学チェック	・校外外巡視 ・車輛通学チェック	・運転免許取得者指導 ・校外外巡視 ・車輛通学チェック	・校外外巡視 ・車輛通学チェック	・校外外巡視 ・車輛通学チェック	・校外外の巡視 ・車輛通学チェック
PTA等 組織活動		・春の交通安全運動 ・夜間パトロール	・交通安全便り ・夜間パトロール	・交通安全便り ・夜間パトロール	・夜間パトロール	・秋の交通安全週間 ・夜間安全パトロール	・夜間パトロール	・夜間パトロール	・年末年始の交通安全運動 ・夜間パトロール	・夜間パトロール	・夜間パトロール	・卒業式夜間パトロール

3. 校内における事故発生時の緊急連絡網

(1) 救急処置体制



- 連絡を密にし、速やかな処置、適切な対応に当たる。
(救急車を呼ぶか、職員が運ぶか、保護者へ引き渡すか)
点線は養護教諭不在時の措置

(2) 生徒の移送

1) 生命が危険と判断される場合

心臓発作、転落事故(頭部外傷)、内臓破裂、広範囲の火傷、その他で生命に危険があると思われるときは速やかに救急車を要請する。

①救急車への連絡

- イ 電話……………119
- ロ 患者の状態……………例 転落、意識不明等
- ハ 学校の電話番号及び連絡者氏名

②同行者は医療機関到着後学校と家庭へ連絡する。(臨機応変)

2) 生命に危険はないが医療を必要とする場合

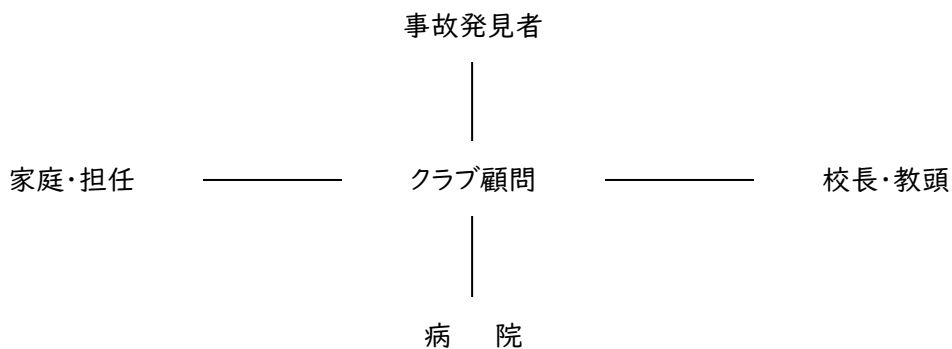
- ①保護者に連絡を取り学校に来てもらうか、病院で引き継ぐか相談する。(保健手帳を持参させる)
- ②保護者へ連絡が取れない場合の治療費は後日支払いさせる。病院へその旨依頼。

(3) 事後措置

事後報告

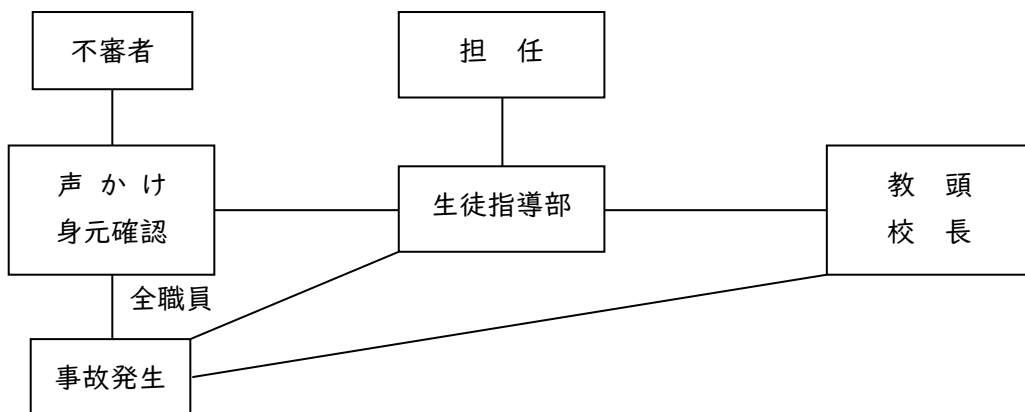
担任又は関係職員は、予め学校長へ傷病の状態を報告する。

4. 土、日曜日等のクラブ活動における救急処置と連絡体制



5 不審者等への対策

(1) 児童生徒の安全確保に対する対応（危機管理マニュアルの活用）



(2) 職員の対応

- ・校長、教頭・・・陣頭指揮、職員へ連絡、教育委員会・警察へ連絡、報道対応
- ・生徒指導部・・・不審者等への対応、現場直行
- ・養護教諭等・・・応急処置、医療機関との連携、負傷者の付き添い、救急処置体制で対応
- ・事務職員等・・・電話対応、各種連絡等、緊急放送（管理職が不在の場合）
- ・担任等・・・安全指導、避難誘導（人員確認）、保護者への連絡・引き渡し
被害児童生徒の家庭訪問
- ・教務等・・・全保護者への連絡等、PTA役員への連絡

【17】令和8年度 年間行事計画

2026年度 年間行事計画 (4)月 北部農林高等学校 全日制課程

日	曜	行事計画	授業実施計画						時数計	累計	日数計							
			1	2	3	4	5	6										
1	水	令和8年度新規採用職員辞令交付式							0	0	0							
2	木	職朝・新任職員辞令交付(8:30～課題研究室) 新任職員オリエンテーション(9:00～) 公簿引き渡し(9:30～) 各部会(10:00～) 農場部運営委員会①(11:00～)	校長会第1回総務研究協議会 県立高等学校初任者研修校長等連絡協議会① 県立高等学校初任者研修①						0	0	0							
3	金	職員会議①(発足会議9:00～)職員研修(職員会議終了後) 各学年会(14:00～) 教科会・学科会(15:00～)							0	0	0							
4	土								0	0	0							
5	日								0	0	0							
6	月	入学式進行打合せ(9:00～)							0	0	0							
7	火	始業式・就任式・学級開き・全体清掃・式場作成・入学式	行	L	行	行	行	行	1	1	1							
8	水	1年:1・2校時LHR(学級開き・HR役員選出) 3・4校時(生徒オリエンテーション) 2・3年:1校時LHR(学級開き・HR役員選出) 2校時(生徒オリエンテーション) 水23	県立高等学校初任者研修指導教員等連絡協議会①						L	●	○	○	/	/	4	5	2	
9	木	全体集会(身なり確認)8:50～9:30以降40分授業 尿検査① 農場部会①	第1回農く研究協議会(南部農林高校) 県立高等学校初任者研修②						▽	▽	▽	▽	▽	▽	6校時終了15:05	6	11	3
10	金	40分授業 人権の日 尿検査②心電図・X線検査1年生のみ(56校時) 新入生及び2・3年(未撮影者)顔写真撮影	▽	▽	▽	▽	▽	▽	▽	▽	▽		6	17	4			
11	土												0	17	4			
12	日												0	17	4			
13	月	40分授業 第1回追試オリエンテーション・第1回追試申込(～18) 新入生及び2・3年(未撮影者)顔写真撮影	新任担当者のための進路相談支援システム講座(オンライン)						▽	▽	▽	▽	▽	▽	6	23	5	
14	火	40分授業	就職指導担当者等連絡協議会						▽	▽	▽	▽	▽	▽	6	29	6	
15	水	40分授業 LHR(新歓チーム決め,進路調査①、キャリアパス①) 校医検診(56校時) 教育課程委員会①	高体連評議員会						L	▽	▽	▽	▽	▽	6	35	7	
16	木	40分授業 学校運営委員会①	県立高等学校初任者研修③						▽	▽	▽	▽	▽	▽	6	41	8	
17	金	40分授業 日本学生支援機構(JASSO)予約奨学金校内説明会(生徒保護者対象、場所:体育館、17:30～) 第3金曜日「少年守る日」	第1回県立学校校長研修会						▽	▽	▽	▽	▽	6	47	9		
18	土	第3土曜日「おきなわ地域教育の日」	校長会第1回定例研究協議会												0	47	9	
19	日	第3日曜日「家庭の日」												0	47	9		
20	月	40分授業 第1回追試指導期間(～5/1)	▽	▽	▽	▽	▽	▽	▽	▽		6	53	10				
21	火	定期健康診断・歯科検診(12校時) LHR(各種アンケート) 体力テスト(456校時) 職員会議②	県立学校教職員情報システム入力業務説明会						●	●	L	●	●	●	6	59	11	
22	水	全体集会(正副HR長任命式・対面式)8:50～9:30以降40分授業 1校時●(部・同好会紹介) 校医検診(56校時) 衛生委員会①	生徒指導・進路指導主任研修会						●	▽	▽	▽	▽	▽	6校時終了15:05	6	65	12
23	木	40分授業 尿二次検査① こども読書週間(～5/12) 学科改編検討委員会①	農業クラブ九連代議員会 県立学校新任教頭研修会						▽	▽	▽	▽	▽	▽	6	71	13	
24	金	40分授業 尿二次検査②	校内中途退学対策担当者連絡協議会						▽	▽	▽	▽	▽	▽	6	77	14	
25	土													0	77	14		
26	日													0	77	14		
27	月	1年:はじめの一步(123校時)	○	○	○	○	○	○	○	○		6	83	15				
28	火	●火56 ●第1回校内農業クラブ大会(1234校時) 1年:はじめの一步(56校時) 農場部運営委員会②	県立高等学校保健体育科主任等研究協議会①						●	●	●	●	○	○	6	89	16	
29	水	昭和の日												0	89	16		
30	木	45分授業 火123456 学校運営委員会②	△	△	△	△	△	△	△	△		6	95	17				
備考		臨時的任用教職員等研修(オンデマンド:4/13～30) 1年生対象図書館オリエンテーション 校内ネットワーク管理運営講座(オンデマンド:4/13～5/13) 新入生顔写真撮影 家庭クラブ入会式				1年	2年	3年	教科指導時数									
			授業日数	月	17	17	17	40分	64									
				累計	17	17	17	45分	6									
			授業時数(教・テ・L・特)	月	95	95	95	50分	21									
累計	95	95		95	計	91												

2026年度 年間行事計画 (5)月 北部農林高等学校 全日制課程

日	曜	行事計画	授業実施計画						時数計	累計	日数計		
			1	2	3	4	5	6					
1	金	新入生歓迎球技大会(案1)		●	●	●	●	●	●	6	6	1	
2	土									0	6	1	
3	日	憲法記念日								0	6	1	
4	月	みどりの日								0	6	1	
5	火	こどもの日								0	6	1	
6	水	振替休日								0	6	1	
7	木	全体集会(身なり確認)8:50~9:30以降45分授業 第1回追試①	△	△	△	△	△	△	△	6校時終了15:35	6	12	2
8	金	1年:はじめの一步(123校時) 第1回追試②	○	○	○	○	○	○	○		6	18	3
9	土									0	18	3	
10	日									0	18	3	
11	月	人権の日 心電図・胸部X線もれ検診(1年生)	○	○	○	○	○	○	○		6	24	4
12	火		○	○	○	○	○	○	○		6	30	5
13	水	40分授業 LHR(心の安全チェック・進路室オリエンテーション3-5) 職員会議③全定合同(学園祭)	L	▽	▽	▽	▽	▽	▽		6	36	6
14	木	1年:はじめの一步(123校時) 第1回追試合否報告〆切 教育課程委員会②	○	○	○	○	○	○	○		6	42	7
15	金	40分授業 金1256 第1回体験入学 第3金曜日「少年守る日」	▽	▽	▽	▽	/	/	/		4	46	8
16	土	第3土曜日「おきなわ地域教育の日」								0	46	8	
17	日	45分授業 月1256 PTA総会 第3日曜日「家庭の日」	△	△	△	△	/	/	/		4	50	9
18	月	振替休日(PTA総会)								0	50	9	
19	火	40分授業 火1256 三者面談①	▽	▽	▽	▽	/	/	/		4	54	10
20	水	40分授業 ●生徒総会・高校総体激励式(12校時) 水45 三者面談② 衛生委員会②	●	●	▽	▽	/	/	/		4	58	11
21	木	40分授業 木1256 三者面談③ 農場部運営委員会③ 第1回追試認定(職朝)	▽	▽	▽	▽	/	/	/		4	62	12
22	金	40分授業 金1256 三者面談④ 県高校総合体育大会総合開会式	▽	▽	▽	▽	/	/	/		4	66	13
23	土	県高校総合体育大会(~27)								0	66	13	
24	日									0	66	13	
25	月	40分授業 月2356 三者面談⑤ 学科改編検討委員会②	▽	▽	▽	▽	/	/	/		4	70	14
26	火	40分授業 火2345 三者面談⑥ FFO大会出場申込〆切	▽	▽	▽	▽	/	/	/		4	74	15
27	水	LHR(学園祭について①・進路室オリエンテーション3-4) 第71回沖縄県学校農業クラブ連盟リーダー研修会(沖縄県立糸満青年の家:~29)	L	○	○	○	○	○	○		6	80	16
28	木	45分授業 木1256● ●サイバー犯罪防止講話56校時(案①) 農場部会②	△	△	△	△	●	●	●		6	86	17
29	金		○	○	○	○	○	○	○		6	92	18
30	土									0	92	18	
31	日									0	92	18	
備考		歯科もれ検診 第1回農教研究協議会及び理事会(県高校総体開会式の午前中) 特別支援教育新任管理職悉皆研修会(5/11~22) 運動部活動指導者及び外部指導者研修会(オンデマンド)				1年	2年	3年	教科指導時数				
			授業日数	月	18	18	18	40分	31				
				累計	35	35	35	45分	14				
			授業時数(教・テ・L・特)	月	92	92	92	50分	45				
累計	181	181		181	計	59							

2026年度 年間行事計画 (6)月 北部農林高等学校 全日制課程

日	曜	行事計画	授業実施計画						時数計	累計	日数計	
			1	2	3	4	5	6				
1	月	40分授業 情報交換会(3年) 第2回追試受験確認(～5)・追試指導期間(～17日)第1回クローンアップ週間(～5)	▽	▽	▽	▽	▽	▽	6	6	1	
2	火	40分授業 情報交換会(2年)	▽	▽	▽	▽	▽	▽	6	12	2	
3	水	SHRなし日課 40分授業 情報交換会(1年) LHR(学園祭について②)・いじめに関する調査①・進路室オリエンテーション3-3)	L	▽	▽	▽	▽	▽	6	18	3	
4	木	全体集会(身なり確認)8:50～9:30以降45分授業	△	△	△	△	△	△	6校時終了15:35	6	24	4
5	金	45分授業 学校運営委員会③ 学園祭クラス出し物企画書提出〆切 FFO大会発表原稿提出 必着	△	△	△	△	△	△	6	30	5	
6	土								0	30	5	
7	日								0	30	5	
8	月	40分授業 第1回職員研修:特別支援教育(全・定)	▽	▽	▽	▽	▽	▽	6	36	6	
9	火	40分授業 職員会議④ 進路フェスタ(1～4校時:2年生)	▽	▽	▽	▽	▽	▽	6	42	7	
10	水	期末テスト① 人権の日 学園祭合同実行委員会①(発足・出し物確認)(15:00～)	※	※	※	※	/	/	4	46	8	
11	木	期末テスト②	※	※	※	※	/	/	4	50	9	
12	金	期末テスト③ 沖農教研・沖農場協会総会(北農)	※	※	※	※	/	/	4	54	10	
13	土								0	54	10	
14	日								0	54	10	
15	月	40分授業 テスト返却期間① 成績処理期間(～24)	▽	▽	▽	▽	▽	▽	6	60	11	
16	火	40分授業 テスト返却期間② サイバー犯罪防止講話56校時(案②) 教育課程委員会③	▽	▽	▽	▽	▽	▽	6	66	12	
17	水	SHRなし日課 40分授業 LHR(野球部・FFO大会出場選手激励式) テスト返却期間③ 調査書入力説明会(進路部、学籍、情報、3学年担任) 衛生委員会③	L	▽	▽	▽	▽	▽	6	72	13	
18	木	40分授業 テスト返却期間④ 第2回追試① 図書館平和資料展(～30日) 農場部運営委員会④	▽	▽	▽	▽	▽	▽	6	78	14	
19	金	40分授業 テスト返却期間⑤ 第2回追試② 学園祭クラス出し物企画書再提出〆切 第3金曜日「少年守る日」	▽	▽	▽	▽	▽	▽	6	84	15	
20	土	第3土曜日「おきなわ地域教育の日」							0	84	15	
21	日	第3日曜日「家庭の日」							0	84	15	
22	月	45分授業 県立農林学校隊最期の碑慰霊祭(東村)	△	△	△	△	△	△	6	90	16	
23	火	慰霊の日							0	90	16	
24	水	SHRなし日課 45分授業 LHR(進路室オリエンテーション3-1) 第74回沖縄県学校農業クラブ連盟大会①(生徒役員会) 成績入力〆切	L	△	△	△	△	△	6	96	17	
25	木	第74回沖縄県学校農業クラブ連盟大会②(技術競技・発表会リハ)	○	○	○	○	○	○	6	102	18	
26	金	第74回沖縄県学校農業クラブ連盟大会③(発表会・式典)	○	○	○	○	○	○	6	108	19	
27	土								0	108	19	
28	日								0	108	19	
29	月	玉掛技能講習会(講義①) 学園祭合同実行委員会②(出し物最終確認)	○	○	○	○	○	○	6	114	20	
30	火	火●1256 ●交通安全講話12校時(案①) 玉掛技能講習会(講義②)	●	●	○	○	○	○	6	120	21	
備考	学科改編討委員会 教育情報化推進講座(オンデマンド:6/19～7/3)					1年	2年	3年	教科指導時数			
			授業日数	月	21	21	21	40分	58			
				累計	56	56	56	45分	23			
			授業時数 (教・ア・L・特)	月	120	120	120	50分	24			
累計	301	301		301	計	105						

2026年度 年間行事計画 (7)月 北部農林高等学校 全日制課程

日	曜	行事計画	授業実施計画						時数計	累計	日数計			
			1	2	3	4	5	6						
1	水	SHRなし日課 LHR(2学期HR役員選出・心の安全チェック)	L	○	○	○	○	○	6	6	1			
2	木	45分授業 車両系建設機械運転技能講習(学科:~3) 第2回追試合格報告〆切 学校運営委員会④	△	△	△	△	△	△	6	12	2			
3	金	45分授業 全体清掃6校時終了後 校内リーダー研修 車両系建設機械運転技能講習(学科)	△	△	△	△	△	△	6	18	3			
4	土	令和8年度第1回農業技術検定 玉掛技能講習会(実技)							0	18	3			
5	日	玉掛技能講習会(実技予備)							0	18	3			
6	月	45分授業 車両系建設機械運転技能講習(実技:~9) 交通安全講話12校時(案②) FFK大会出場者申し込み締め切り 農場部会③	△	△	△	△	△	△	6	24	4			
7	火	40分授業 車両系建設機械運転技能講習(実技) 職員会議⑤(成績判定会議 他)	▽	▽	▽	▽	▽	▽	6	30	5			
8	水	SHRなし日課 45分授業 LHR(進路室オリエンテーション3-2) 車両系建設機械運転技能講習(実技) FFO大会農業鑑定競技会(WEB開催) 学校保健委員会① 学期末面談期間(~17)	L	△	△	△	△	△	6	36	6			
9	木	45分授業 車両系建設機械運転技能講習(実技) 第1回数学検定① 第2回追試認定(職朝) 教育課程委員会④	△	△	△	△	△	△	6	42	7			
10	金	45分授業 人権の日 第1回ゆんたく市場、子ども食堂 第1回数学検定② 第1回漢字検定 FFK大会発表原稿申込〆切 第1回学校評議員会	△	△	△	△	△	△	6	48	8			
11	土								0	48	8			
12	日								0	48	8			
13	月	40分授業 第1回情報処理検定① 第3回追試受験確認(~17)・追試指導期間(~9/9) 職員会議⑥(反省 他)	▽	▽	▽	▽	▽	▽	6	54	9			
14	火	45分授業 第1回情報処理検定② 熱帯農業科2年インターンシップ(~16)	△	△	△	△	△	△	6	60	10			
15	水	SHRなし日課 45分授業 水 ●23456 ●1校時:生徒会長選挙 林業緑地科2年インターンシップ① 衛生委員会④	●	△	△	△	△	△	6	66	11			
16	木	45分授業 林業緑地科2年インターンシップ②	△	△	△	△	△	△	6	72	12			
17	金	1校時:生徒会長任命式・伝達表彰 2校時:1学期終業式 3校時:1学期の振り返り・キャリアパス② 4校時LHR FFK大会記録簿提出〆切 第3金曜日「少年守る日」	●	行	●	L	/	/	3	75	13			
18	土	第3土曜日「おきなわ地域教育の日」							0	75	13			
19	日	第3日曜日「家庭の日」							0	75	13			
20	月								0	75	13			
21	火	学科改編検討委員会③ 玉掛技能講習会(実技予備)							0	75	13			
22	水	玉掛技能講習会(実技予備)							0	75	13			
23	木	推薦委員会①(10:00~)							0	75	13			
24	金								0	75	13			
25	土								0	75	13			
26	日								0	75	13			
27	月	小型移動式クレーン運転講習会(講義)							0	75	13			
28	火	農場部運営委員会⑤ 小型移動式クレーン運転講習会(講義)							0	75	13			
29	水								0	75	13			
30	木								0	75	13			
31	金								0	75	13			
備考		林業緑地科インターンシップ③(7月下旬) 3年生就職面接セミナー 2年生就職ガイダンス 2年生キックオフ研修① 1学期図書返却週間 特別支援学校教諭二種免許法認定講習会(~8/31)							1年	2年	3年	教科指導時数		
			授業日数						月	13	13	13	40分	12
			授業日数						累計	69	69	69	45分	52
			授業時数(教・ア・L・特)						月	75	75	75	50分	8
						累計	374	374	374	計	72			

2026年度 年間行事計画 (8)月 北部農林高等学校 全日制課程

日	曜	行 事 計 画	授 業 実 施 計 画						時 数 計	累 計	日 数 計
			1	2	3	4	5	6			
1	土								0	0	0
2	日	リフレッシュウィーク(~8)							0	0	0
3	月	小型移動式クレーン運転講習会(実技)							0	0	0
4	火	農場部会④農場部夏季研修会 小型移動式クレーン運転講習会(実技)							0	0	0
5	水	学校閉庁日(~8)							0	0	0
6	木	学校閉庁日							0	0	0
7	金	学校閉庁日							0	0	0
8	土								0	0	0
9	日								0	0	0
10	月	人権の日							0	0	0
11	火								0	0	0
12	水								0	0	0
13	木	推薦委員会②(10:00~)							0	0	0
14	金								0	0	0
15	土	県立農林高校慰霊祭(嘉手納町)							0	0	0
16	日								0	0	0
17	月								0	0	0
18	火								0	0	0
19	水	衛生委員会⑤							0	0	0
20	木	学校運営委員会⑤							0	0	0
21	金	第3金曜日「少年守る日」							0	0	0
22	土	第3土曜日「おきなわ地域教育の日」							0	0	0
23	日	第3日曜日「家庭の日」							0	0	0
24	月	職員会議⑦全定合同(入試事務分掌・体験入学) 救急法講習会(職員研修)							0	0	0
25	火								0	0	0
26	水								0	0	0
27	木								0	0	0
28	金	農場部運営委員会⑥							0	0	0
29	土								0	0	0
30	日								0	0	0
31	月	各学科1年生コース説明・体験							0	0	0
備 考	小型移動式クレーン運転講習会 玉掛技能講習会 沖農教研農場長研修会 産業教育講演会 北部地区職員検診					1年	2年	3年	教科指導時数		
			授業日数		月	0	0	0	40分		
			累計		69	69	69	45分			
			授業時数 (教・テ・L・特)		月	0	0	0	50分		
		累計		374	374	374	計	0			

2026年度 年間行事計画 (9)月 北部農林高等学校 全日制課程

日	曜	行事計画	授業実施計画						時数計	累計	日数計	
			1	2	3	4	5	6				
1	火	40分授業 行L火23 2学期始業式(HR長任命式) LHR(進路調査②、キャリアパス③) 全体清掃4校時終了後	行	L	▽	▽	/	/	3	3	1	
2	水	基礎力診断テスト(終日)	※	※	※	※	※	※	6	9	2	
3	木	40分授業 推薦委員会③ FFJ大会出場者申込み締切	▽	▽	▽	▽	▽	▽	6	15	3	
4	金	40分授業 学園祭合同実行委員会③(進捗確認・活動計画) DXアントレプレナーシップ(生徒参加)	▽	▽	▽	▽	▽	▽	6	21	4	
5	土								0	21	4	
6	日								0	21	4	
7	月	全体集会(教育実習生挨拶・身なり確認)8:50~9:30以降40分授業 第I期教育実習(~18)	▽	▽	▽	▽	▽	▽	6校時終了15:05	6	27	5
8	火	40分授業 学校運営委員会⑥	▽	▽	▽	▽	▽	▽	6	33	6	
9	水	SHRなし日課 40分授業 LHR(心の安全チェック・進路室オリエンテーション2-1) 教育課程委員会⑤	L	▽	▽	▽	▽	▽	6	39	7	
10	木	40分授業 人権の日 第3回追試① 職員会議⑧全定合同(入試・学園祭・即売会)	▽	▽	▽	▽	▽	▽	6	45	8	
11	金	40分授業 第3回追試②	▽	▽	▽	▽	▽	▽	6	51	9	
12	土								0	51	9	
13	日								0	51	9	
14	月	40分授業	▽	▽	▽	▽	▽	▽	6	57	10	
15	火	火L23456 LHR(R9年度3年選択科目説明会)	L	○	○	○	○	○	6	63	11	
16	水	SHRなし日課 水L23456 LHR(R9年度2年選択科目説明会・進路室オリエンテーション2-2) 衛生委員会⑥	L	○	○	○	○	○	6	69	12	
17	木	第3回追試合否報告〆切 農場部運営委員会⑦	○	○	○	○	○	○	6	75	13	
18	金	金※23456 ※英語能力判定テスト(1校時) 第3金曜日「少年守る日」	※	○	○	○	○	○	6	81	14	
19	土	第3土曜日「おきなわ地域教育の日」							0	81	14	
20	日	第3日曜日「家庭の日」							0	81	14	
21	月	敬老の日							0	81	14	
22	火	国民の休日							0	81	14	
23	水	秋分の日							0	81	14	
24	木	火123456 工場見学(食品科学科2年:終日)	○	○	○	○	○	○	6	87	15	
25	金	学科改編検討委員会④	○	○	○	○	○	○	6	93	16	
26	土								0	93	16	
27	日								0	93	16	
28	月	第3回追試認定(職朝)	○	○	○	○	○	○	6	99	17	
29	火	45分授業 農場部会⑤	△	△	△	△	△	△	6	105	18	
30	水	SHRなし日課 LHR(進路室オリエンテーション2-3) 生活科学科2年・園芸工科学科2年インターンシップ(~10/2)	L	○	○	○	○	○	6	111	19	
備考	夏休み中の健康調査(上旬) 1年生就職ガイダンス 中途退学対策に係る学校訪問(上旬~) 生活科学科3年「お茶マナー講習」					1年	2年	3年	教科指導時数			
			授業日数	月	19	19	19	40分	49			
				累計	88	88	88	45分	6			
			授業時数 (教・ア・L・特)	月	111	111	111	50分	44			
累計	487	487		487	計	99						

2026年度 年間行事計画 (10)月 北部農林高等学校 全日制課程

日	曜	行事計画	授業実施計画						時数計	累計	日数計	
			1	2	3	4	5	6				
1	木	45分授業 学校運営委員会⑦	△	△	△	△	△	△	6	6	1	
2	金	全体集会(身なり確認)8:50～9:30以降45分授業	△	△	△	△	△	△	6校時終了15:35	6	12	2
3	土									0	12	2
4	日									0	12	2
5	月	45分授業 全体清掃(体験入学に向けて)6校時終了後 第2回情報処理検定①	△	△	△	△	△	△	全体清掃終了15:35	6	18	3
6	火	40分授業 第2回情報処理検定② 職員会議⑨全定合同(入試)	▽	▽	▽	▽	▽	▽		6	24	4
7	水	SHRなし日課 LHR(いじめに関する調査②・進路室オリエンテーション2-4)	L	○	○	○	○	○		6	30	5
8	木	木123● ●学園祭準備(456校時)	○	○	○	●	●	●	令和8年度九州地区高等学校長教育研究協議会(～9日)	6	36	6
9	金	午前:学園祭準備 午後:学園祭(校内発表) 人権の日	●	●	●	●	●	●	校長会第4回総務研究協議会	6	42	7
10	土	学園祭	●	●	●	●	●	●		6	48	8
11	日									0	48	8
12	月	スポーツの日								0	48	8
13	火	振替休日(学園祭)								0	48	8
14	水	SHRなし日課 教育課程委員会⑥	L	○	○	○	○	○		6	54	9
15	木	40分授業 木1256 第2回体験入学 中学教諭向け入試説明会	▽	▽	▽	▽	／	／		4	58	10
16	金	第3金曜日「少年守る日」	○	○	○	○	○	○	県立高等学校進路指導主任研修会	6	64	11
17	土	第3土曜日「おきなわ地域教育の日」								0	64	11
18	日	第3日曜日「家庭の日」								0	64	11
19	月		○	○	○	○	○	○		6	70	12
20	火	第77回日本学校農業クラブ連盟発表大会南四国大会(～22日)	○	○	○	○	○	○		6	76	13
21	水	SHRなし日課 LHR(新人大会激励会) 衛生委員会⑦	L	○	○	○	○	○	第77回日本学校農業クラブ全国大会(～23日) 高校生問題行動等防止推進事業フォーラム	6	82	14
22	木	農場部運営委員会⑧	○	○	○	○	○	○		6	88	15
23	金	第2回漢字検定 第2回ゆんたく市場・こども食堂	○	○	○	○	○	○	沖縄科学グランプリ	6	94	16
24	土	県高校新人体育大会(～27)							第36回全国産業教育フェア(～25日)	0	94	16
25	日									0	94	16
26	月	40分授業 情報交換会(3年)	▽	▽	▽	▽	▽	▽		6	100	17
27	火	40分授業 情報交換会(2年) 秋の読書週間(10/27～11/9) 食品科学科1年洋菓子講習会(終日)	▽	▽	▽	▽	▽	▽		6	106	18
28	水	SHRなし日課 40分授業 LHR(進路室オリエンテーション2-5) 情報交換会(1年)	L	▽	▽	▽	▽	▽		6	112	19
29	木	熱帯農業科2年宿泊実習(～30) 学園祭合同実行委員会④(まとめ)	○	○	○	○	○	○		6	118	20
30	金	学科改編検討委員会⑤	○	○	○	○	○	○		6	124	21
31	土								定通制秋季体育大会(～11/1)	0	124	21
備 考	推薦委員会④ 林業緑地科課題研究発表中間報告会 高等学校教育課程研修会(オンデマンド)					1年	2年	3年	教科指導時数			
			授業日数	月	21	21	21	40分	27			
				累計	109	109	109	45分	18			
			授業時数 (教・テ・L・特)	月	124	124	124	50分	75			
累計	611	611		611	計	120						

2026年度 年間行事計画 (11)月 北部農林高等学校 全日制課程

日	曜	行事計画	授業実施計画						時数計	累計	日数計		
			1	2	3	4	5	6					
1	日								0	0	0		
2	月	全体集会(身なり確認)8:50~9:30以降45分授業 農場部運営委員会⑨	△	△	△	△	△	△	6校時終了15:35	6	6	1	
3	火	文化の日								0	6	1	
4	水	SHRなし日課 L水456● LHR(心の安全チェック) ●薬物乱用防止講話56校時(案①)	御下賜金記念産業功労者伝達表彰式	L	○	○	○	●	●	6	12	2	
5	木	45分授業 各学科1年生コース希望調査 学校運営委員会⑧	県立高等学校初任者研修⑩ 県立学校次世代校務支援システム担当研修会④	△	△	△	△	△	△	6	18	3	
6	金	金1256● ●総合防災訓練(56校時)	県立学校司書教諭等研修会	○	○	○	○	●	●	6	24	4	
7	土									0	24	4	
8	日									0	24	4	
9	月	第2回クリーンアップ週間(～13)		○	○	○	○	○	○	6	30	5	
10	火	人権の日		○	○	○	○	○	○	6	36	6	
11	水	SHRなし日課 40分授業 LHR(進路室オリエンテーション1-1) 職員会議⑩全定合同(入試日程・即売会)		L	▽	▽	▽	▽	▽	6	42	7	
12	木	教育課程委員会⑦		○	○	○	○	○	○	6	48	8	
13	金		沖縄県養護教諭研修会② 第30回沖縄県産業教育フェア(～14)	○	○	○	○	○	○	6	54	9	
14	土		県高P連八重山大会							0	54	9	
15	日									0	54	9	
16	月			○	○	○	○	○	○	6	60	10	
17	火	学科改編検討委員会⑥ 薬物乱用防止講話56校時(案②)		○	○	○	○	○	○	6	66	11	
18	水	期末テスト① 衛生委員会⑧		※	※	※	※	/	/	4	70	12	
19	木	期末テスト②	校長会第5回総務研究協議会	※	※	※	※	/	/	4	74	13	
20	金	期末テスト③ 第3金曜日「少年守る日」	ALT指導力等向上研修会	※	※	※	※	/	/	4	78	14	
21	土	第3土曜日「おきなわ地域教育の日」								0	78	14	
22	日	第3日曜日「家庭の日」								0	78	14	
23	月	勤労感謝の日								0	78	14	
24	火	40分授業 テスト返却期間①		▽	▽	▽	▽	▽	▽	6	84	15	
25	水	SHRなし日課 40分授業 LHR(進路室オリエンテーション1-2) テスト返却期間②	県高体連研究発表大会	L	▽	▽	▽	▽	▽	6	90	16	
26	木	40分授業 テスト返却期間③		▽	▽	▽	▽	▽	▽	6	96	17	
27	金	40分授業 テスト返却期間④		▽	▽	▽	▽	▽	▽	6	102	18	
28	土									0	102	18	
29	日									0	102	18	
30	月	40分授業 全体清掃(即売会に向けて)6校時終了後 テスト返却期間⑤		▽	▽	▽	▽	▽	▽	全体清掃終了15:05	6	108	19
備考	九州農業・水産高校交流会2026(福岡)推薦委員会⑤ 高校生の交通問題自ら考える実践交流会(11/13～12/18) 沖縄県教育関係職員表彰式(上旬)						1年	2年	3年	教科指導時数			
				授業日数	月	19	19	19	40分	34			
					累計	128	128	128	45分	12			
				授業時数(教・ア・L・特)	月	108	108	108	50分	47			
累計	719	719	719		計	93							

2026年度 年間行事計画 (12)月 北部農林高等学校 全日制課程

日	曜	行事計画	授業実施計画						時数計	累計	日数計
			1	2	3	4	5	6			
1	火	45分授業 成績入力切 農場部運営委員会⑩	△	△	△	△	△	△	6	6	1
2	水	SHRなし日課 45分授業 LHR(3学期HR役員選出) 学校運営委員会⑨	L	△	△	△	△	△	6	12	2
3	木		○	○	○	○	○	○	6	18	3
4	金	生産物即売会準備(終日)	●	●	●	●	●	●	6	24	4
5	土	第16回生産物即売会 令和8年度第2回農業技術検定	●	●	●	●	●	●	6	30	5
6	日								0	30	5
7	月	振替休日(生産物即売会)							0	30	5
8	火	月123456	○	○	○	○	○	○	6	36	6
9	水	SHRなし日課 LHR(進路室オリエンテーション1-3) 学校保健委員会②	L	○	○	○	○	○	6	42	7
10	木	木2345● ●性教育講演会(56校時) 人権の日 教育課程委員会⑧	○	○	○	○	●	●	6	48	8
11	金	40分授業 職員会議⑪全定合同(成績判定会議 他) 生活科学科3年終日校外学習(テーブルマナー)(第2希望)	▽	▽	▽	▽	▽	▽	6	54	9
12	土								0	54	9
13	日								0	54	9
14	月	45分授業 第3回情報処理検定① 第4回追試受験確認(～18日)・追 試指導期間(～1/6) 学期末面談期間(～25日)	△	△	△	△	△	△	6	60	10
15	火	45分授業 第3回情報処理検定② 農場部会⑦	△	△	△	△	△	△	6	66	11
16	水	SHRなし日課 45分授業 LHR(進路室オリエンテーション1-4) 衛生委員会⑨	L	△	△	△	△	△	6	72	12
17	木	45分授業 性教育講演会(第2希望) DXポスターセッション(生徒参 加) 第2回学校評議員会	△	△	△	△	△	△	6	78	13
18	金	45分授業 生活科学科3年終日校外学習(テーブルマナー)(第1希望) 食 品科学科2年洋菓子講習会(終日) 学科改編検討委員会⑦ 第3金曜日「少 年守る日」	△	△	△	△	△	△	6	84	14
19	土	第3土曜日「おきなわ地域教育の日」							0	84	14
20	日	第3日曜日「家庭の日」							0	84	14
21	月	40分授業 職員会議⑫(反省 他)	▽	▽	▽	▽	▽	▽	6	90	15
22	火	45分授業 熱帯農業科3年宿泊実習(～23)	△	△	△	△	△	△	6	96	16
23	水	SHRなし日課 45分授業 LHR(進路室オリエンテーション1-5) 食品 科学科3年洋菓子講習会(終日)	L	△	△	△	△	△	6	102	17
24	木	45分授業 金123456	△	△	△	△	△	△	6	108	18
25	金	1学期:伝達表彰・2学期終業式 2校時:2学期の振り返り(キャリパス ④) 3校時:LHR 放送機器点検14:00～	行	●	L	/	/	/	2	110	19
26	土								0	110	19
27	日								0	110	19
28	月	熱帯農業科 獣魂祭							0	110	19
29	火	年末年始休(～1月3日)							0	110	19
30	水								0	110	19
31	木								0	110	19
備 考	3年生内定者研修① 放送機器点検(12月21日～12月25日調整中) 2学期図書返却週間 御万人すりていクリーン・グリーン・グレイシャス(CGG)運道					1年	2年	3年	教科指導時数		
			授業日数	月	19	19	19	40分	12		
				累計	147	147	147	45分	57		
			授業時数 (教・テ・L・ 特)	月	110	110	110	50分	36		
累計	828	828		828	計	105					

2026年度 年間行事計画 (1)月 北部農林高等学校 全日制課程

日	曜	行事計画	授業実施計画						時数計	累計	日数計	
			1	2	3	4	5	6				
1	金	元日							0	0	0	
2	土								0	0	0	
3	日								0	0	0	
4	月								0	0	0	
5	火	学校運営委員会⑩							0	0	0	
6	水	45分授業 行L水3456 3学期始業式(HR長任命式・身なり確認) LHR(心の安全チェック・キャリパス⑤) 全体清掃6校時終了後	行	L	△	△	△	△	全体清掃終了 15:35	5	5	1
7	木	40分授業 職員会議⑬全定合同(卒業式) 第4回追試①	第3回農教研究協議会及び理事会(北農)	▽	▽	▽	▽	▽		6	11	2
8	金	人権の日 第4回追試②	就職指導担当者研修	○	○	○	○	○		6	17	3
9	土									0	17	3
10	日									0	17	3
11	月	成人の日								0	17	3
12	火	3年学年末テスト①	※	※	※	※	/	/		4	21	4
		林業緑地科2年生研修旅行(~15日)	○	○	○	○	○	○		6	23	5
13	水	3年学年末テスト②	※	※	※	※	/	/		4	25	5
		LHR(進路調査③1,2年)	L	○	○	○	○	○		6	29	6
14	木	45分授業 第2回数学検定① 第4回追試合格報告会 3年成績処理期間~20日 教育課程委員会⑨	△	△	△	△	△	△		6	35	7
15	金	45分授業 第2回数学検定② 第3金曜日「少年守る日」	△	△	△	△	△	△		6	41	
16	土	第3土曜日「おきなわ地域教育の日」								0	41	7
17	日	第3日曜日「家庭の日」								0	41	7
18	月	45分授業	△	△	△	△	△	△	連携型選抜・特色選抜・一般選抜Web出願(~1/28)	6	47	8
19	火	45分授業 火12●●各学科課題研究発表会(全学科3456)第1案 学校運営委員会⑪	△	△	●	●	●	●		6	53	9
20	水	SHRなし日課 45分授業 衛生委員会⑩ 成績入力会	L	△	△	△	△	△	沖縄県学校農業クラブ連盟会計監査(南部農林高校) 県外からの入学者志願のための許可願締切	6	59	10
21	木	各学科課題研究発表会(全学科3456)第2案 第4回追試認定(職朝) 学科改編検討委員会⑧	○	○	○	○	○	○	県立高等学校初任者研修⑫	6	65	11
22	金	40分授業 職員会議⑭(行事策定 他) 第3回漢字検定	▽	▽	▽	▽	▽	▽	県立学校副校長・教頭研修会⑬ 県立高等学校中堅教諭等資質向上研修⑯(web)	6	71	12
23	土									0	71	12
24	日									0	71	12
25	月		○	○	○	○	○	○		6	77	13
26	火	農場部運営委員会⑪	○	○	○	○	○	○		6	83	14
27	水	第2回校内農業クラブ大会(終日)	●	●	●	●	●	●		6	89	15
28	木	創立記念日・マラソン大会(仮)(終日)	●	●	●	●	●	●	特色選抜・一般選抜Web出願(最終日)	6	95	16
29	金	45分授業 学校運営委員会⑫	△	△	△	△	△	△		6	101	17
30	土									0	101	17
31	日									0	101	17
備考	沖縄県学校農業クラブ技術検定(1月中旬) 花と食のフェスティバル下旬 測量上級技術検定(林業緑地科2年) 3年生内定者研修② 北部地区合同企業説明会 2年生キックオフ研修② 3学年図書返却期間(~22日)								教科指導時数			
			授業日数	月	17	17	17	40分				
			授業日数(教・テ・L・特)	月	101	101	87	50分				
			累計	921	921	917	計	0				

2026年度 年間行事計画 (2)月 北部農林高等学校 全日制課程

日	曜	行事計画	授業実施計画						時数計	累計	日数計
			1	2	3	4	5	6			
1	月	全体集会(身なり確認)8:50~9:30以降45分授業 いじめに関する調査③ 農場部運営委員会②	△	△	△	△	△	△	6	6	1
2	火	40分授業 3年生献血講話 職員会議⑮全定合同(卒業判定会議 他)	▽	▽	▽	▽	▽	▽	6	12	2
3	水	12学年末テスト① 第5回追試オリエンテーション(3年対象)・第5回追試申込① 卒業式進行打合せ①(15:00~)	※	※	※	※	/	/	4	16	3
4	木	12学年末テスト② 第3回農業クラブ生徒役員会 第5回追試申込② 3年生献血(希望者のみ)	※	※	※	※	/	/	4	20	4
5	金	12学年末テスト③ 沖農教研研究発表会・研究協議会(北農)	※	※	※	※	/	/	4	24	5
6	土								0	24	5
7	日								0	24	5
8	月	40分授業 WAXがけ(3年時のみ) テスト返却期間① 第5回追試① 成績処理期間~15日 内申審査①	▽	▽	▽	▽	▽	▽	6	30	6
9	火	40分授業 火12345 テスト返却期間② 第5回追試②・第5回追試合否報告が切 内申審査②	▽	▽	▽	▽	▽	/	5	35	7
10	水	予餞会 人権の日 学校保健委員会③	●	●	●	●	●	●	6	41	8
11	木	建国記念日							0	41	8
12	金	40分授業 テスト返却期間③ 第5回追試認定(職朝) 3学年就職・準備期間~ 教育課程委員会⑩	▽	▽	▽	▽	▽	▽	6	47	9
13	土								0	47	9
14	日								0	47	9
15	月	SHRなし日課 40分授業 水L23456 テスト返却期間④ 第6回追試オリエンテーション(3年対象)・第6回追試申込①・追試指導期間(~26日) 特色選抜資料確認	L	▽	▽	▽	▽	▽	6	53	10
16	火	40分授業 木123456 テスト返却期間⑤ 成績入力が切 第6回追試申込②	▽	▽	▽	▽	▽	▽	6	59	11
17	水	WAXがけ(12年)(特色選抜会場設営) 衛生委員会⑪	●	●	●	●	●	●	6	65	12
18	木	45分授業 木123 特色選抜実施	△	△	△	/	/	/	3	68	13
19	金	45分授業 学校運営委員会⑬ 第3金曜日「少年守る日」	△	△	△	△	△	△	6	74	14
20	土	第3土曜日「おきなわ地域教育の日」							0	74	14
21	日	第3日曜日「家庭の日」							0	74	14
22	月	振替休日(卒業式予行)							0	74	14
23	火	天皇誕生日							0	74	14
24	水	SHRなし日課 40分授業 内申審査③ 卒業式進行打合せ②	L	▽	▽	▽	▽	▽	6	80	15
25	木	40分授業 職員会議⑯全定合同(成績判定会議 他)	▽	▽	▽	▽	▽	▽	6	86	16
26	金	45分授業 全体清掃(卒業式に向けて)6校時終了後	△	△	△	△	△	△	6	92	17
27	土								0	92	17
28	日	卒業式準備・予行(同窓会入会式)	行	行	行	行	行	行	0	92	18
備考	第4回情報処理検定 企業説明会・お仕事体験会(2年生就職組@コンベンションセンター)、進学ガイダンス(2年進学組) 名護市金融特区見学ツアー・企業見学ツアー(2年生就職組) 学科改編検討委員会⑨ 1・2学年図書返却期間(~19日まで) 沖縄県青少年科学作品展(中旬) 家庭クラブ役員引継式					1年	2年	3年	教科指導時数		
			授業日数	月	18	18	18	40分	45		
				累計	182	182	182	45分	21		
			授業時数 (教・テ・L・特)	月	92	92	36	50分			
累計	1010	1010		953	計	66					

2026年度 年間行事計画 (3)月 北部農林高等学校 全日制課程

日	曜	行事計画	授業実施計画						時数計	累計	日数計
			1	2	3	4	5	6			
1	月	卒業式(全日制80回 定時制68回)	行	行	行	行	行	行	0	0	1
2	火	40分授業 火23行 農場部運営委員会⑬ 会場設営(3校時) 第6回追試	▽	▽	行	／	／	／	2	2	2
3	水	高校入学者選抜学力検査1日目(国・理・英)	／	／	／	／	／	／	0	2	3
4	木	高校入学者選抜学力検査2日目(社・数) 特別募集検査	／	／	／	／	／	／	0	2	4
5	金	第6回追試合否報告〆切	／	／	／	／	／	／	0	2	5
6	土								0	2	5
7	日								0	2	5
8	月	高校入学者選抜追検査 第6回追試認定(職朝)	／	／	／	／	／	／	0	2	6
9	火	40分授業 火1256	▽	▽	▽	▽	／	／	4	6	7
10	水	40分授業 水L456 人権の日	L	▽	▽	▽	／	／	4	10	8
11	木	特色選抜判定会議	／	／	／	／	／	／	0	10	9
12	金	40分授業 金1256 第3回学校評議員会	▽	▽	▽	▽	／	／	4	14	10
13	土								0	14	10
14	日								0	14	10
15	月	一般選抜判定会議	／	／	／	／	／	／	0	14	11
16	火	40分授業 月1256 農場部会⑧	▽	▽	▽	▽	／	／	4	18	12
17	水	40分授業 木1256 教科書販売①(新3年) 合格発表(特色・一般・特募) 衛生委員会⑫	▽	▽	▽	▽	／	／	4	22	13
18	木	進路を考える会(1, 2年終日) 教科書販売②(2年) 職員会議⑩(年度末反省 他)	●	●	●	●	／	／	4	26	14
19	金	1校時:伝達表彰・修了式・離任式 2校時:1年の振り返り(キャリアパス⑥) 3校時:LHR 第3金曜日「少年守る日」	行	●	L	／	／	／	2	28	15
20	土	第3土曜日「おきなわ地域教育の日」							0	28	15
21	日	春分の日 第3日曜日「家庭の日」							0	28	15
22	月	振替休日							0	28	15
23	火								0	28	15
24	水								0	28	15
25	木								0	28	15
26	金								0	28	15
27	土								0	28	15
28	日								0	28	15
29	月								0	28	15
30	火								0	28	15
31	水								0	28	15
備考						1年	2年	3年	教科指導時数		
			授業日数		月	15	15	1	40分	21	
					累計	197	197	183	45分		
			授業時数(教・テ・L・特)		月	28	28	0	50分		
				累計		1038	1038	1038	計	21	